

beper

Cod.: P206VEN561

BOX FAN DIREZIONABILE	IT
ADJUSTABLE BOX FAN	EN
RICHTBARER KASTENVENTILATOR	DE
VENTILATEUR DE BOÎTE ORIENTABLE	FR
VENTILADOR DE CAJA ORIENTABLE	ES
USMJERENI KUTIJSKI VENTILATOR	HR
NASTAVLJIV ŠKATLASTI VENTILATOR	SL
ΡΥΘΜΙΖΟΜΕΝΟ ΚΟΥΤΙΟΥ ΑΝΕΜΙΣΤΗΡΑ	GR
VENTILATOR DE CUTIE REGLABIL	RO
NASTAVITELNÝ BOXOVÝ VENTILÁTOR	CZ
REGULĒJAMS KASTES VENTILATORS	LV
REGULIUOJAMAS DĖŽUTĖS VENTILIATORIUS	LT
SUUNATAV KASTIVENTILAATOR	EE
RICHTBARE BOXVENTILATOR	NL
НАСОЧВАЕМ КУТИЯ ВЕНТИЛАТОР	BG
PODESIVI KUTIJASTI VENTILATOR	RS
ÁLLÍTHATÓ DOBOZVENTILÁTOR	HU

For further information and/or for instructions for use in other languages, please visit: beper.com



IT - MANUALE DI ISTRUZIONI (scansiona il QR CODE)
EN - USE INSTRUCTIONS (scan the QR CODE)
DE - BETRIEBSANLEITUNG (Scannen Sie den QR-CODE)
FR - MANUEL D'INSTRUCTIONS (scannez le QR CODE)
ES - MANUAL DE INSTRUCCIONES (escanea el CÓDIGO QR)
HR - PRIRUČNIK ZA UPORABU (skenirajte QR KOD)
SL - NAVODILA ZA UPORABO (skenirajte QR CODE)
GR - ΕΓΧΕΙΡΙΔΙΟ ΟΔΗΓΙΩΝ (σαρώστε το QR CODE)
RO - MANUAL DE INSTRUCȚIUNI (scanează CODUL QR)
CZ - POKYNY PRO BEZPEČNOST A POUŽITÍ (naskenujte QR KÓD)
LV - LIETOŠANAS INSTRUKCIJA (skenējiet QR KODU)
LT - NAUDOJIMO INSTRUKCIJA (nuskaitykite QR KODA)
EE - KASUTUSJUHEND (skannige QR-KOOD)
NL - HANDLEIDING (scan de QR CODE)
BG - РЪКОВОДСТВО ЗА UPOTREBA (skaniraite QR KODA)
RS - UPUTSTVO ZA UPOTREBU (скенирајте КР КОД)
HU - HASZNÁLATI ÚTMUTATÓ (QR-KÓD beolvasása)

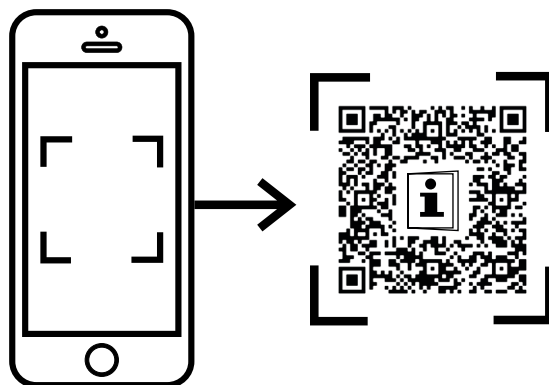


Fig.A

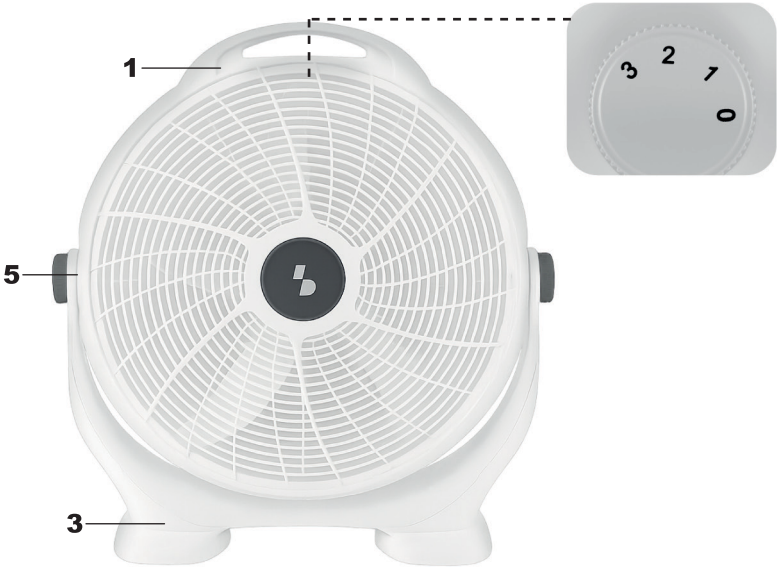
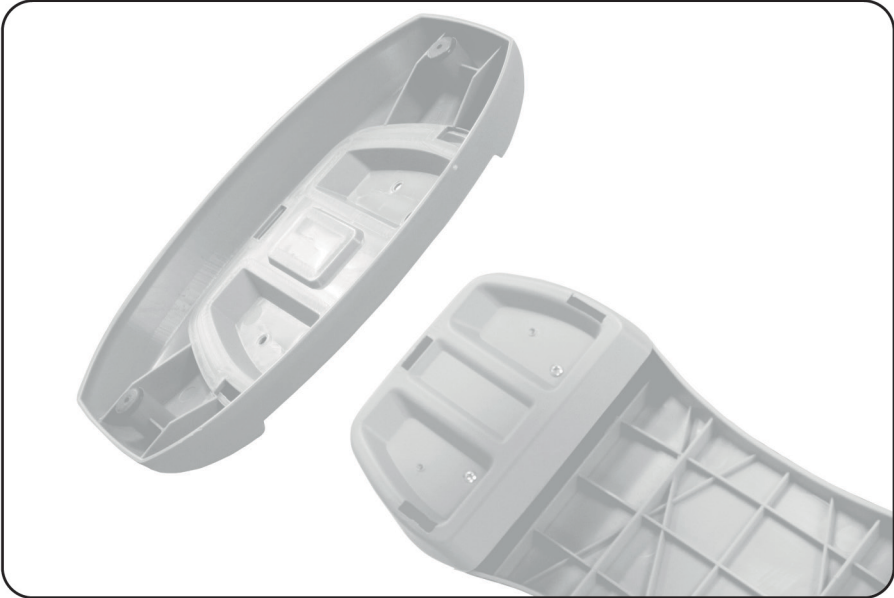


Fig.B



Avvertenze generali

Leggere queste istruzioni prima di usare l'apparecchio.

Prima e durante l'uso dell'apparecchio è necessario seguire alcune precauzioni elementari.

Dopo aver tolto l'imballaggio assicurarsi dell'integrità dell'apparecchio. In caso di dubbio non utilizzare l'apparecchio e rivolgersi a personale professionalmente qualificato. Gli elementi dell'imballaggio (sacchetti di plastica, polistirolo, ecc.) non devono essere lasciati alla portata dei bambini, in quanto potenziali fonti di pericolo. Assicurarsi sempre che la tensione di rete elettrica sia uguale a quella indicata nell'etichetta dati tecnici e che l'impianto sia compatibile con la potenza dell'apparecchio.

Non tirare mai il cavo per scollegarlo dalla presa di corrente elettrica. Assicurarsi che il cavo non sia in contatto con superfici calde o taglienti.

Non utilizzare l'apparecchio con il cavo danneggiato.

Se il cavo di alimentazione è danneggiato, esso deve essere sostituito dal Costruttore o dal suo Servizio Assistenza Tecnica o comunque da una persona con qualifica simile, in modo da prevenire ogni rischio.

Collegare l'apparecchio esclusivamente ad una presa di corrente elettrica alternata.

In generale è sconsigliabile l'uso di adattatori, prese multiple e/o prolunghe. Qualora il loro uso si rendesse indispensabile è necessario utilizzare solamente adattatori e prolunghe conformi alle vigenti norme di sicurezza.

Questo apparecchio dovrà essere destinato solo all'uso per il quale è stato espressamente concepito. Ogni altro uso è da considerarsi improprio e quindi pericoloso, nonché far decadere la garanzia. Il costruttore non può essere considerato responsabile per eventuali danni derivati da usi impropri, erronei ed irragionevoli.

Per evitare surriscaldamenti pericolosi si raccomanda di svolgere in tutta la sua lunghezza il cavo di alimentazione e di staccare la spina dalla rete di alimentazione elettrica quando l'apparecchio non è utilizzato.

Prima di effettuare qualsiasi operazione di pulizia o di manutenzione, disinserire l'apparecchio dalla rete di alimentazione elettrica.

Non immergere mai l'apparecchio in acqua o in altri liquidi.

Non tenere l'apparecchio vicino a fonti di calore (es. termosifone).

Questo apparecchio non deve essere utilizzato da persone (compresi i bambini) con capacità fisiche, sensoriali o mentali ridotte; da persone che manchino di esperienza e conoscenza dell'apparecchio, a meno che siano attentamente sorvegliate o ben istruite relativamente all'utilizzo dell'apparecchio stesso da parte di una persona responsabile della loro sicurezza. Assicurarsi che i bambini non giochino con l'apparecchio. Allorché si decida di smaltire come rifiuto questo apparecchio, si raccomanda di renderlo inoperante.

Si raccomanda inoltre di rendere innocue quelle parti dell'apparecchio suscettibili di costituire un pericolo. Questo apparecchio non deve essere utilizzato dai bambini. I bambini non devono giocare con questo apparecchio. Tenere l'apparecchio ed il suo cavo fuori dalla portata dei bambini minori di 8 anni.

Questo apparecchio può essere utilizzato da bambini di età uguale o maggiore di 8 anni, e da persone con ridotte capacità fisiche, sensoriali o mentali, oppure con limitata esperienza e conoscenza, a condizione che siano state loro fornite istruzioni complete circa l'utilizzo sicuro dell'apparecchio e che ne comprendano i rischi connessi.

Avvertenze per l'uso

Non inserire oggetti e/o dita all'interno della griglia quando il ventilatore è in funzione.

Scollegare sempre il ventilatore dalla presa di corrente prima di spostarlo e/o prima di qualsiasi operazione di pulizia e manutenzione.

Non immergere il prodotto, il suo cavo di alimentazione e la spina in acqua o altri liquidi – non spruzzare acqua o altri liquidi sul prodotto, cavo di alimentazione o spina.

Mantenere il cavo di alimentazione e la spina lontano dall'acqua e dall'umidità.

Non utilizzare il prodotto se lo stesso e/o il suo cavo di alimentazione presentano danni visibili o malfunzionamenti.

Non utilizzare in presenza di gas esplosivi o infiammabili.

Non utilizzare il ventilatore all'esterno o nelle vicinanze di contenitori d'acqua come, ad esempio, bagni o lavanderie.

Non posizionare il ventilatore dove potrebbe cadere in acqua, es. vicino a vasche da bagno, piscine, bacinelle o altri recipienti.

Non utilizzare il ventilatore vicino a tende, piante, drappaggi e nelle vicinanze di oggetti che potrebbero rimanere impigliati nelle pale.

Non posizionare il cavo al di sotto di tappeti, moquette o coperture simili. Posizionare il cavo lontano dai luoghi di passaggio e dove non sussiste il rischio di inciampo.

In presenza di malfunzionamenti o rumori anormali, interrompere subito il funzionamento dell'apparecchio.

Questo apparecchio può essere utilizzato da bambini di età uguale o maggiore di 8 anni, e da persone con ridotte capacità fisiche, sensoriali o mentali, oppure con limitata esperienza e conoscenza, a condizione che siano state loro fornite istruzioni complete circa l'utilizzo sicuro dell'apparecchio e che ne comprendano i rischi connessi.

I bambini non devono giocare con questo apparecchio.

Pulizia e manutenzione non possono essere svolte da bambini senza sorveglianza.

Per la sicurezza dei bambini e degli animali domestici, rimuovere e smaltire tutto il materiale di imballaggio prima dell'utilizzo.

Questo ventilatore è destinato per esclusivo uso domestico, come descritto nel presente manuale. Ogni altro uso è da considerarsi improprio e, quindi, pericoloso.

Descrizione prodotto Fig. A

1. Maniglia
2. Interruttore/Selettore velocità
3. Piedini di sostegno
4. Manopole di bloccaggio inclinazione

Assemblaggio Fig. B

Procedere a fissare i piedini di sostegno come illustrato alla fig. B sopra.

Funzionamento

Per accendere il ventilatore, posizionare il selettore di velocità sulla velocità desiderata (1-2-3); per spegnere il ventilatore, posizionare il selettore di velocità su 0.

Per inclinare e direzionare il flusso d'aria, allentare entrambe le 2 manopole di bloccaggio girandole in senso antiorario, posizionare il box fan tramite la maniglia superiore. Mantenendo la posizione, stringere le due manopole di bloccaggio girandole in senso orario fino a completa chiusura.

Pulizia e manutenzione

Prima di effettuare qualsiasi operazione di pulizia spegnere il ventilatore e scollegare la spina dalla presa di corrente.

Per pulire il ventilatore utilizzare un panno morbido, eventualmente inumidito con acqua.

Non utilizzare alcool o agenti chimici come diluenti, prodotti abrasivi in genere.

Non spruzzare acqua o liquidi direttamente sul ventilatore; non fare penetrare liquidi nelle fessure della griglia.

Asciugare bene tutte le parti interessate dalla pulizia prima di accendere il ventilatore.

Dati tecnici

Potenza: 100W

220-240V 50Hz

In un'ottica di miglioramento continuo Beper si riserva la facoltà di apportare modifiche e migliorie al prodotto in oggetto senza previo preavviso.



Il simbolo del cestino barrato riportato sull'apparecchio indica che il prodotto, alla fine della propria vita utile, dovendo essere trattato separatamente dai rifiuti domestici, deve essere conferito in un centro di raccolta differenziata per apparecchiature elettriche ed elettroniche oppure riconsegnato al rivenditore al momento dell'acquisto di una nuova apparecchiatura equivalente.

L'adeguata raccolta differenziata per l'avvio successivo dell'apparecchio al riciclaggio, al trattamento e allo smaltimento ambientalmente compatibile contribuisce ad evitare possibili effetti negativi sull'ambiente e sulla salute e favorisce il recupero dei materiali di cui è composto.

L'utente è responsabile del conferimento dell'apparecchio a fine vita alle appropriate strutture di raccolta. Per informazioni più dettagliate inerenti i sistemi di raccolta disponibili, rivolgersi al servizio locale di smaltimento rifiuti, o al negozio dove è stato effettuato l'acquisto.

Chiunque abbandona o cestina questo apparecchio e non lo riporta in un centro di raccolta differenziata per rifiuti elettrici-elettronici è punito con la sanzione amministrativa pecuniaria prevista dalla normativa vigente in materia di smaltimento abusivo di rifiuti

CERTIFICATO DI GARANZIA

La garanzia di applicazione è valida 24 mesi dalla data di acquisto per difetti di materiale o di fabbricazione.

La garanzia è valida unicamente presentando il certificato di garanzia e il documento di acquisto (scontrino fiscale) che certifichi la data di acquisto e il nome del modello dell'apparecchio acquistato.

Se l'apparecchio dovesse richiedere assistenza tecnica rivolgersi al venditore o presso la nostra sede. Questo per conservare inalterata l'efficienza del vostro apparecchio e per NON invalidare la garanzia. Eventuali manomissioni dell'apparecchio da parte di personale non autorizzato invalideranno automaticamente la garanzia.

CONDIZIONI DI GARANZIA

Se ci sono guasti a causa di difetti di materiale e/o fabbricazione durante il periodo di garanzia, garantiamo la riparazione del prodotto gratuitamente.

Non sono coperte dalla garanzia tutte le parti che dovessero risultare difettose a causa di:

- a. Danni da trasporto o da cadute accidentali,
- b. Errata installazione o inadeguatezza impianto elettrico,
- c. Riparazioni o modifiche operate da personale non autorizzato,
- d. Mancata o non corretta manutenzione e pulizia,
- e. Prodotto e/o parti di prodotto soggette a usura e/o consumabili (es.: lampade, batterie, lame)
- f. Mancata osservanza delle istruzioni per il funzionamento dell'apparecchio, negligenza o trascuratezza nell'uso.

L'elenco di cui sopra è a titolo meramente esemplificativo e non esaustivo, in quanto la presente garanzia è comunque esclusa per tutte quelle circostanze che non possono farsi risalire a difetti di fabbricazione dell'apparecchio.

La garanzia è inoltre esclusa in tutti i casi di uso improprio dell'apparecchio ed in caso di uso professionale. Beper Srl declina ogni responsabilità per eventuali danni che possano direttamente o indirettamente derivare a persone, cose ed animali domestici in conseguenza della mancata osservanza di tutte le prescrizioni indicate nell'apposito "Libretto Istruzioni ed avvertenze" in tema di installazione, uso e manutenzione dell'apparecchio.

Per assistenza e/o informazioni tecniche scrivere a: assistenza@beper.com

General warnings

Read the following instructions before using the appliance.

Before and during use of the appliance, some basic precautions must be followed.

After removing all packaging materials, check the integrity of the appliance. In case of any doubt do not use the appliance and contact professionally qualified personnel. Packaging materials (plastic bags, styrofoam, etc.) must always be kept out of the reach of children, as potential cause of risk.

Always make sure that the mains voltage equals to the voltage indicated on the technical data label and that the electrical system is compatible with the power of the appliance.

Never unplug the appliance from the socket by pulling the power cord. Make sure the cable never gets in contact with hot or sharp surfaces. Do not use the appliance if the power cord is damaged.

If the power cord is damaged, it must be replaced by the manufacturer or by its Technical After Sales service or by a qualified person, in order to avoid any potential risk.

Only connect the appliance to an AC power outlet.

It is generally not advisable to use adapters, multiple sockets and/or cord extensions. When their use is necessary only use adapter and cord extensions compliant with the applicable safety regulations. This appliance must only be used for the operation for which it was expressly designed. Any other use is to be considered incorrect and thus dangerous, causing the expiration of warranty. The manufacturer cannot be held responsible for any damage caused by incorrect, improper and unreasonable use.

To avoid dangerous overheating completely unwind the power cord and unplug the socket from the power outlet when the appliance is not in use. Before carrying out any cleaning or maintenance operation, unplug the socket from the power outlet.

Do not immerse the appliance in water or other liquids.

Keep the appliance away from heating sources (e.g. radiator).

This appliance must not be used by persons (including children) with limited physical, sensory or mental capabilities, by persons that lack experience and knowledge of the appliance, unless they are closely watched or well instructed by a person responsible for their safety regarding the use of the appliance.

Children must not play with the appliance.

When the appliance must be disposed of, it is recommended to make it inoperative.

It is also recommended to render harmless those parts of the appliance likely to constitute a danger. This appliance must not be used by children. Children must not play with the appliance. Keep the appliance and its cable away from children under 8 years of age.

This appliance can be used by children of 8 years or older and by persons with limited physical, sensory or mental capabilities, or by persons that lack experience and knowledge of the appliance, provided they have been given complete instructions concerning the safe use of the appliance and provided that they understand the related risks.

Usage Warnings

Do not insert objects and/or fingers inside the grille when the fan is operating.

Always disconnect the fan from the power supply before carrying out any cleaning and maintenance operations.

Do not immerse the product, its power cord and plug in water or any other liquid – do not spray water or other liquids on the product, power cord or plug.

Keep the power cord and plug away from water and moisture.

Do not use the product if it and/or its power cord has visible damage or malfunctions.

Do not use in the presence of explosive or flammable gases.

Do not use the fan outside or near water containers such as bathrooms or laundry rooms

Do not place the fan where it may fall into water, e.g. near bathtubs, swimming pools, basins, or other vessels.

Do not use the fan near curtains, plants, draperies, and near objects that could get caught in the blades.

If there are malfunctions or abnormal noises, stop operating the appliance immediately.

Do not cover the product with cloths, clothing, draperies, etc.

This appliance can be used by children aged from 8 years and above, and persons with reduced physical, sensory or mental capabilities, or lack of experience and knowledge, provided that they have been given complete instruction concerning use of the appliance in a safe way and understand the hazards involved.

Children should not play with this appliance.

Cleaning and maintenance may not be carried out by children without supervision.

For the safety of children and pets, remove and dispose of all packing material before use.

This fan is intended for domestic use only, as described in this manual. Any other use is to be considered improper and, therefore, dangerous.

Product Description Fig. A

- 1.Handle
- 2.Speed switch/selector
- 3.Support feet
- 4.Tilt locking knobs

Assembly Fig. B

Proceed to secure the support feet as illustrated in fig. B above.

Operation

To turn on the fan, place the speed selector on the desired speed (1-2-3); to turn off the fan, place the speed selector on 0.

To tilt and direct the airflow, loosen both 2 locking knobs by turning them counterclockwise, position the fan box via the top handle. Holding the position, tighten the two locking knobs by turning them clockwise until completely closed.

Cleaning and maintenance

Before performing any cleaning operation, turn off the turret fan and unplug the plug from the power outlet.

To clean the turret fan body use a soft cloth, possibly moistened with water.

Do not use alcohol or chemicals such as thinners, abrasive products in general.

Do not spray water or liquids directly onto the fan; do not allow liquids to penetrate the grille slots.

Dry all parts affected by cleaning thoroughly before turning on the fan.

Technical Data

Power: 100W

220-240V 50Hz

As part of its ongoing commitment to product improvement, Beper reserves the right to make changes or enhancements to the product without prior notice.



The European directive 2011/65/EU on Waste Electrical and Electronic Equipment (WEEE), requires that old household electrical appliances must not be disposed of in the normal unsorted municipal waste stream. Old appliances must be collected separately in order to optimize the recovery and recycling of the materials they contain, and reduce the impact on human health and the environment.

The crossed out "wheeled bin" symbol on the product reminds you of your obligation, that when you dispose of the appliance, it must be separately collected.

GUARANTEE CERTIFICATE

This appliance has been checked in the factory. From the date of original purchase a 24 month guarantee applies to material and production defects. The purchase receipt and the guarantee certificate must be submitted together in case of claim to guarantee.

The guarantee is valid only with a guaranty certificate and proof of purchase (fiscal receipt) indicating the date of purchase and the model of the appliance

For any technical assistance, please contact directly the seller or our head office in order to preserve the appliance's efficiency and NOT TO void the guarantee. Any intervention on this appliance by non-authorized persons will automatically void the guarantee.

GUARANTEE CONDITIONS

If the appliance shows defects as a result of faulty material and/or production during the period of guarantee, we guarantee repair free of charge on condition that:

- The appliance has been used properly and for the purpose for which it has been intended.
- The appliance has not been tampered with, otherwise it is not maintainable.
- The purchase receipt shall be presented.
- The appliance showing a fair wear and tear shall not be covered by this guarantee.

Therefore, any part that could be accidentally broken or having visible signs of use in consumable products (such as lamps, batteries, heating elements...) the aesthetic parts are excluded from the guarantee, and any defect whatsoever resulting from non-respect of the rules for use, negligence in usage and/or maintenance of the appliance, carelessness, wrong or improper installation, damage during transport and any other damage not attributable the supplier.

For every defect that could not be repaired within the guarantee period, the appliance will be replaced free of charge.

In any case, if the part to be replaced for defect, breakage or malfunction is an accessory and/or a detachable part of the product, Beper reserves the right to replace only the very part in question and not the entire product

Contact your distributor in your country or after sales department Beper.

E-mail assistenza@beper.com which will forward your enquiries to your distributor.



BEPER SRL

Via Salieri, 30 - 37050 - Vallese di Oppeano - Verona
Tel. 045/7134674 – Fax 045/6984019

beper.com



**CUSTOMER CARE
BEPER**

