

VENTILATORE DA SOFFITTO CON LUCE LED	IT
CEILING FAN WITH LED LIGHT	EN
VENTILATEUR DE PLAFOND 2 EN 1	FR
2IN1 DECKENVENTILATOR	DE
VENTILADOR DE TECHO 2 EN 1	ES
ΑΝΕΜΙΣΤΗΡΑΣ ΟΡΟΦΗΣ 2 ΣΕ 1	GR
VENTILATOR DE TAVAN 2 ÎN 1	RO
STROPNÍ VENTILÁTOR 2V1	CZ
2IN1 PLAFONDVENTILATOR	NL
2IN1 GRIESTU VENTILATORS	LV
2IN1 LAEVENTILAATOR	EE
2У1 ПЛАФОНСКИ ВЕНТИЛАТОР	RS
2V1 STROPNI VENTILATOR	SL
2 AZ 1-BEN MENNYEZETI VENTILÁTOR	HU
2IN1 LUBŲ VENTILIATORIUS	LT
ТАВАНЕН ВЕНТИЛАТОР С LED СВЕТЛИНА	BG
2U1 STROPNI VENTILATOR	HR

For further information and/or for instructions for use in other languages, please visit: bep.com



IT - MANUALE DI ISTRUZIONI (scansiona il QR CODE)

EN - USE INSTRUCTIONS (scan il QR CODE)

FR - MANUEL D'INSTRUCTIONS (scannez le QR CODE)

DE - BETRIEBSANLEITUNG (Scannen Sie den QR-CODE)

ES - MANUAL DE INSTRUCCIONES (escanea el CÓDIGO QR)

GR - ΕΓΧΕΙΡΙΔΙΟ ΟΔΗΓΙΩΝ (σαρώστε το QR CODE)

RO - MANUAL DE INSTRUCȚIUNI (scanează CODUL QR)

CZ - POKYNY PRO BEZPEČNOST A POUŽITÍ (naskenujte QR KÓD)

NL - HANDLEIDING (scan de QR CODE)

LV - LIETOŠANAS INSTRUKCIJA (skenējiet QR KODU)

SL - NAVODILA ZA UPORABO (skenirajte QR CODE)

RS - UPUTSTVO ZA UPOTREBU (скенирајте КР КОД)

EE - KASUTUSJUHEND (skannige QR-KOOD)

LT - INSTRUKCIJŲ VADOVAS (nuskaityti QR KODA)

HR - PRIRUČNIK ZA UPORABU (skenirajte QR KOD)

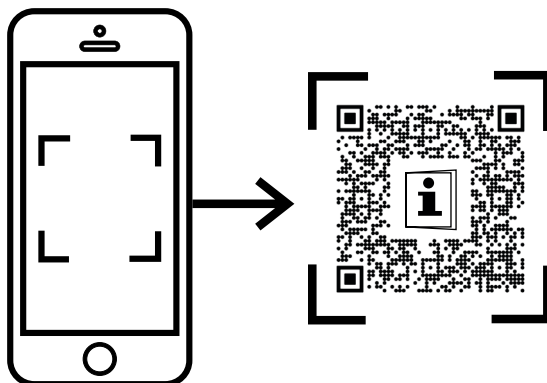


Fig.A

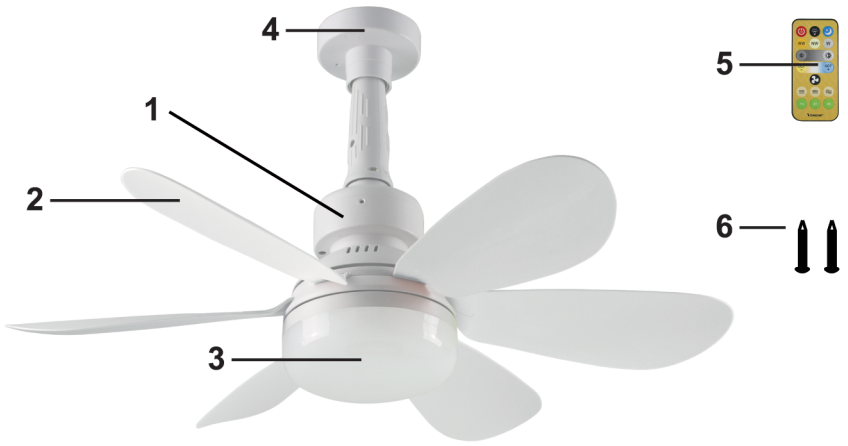


Fig.B

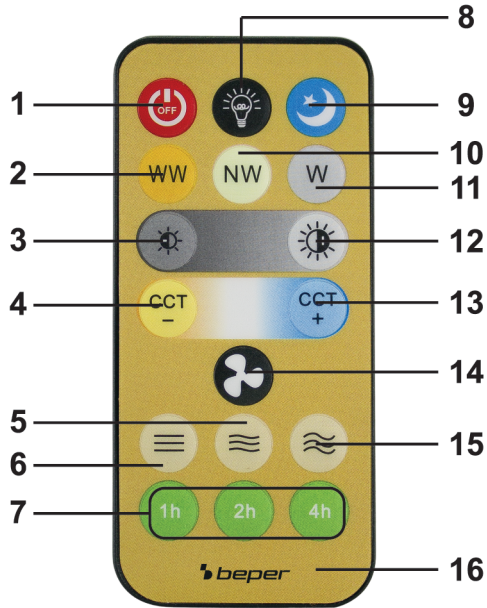
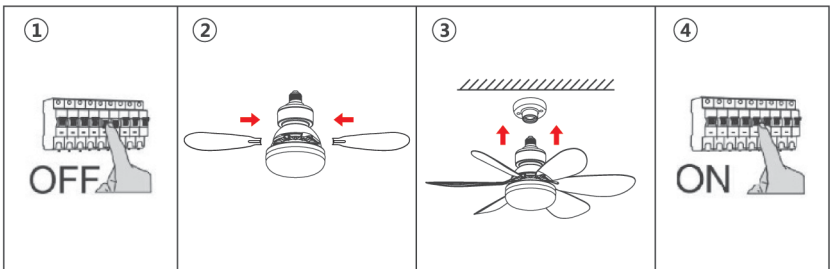


Fig.C



Avvertenze generali

Leggere queste istruzioni prima di usare l'apparecchio.

Prima e durante l'uso dell'apparecchio è necessario seguire alcune precauzioni elementari.

Dopo aver tolto l'imballaggio assicurarsi dell'integrità dell'apparecchio. In caso di dubbio non utilizzare l'apparecchio e rivolgersi a personale professionalmente qualificato. Gli elementi dell'imballaggio (sacchetti di plastica, polistirolo, ecc.) non devono essere lasciati alla portata dei bambini, in quanto potenziali fonti di pericolo.

Assicurarsi sempre che la tensione di rete elettrica sia uguale a quella indicata nell'etichetta dati tecnici e che l'impianto sia compatibile con la potenza dell'apparecchio.

Non tirare mai il cavo per scollegarlo dalla presa di corrente elettrica.

Assicurarsi che il cavo non sia in contatto con superfici calde o taglienti.

Non utilizzare l'apparecchio con il cavo danneggiato.

Se il cavo di alimentazione è danneggiato, esso deve essere sostituito dal Costruttore o dal suo Servizio Assistenza Tecnica o comunque da una persona con qualifica similare, in modo da prevenire ogni rischio.

Collegare l'apparecchio esclusivamente ad una presa di corrente elettrica alternata.

In generale è sconsigliabile l'uso di adattatori, prese multiple e/o prolunghe. Qualora il loro uso si rendesse indispensabile è necessario utilizzare solamente adattatori e prolunghe conformi alle vigenti norme di sicurezza.

Questo apparecchio dovrà essere destinato solo all'uso per il quale è stato espressamente concepito. Ogni altro uso è da considerarsi improprio e quindi pericoloso, nonché far decadere la garanzia. Il costruttore non può essere considerato responsabile per eventuali danni derivati da usi impropri, erronei ed irragionevoli.

Per evitare surriscaldamenti pericolosi si raccomanda di svolgere in tutta la sua lunghezza il cavo di alimentazione e di staccare la spina dalla rete di alimentazione elettrica quando l'apparecchio non è utilizzato.

Prima di effettuare qualsiasi operazione di pulizia o di manutenzione, disinserire l'apparecchio dalla rete di alimentazione elettrica.

Non immergere mai l'apparecchio in acqua o in altri liquidi.

Non tenere l'apparecchio vicino a fonti di calore (es. termosifone).

Questo apparecchio non deve essere utilizzato da persone (compresi i bambini) con capacità fisiche, sensoriali o mentali ridotte; da persone che manchino di esperienza e conoscenza dell'apparecchio, a meno che siano attentamente sorvegliate o ben istruite relativamente all'utilizzo dell'apparecchio stesso da parte di una persona responsabile della loro sicurezza.

Assicurarsi che i bambini non giochino con l'apparecchio.

Allorché si decida di smaltire come rifiuto questo apparecchio, si raccomanda di renderlo inoperante.

Si raccomanda inoltre di rendere innocue quelle parti dell'apparecchio suscettibili di costituire un pericolo. Questo apparecchio non deve essere utilizzato dai bambini. I bambini non devono giocare con questo apparecchio. Tenere l'apparecchio ed il suo cavo fuori dalla portata dei bambini minori di 8 anni.

Questo apparecchio può essere utilizzato da bambini di età uguale o maggiore di 8 anni, e da persone con ridotte capacità fisiche, sensoriali o mentali, oppure con limitata esperienza e conoscenza, a condizione che siano state loro fornite istruzioni complete circa l'utilizzo sicuro dell'apparecchio e che ne comprendano i rischi connessi.

Avvertenze per l'uso

Non inserire oggetti e/o dita all'interno della griglia quando il ventilatore è in funzione.

Scollegare sempre il ventilatore dalla corrente prima di effettuare qualsiasi operazione di pulizia e manutenzione.

Non immergere il prodotto, il suo cavo di alimentazione e la spina in acqua o altri liquidi – non spruzzare acqua o altri liquidi sul prodotto, cavo di alimentazione o spina.

Non utilizzare il prodotto se lo stesso e/o il suo cavo di alimentazione presentano danni visibili o malfunzionamenti.

Non utilizzare in presenza di gas esplosivi o infiammabili.

Non utilizzare il ventilatore all'esterno o nelle vicinanze di contenitori d'acqua come, bagni o lavanderie

Non posizionare il ventilatore dove potrebbe cadere in acqua, es. vicino a vasche da bagno, piscine, bacinelle o altri recipienti.

Non utilizzare il ventilatore vicino a tende, piante, drappaggi e nelle vicinanze di oggetti che potrebbero rimanere impigliati nelle pale. In presenza di malfunzionamenti o rumori anormali, interrompere subito il funzionamento dell'apparecchio.

Non coprire il prodotto con panni, indumenti, drappaggi, ecc.

Questo apparecchio può essere utilizzato da bambini di età uguale o maggiore di 8 anni, e da persone con ridotte capacità fisiche, sensoriali o mentali, oppure con limitata esperienza e conoscenza, a condizione che siano state loro fornite istruzioni complete circa l'utilizzo sicuro dell'apparecchio e che ne comprendano i rischi connessi. I bambini non devono giocare con questo apparecchio.

Pulizia e manutenzione non possono essere svolte da bambini senza sorveglianza.

Per la sicurezza dei bambini e degli animali domestici, rimuovere e smaltire tutto il materiale di imballaggio prima dell'utilizzo.

Questo ventilatore è destinato per esclusivo uso domestico, come descritto nel presente manuale. Ogni altro uso è da considerarsi improprio e, quindi, pericoloso.

⚠ Attenzione: se durante l'utilizzo il ventilatore dovesse oscillare in maniera anomala, interromperne immediatamente il funzionamento, e rivolgersi al proprio elettricista di fiducia o al professionista che ha effettuato l'installazione.

Utilizzare sempre ricambi originali, contattare il servizio assistenza indicato nel presente manuale e rivolgersi a personale tecnico qualificato per qualsiasi operazione di manutenzione e riparazione.

I mezzi per la disconnessione devono essere incorporati nel cablaggio fisso in conformità con le regole di cablaggio.

⚠ Importante: i tasselli e le viti utilizzati per il fissaggio della staffa al soffitto devono essere in grado di sopportare un peso 4 volte superiore a quello del ventilatore (peso del ventilatore: 650 gr)

Descrizione prodotto Fig.A

1. Unità principale
2. Pale (6 pz bianche+ 6pz colorate)
3. Portalampada
4. Adattatore distanziatore
5. Telecomando
6. Tasselli per fissaggio a muro

Descrizione telecomando Fig.B

- | | |
|---|------------------------|
| 1. Accensione/spengimento (funzione di memoria) | 9. Luce notturna |
| 2. Luce calda | 10. Luce naturale |
| 3. Luminosità - | 11. Luce bianca |
| 4. Luce calda + | 12. Luminosità + |
| 5. Ventilazione media | 13. Luce bianca + |
| 6. Ventilazione leggera | 14. Ventilatore ON/OFF |
| 7. Timer | 15. Ventilatore forte |
| 8. Luce accesa/spenta | 16. Guscio in plastica |

Assemblaggio Fig. C

⚠ Attenzione: Rimuovere tutti gli imballi di plastica prima di iniziare ad utilizzare il prodotto.

Assicurarsi di interrompere l'alimentazione prima dell'installazione.

Assemblare le 6 pale della ventola come mostrato nell'immagine (il lato verso l'alto è contrassegnato sulla pala della ventola: UP SIDE)

Installare l'intera lampada sulla presa.

Dopo aver completato l'installazione, accendere l'alimentazione, è possibile utilizzare la luce della ventola tramite telecomando.

Installazione del portalampada

⚠ Attenzione! Rivolgersi a personale tecnico qualificato per l'installazione del ventilatore.
Attenzione: se il ventilatore viene installato su soffitti o controsoffitti in cartongesso o legno, utilizzare tasselli e viti idonei a tali materiali.

L'apparecchio deve essere installato ad almeno 2,3 m dal pavimento (2,3 m si intendono dal piano di calpestio alla parte inferiore del ventilatore).

Il prodotto può essere utilizzato anche su un portalampada pre-esistente.

Utilizzare l'adattatore distanziatore per aumentare la distanza delle pale dal soffitto

⚠ Attenzione: Non installare il prodotto su portalampade collegati a cavi di alimentazione volanti. Il portalampade deve essere necessariamente fissato a soffitto utilizzando gli appositi tasselli

Suggerimenti

Il prodotto è dotato di un sistema di sicurezza di arresto in caso di bloccaggio improvviso della rotazione della ventola. Per ridurre il rischio di lesioni, si prega di non mettere le dita o altre cose nelle pale della ventola in funzione. Per la pulizia, è possibile utilizzare un panno umido per pulire la superficie senza utilizzare sostanze chimiche corrosive.

Le pale della ventola possono anche essere smontate direttamente, comode per la pulizia e lo stoccaggio.

Pulizia e manutenzione

Assicurarsi che il ventilatore sia spento prima di effettuare qualsiasi operazione di pulizia.

Rimuovere polvere ed eventuali macchie dalla superficie esterna utilizzando un panno morbido antipolvere, oppure un panno morbido leggermente inumidito.

⚠ Attenzione: non lasciare che acqua o altri liquidi penetrino all'interno del ventilatore; non spruzzare/nebulizzare acqua o altri liquidi direttamente sul ventilatore

Si consiglia di rimuovere le batterie dal vano batterie se il telecomando non viene utilizzato per lunghi periodi di tempo

⚠ Attenzione: tenere batterie nuove ed usate lontane dalla portata dei bambini

Il telecomando fornito con il ventilatore include una batteria a bottone. Batterie danneggiate o che presentano perdite di liquido possono causare ustioni in caso di contatto con la pelle. La batteria può presentare rischio di soffocamento per i bambini. In caso di ingestione, la batteria può causare gravi ustioni nel giro di 2 ore e può comportare la morte. Se persiste il dubbio che la batteria sia stata ingerita o inserita all'interno di una qualsiasi parte del corpo richiedere immediatamente aiuto a personale medico.

⚠ Attenzione: non gettare le batterie nel fuoco; le batterie possono esplodere o rilasciare liquido infiammabile.

Dati tecnici

Potenza ventilatore 18W + Potenza lampada 22W

Potenza Totale: 40W

220-240V 50Hz-60Hz

Attacco lampada E27

In un'ottica di miglioramento continuo Beper si riserva la facoltà di apportare modifiche e migliorie al prodotto in oggetto senza previo preavviso.



Il simbolo del cestino barrato riportato sull'apparecchio indica che il prodotto, alla fine della propria vita utile, dovendo essere trattato separatamente dai rifiuti domestici, deve essere conferito in un centro di raccolta differenziata per apparecchiature elettriche ed elettroniche oppure riconsegnato al rivenditore al momento dell'acquisto di una nuova apparecchiatura equivalente.

L'adeguata raccolta differenziata per l'avvio successivo dell'apparecchio al riciclaggio, al trattamento e allo smaltimento ambientalmente compatibile contribuisce ad evitare possibili effetti negativi sull'ambiente e sulla salute e favorisce il recupero dei materiali di cui è composto.

L'utente è responsabile del conferimento dell'apparecchio a fine vita alle appropriate strutture di raccolta. Per informazioni più dettagliate inerenti i sistemi di raccolta disponibili, rivolgersi al servizio locale di smaltimento rifiuti, o al negozio dove è stato effettuato l'acquisto.

Chiunque abbandona o cestina questo apparecchio e non lo riporta in un centro di raccolta differenziata per rifiuti elettrici-elettronici è punito con la sanzione amministrativa pecuniaria prevista dalla normativa vigente in materia di smaltimento abusivo di rifiuti

CERTIFICATO DI GARANZIA

La garanzia di applicazione è valida 24 mesi dalla data di acquisto per difetti di materiale o di fabbricazione.

La garanzia è valida unicamente presentando il certificato di garanzia e il documento di acquisto (scontrino fiscale) che certifichi la data di acquisto e il nome del modello dell'apparecchio acquistato.

Se l'apparecchio dovesse richiedere assistenza tecnica rivolgersi al venditore o presso la nostra sede. Questo per conservare inalterata l'efficienza del vostro apparecchio e per NON invalidare la garanzia. Eventuali manomissioni dell'apparecchio da parte di personale non autorizzato invalideranno automaticamente la garanzia.

CONDIZIONI DI GARANZIA

Se ci sono guasti a causa di difetti di materiale e/o fabbricazione durante il periodo di garanzia, garantiamo la riparazione del prodotto gratuitamente.

Non sono coperte dalla garanzia tutte le parti che dovessero risultare difettose a causa di:

- a. Danni da trasporto o da cadute accidentali,
- b. Errata installazione o inadeguatezza impianto elettrico,
- c. Riparazioni o modifiche operate da personale non autorizzato,
- d. Mancata o non corretta manutenzione e pulizia,
- e. Prodotto e/o parti di prodotto soggette a usura e/o consumabili (es.: lampade, batterie, lame)
- f. Mancata osservanza delle istruzioni per il funzionamento dell'apparecchio, negligenza o trascuratezza nell'uso.

L'elenco di cui sopra è a titolo meramente esemplificativo e non esaustivo, in quanto la presente garanzia è comunque esclusa per tutte quelle circostanze che non possono farsi risalire a difetti di fabbricazione dell'apparecchio.

La garanzia è inoltre esclusa in tutti i casi di uso improprio dell'apparecchio ed in caso di uso professionale.

Beper Srl declina ogni responsabilità per eventuali danni che possano direttamente o indirettamente derivare a persone, cose ed animali domestici in conseguenza della mancata osservanza di tutte le prescrizioni indicate nell'apposito "Libretto Istruzioni ed avvertenze" in tema di installazione, uso e manutenzione dell'apparecchio.

Per assistenza e/o informazioni tecniche scrivere a: assistenza@beper.com

General warnings

Read the following instructions before using the appliance.

Before and during use of the appliance, some basic precautions must be followed.

After removing all packaging materials, check the integrity of the appliance. In case of any doubt do not use the appliance and contact professionally qualified personnel. Packaging materials (plastic bags, styrofoam, etc.) must always be kept out of the reach of children, as potential cause of risk.

Always make sure that the mains voltage equals to the voltage indicated on the technical data label and that the electrical system is compatible with the power of the appliance.

Never unplug the appliance from the socket by pulling the power cord.

Make sure the cable never gets in contact with hot or sharp surfaces.

Do not use the appliance if the power cord is damaged.

If the power cord is damaged, it must be replaced by the manufacturer or by its Technical After Sales service or by a qualified person, in order to avoid any potential risk.

Only connect the appliance to an AC power outlet.

It is generally not advisable to use adapters, multiple sockets and/or cord extensions.

When their use is necessary only use adapter and cord extensions compliant with the applicable safety regulations.

This appliance must only be used for the operation for which it was expressly designed. Any other use is to be considered incorrect and thus dangerous, causing the expiration of warranty. The manufacturer cannot be held responsible for any damage caused by incorrect, improper and unreasonable use.

To avoid dangerous overheating completely unwind the power cord and unplug the socket from the power outlet when the appliance is not in use. Before carrying out any cleaning or maintenance operation, unplug the socket from the power outlet.

Do not immerse the appliance in water or other liquids.

Keep the appliance away from heating sources (e.g. radiator).

This appliance must not be used by persons (including children) with limited physical, sensory or mental capabilities, by persons that lack experience and knowledge of the appliance, unless they are closely watched or well instructed by a person responsible for their safety regarding the use of the appliance.

Children must not play with the appliance.

When the appliance must be disposed of, it is recommended to make it inoperative.

It is also recommended to render harmless those parts of the appliance likely to constitute a danger. This appliance must not be used by children. Children must not play with the appliance. Keep the appliance and its cable away from children under 8 years of age.

This appliance can be used by children of 8 years or older and by persons with limited physical, sensory or mental capabilities, or by persons that lack experience and knowledge of the appliance, provided they have been given complete instructions concerning the safe use of the appliance and provided that they understand the related risks.

Warnings for use

Do not insert objects and/or fingers inside the grille when the fan is operating.

Always disconnect the fan from the power supply before carrying out any cleaning and maintenance operations.

Do not immerse the product, its power cord and plug in water or any other liquid – do not splash water or other liquids on the product, power cord or plug.

Do not use the product if it and/or its power cord has visible damage or malfunctions.

Do not use in the presence of explosive or flammable gases.

Do not use the fan outside or near water containers such as bathrooms or laundry rooms

Do not place the fan where it may fall into water, e.g. near bathtubs, swimming pools, basins, or other vessels.

Do not use the fan near curtains, plants, draperies, and near objects that could get caught in the blades.

If there are malfunctions or abnormal noises, stop operating the appliance immediately.

Do not cover the product with cloths, clothing, draperies, etc.

This appliance can be used by children aged from 8 years and above, and persons with reduced physical, sensory or mental capabilities, or lack of experience and knowledge, provided that they have been given complete instruction concerning use of the appliance in a safe way and understand the hazards involved.

Children should not play with this appliance.

Cleaning and maintenance may not be carried out by children without supervision.

For the safety of children and pets, remove and dispose of all packaging material before use.

This fan is intended for domestic use only, as described in this manual. Any other use is to be considered improper and, therefore, dangerous.

⚠ Warning: if the fan oscillates abnormally during use, stop operating it immediately, and contact your trusted electrician or the professional who carried out the installation.

Always use original spare parts, contact the after-sales service indicated in this manual and contact qualified technical personnel for any maintenance and repair operations.

The means for disconnection must be incorporated into the fixed wiring in accordance with the wiring rules.

⚠ Important: the dowels and screws used to fix the bracket to the ceiling must be able to withstand a weight 4 times greater than that of the fan (weight of the fan:...gramms 650)

Product description Fig.A

1. Main Unit
2. Blades (6 pcs white + 6pcs colored)
3. Lamp holder
4. Spacer adapter
5. Remote control
6. Wall anchors

Remote control description Fig.B

- | | |
|-----------------------------------|--------------------|
| 1. Power ON/OFF (Memory Function) | 9. Night light |
| 2. Warm light | 10. Natural light |
| 3. Brightness- | 11. White light |
| 4. Warm light+ | 12. Brightness+ |
| 5. Medium wind | 13. White light+ |
| 6. Soft wind | 14. Fan ON/OFF |
| 7. Timer | 15. Strong wind |
| 8. Light ON/OFF | 16. Plastic gasket |

Assembly Fig. C

⚠ Caution: Remove all plastic packaging before starting to use the product.

Be sure to cut off the power supply before installation.

Assemble the 6 fan blades as shown in the picture (the upward side is marked on the fan blade: UP SIDE)

Install the entire lamp on the outlet.

After completing the installation, turn on the power, you can use the fan light by remote control.

Installation of the lamp holder

⚠ Attention! Refer servicing to qualified technical personnel for fan installation.

Caution: If the fan is installed on plasterboard or wooden ceilings or countertops, use dowels and screws suitable for these materials.

The appliance must be installed at least 2.3 m above the floor (2.3 m are intended from the foot traffic to the bottom of the fan).

The product can also be used on an existing lamp holder.

Use the spacer adapter to increase the distance of the blades from the ceiling

⚠ Warning: Do not install the product on lamp holders connected to flying power cables. The lamp holder must necessarily be fixed to the ceiling using the appropriate plugs

Tips

The product is equipped with a safety system to stop in case of sudden blocking of the fan rotation. To reduce the risk of injury, please do not put your fingers or other things into the running fan blades.

For cleaning, you can use a damp cloth to wipe the surface without using corrosive chemicals.

The fan blades can also be disassembled directly, convenient for cleaning and storage.

Cleaning and maintenance

Make sure the fan is switched off before carrying out any cleaning.

Remove dust and stains from the outer surface using a soft dust cloth or a soft, slightly damp cloth.

⚠ Caution: Do not allow water or other liquids to get inside the fan; Do not spray/spray water or other liquids directly on the fan

It is recommended to remove the batteries from the battery compartment if the remote control is not used for long periods of time

⚠ Caution: Keep new and used batteries out of the reach of children

The remote control that comes with the fan includes a button battery. Damaged or Damaged Batteries Fluid leakage can cause burns if it comes into contact with the skin. The battery may present a risk of suffocation for children. If swallowed, the battery can cause severe burns within 2 hours and may death. If you are still in doubt that the battery has been swallowed or inserted into any body immediately seek help from medical personnel.

⚠ Caution: Do not dispose of batteries in a fire; Batteries may explode or release flammable liquid.

Technical data

Fan power 18W + Lamp power 22W

Total power: 40W

220-240V 50Hz-60Hz

Lamp socket E27

With a view to continuous improvement, Beper reserves the right to make changes and improvements to the product without prior notice.



The European directive 2011/65/EU on Waste Electrical and Electronic Equipment (WEEE), requires that old household electrical appliances must not be disposed of in the normal unsorted municipal waste stream. Old appliances must be collected separately in order to optimize the recovery and recycling of the materials they contain, and reduce the impact on human health and the environment.

The crossed out "wheeled bin" symbol on the product reminds you of your obligation, that when you dispose of the appliance, it must be separately collected.

GUARANTEE CERTIFICATE

This appliance has been checked in the factory. From the date of original purchase a 24 month guarantee applies to material and production defects. The purchase receipt and the guarantee certificate must be submitted together in case of claim to guarantee.

The guarantee is valid only with a guaranty certificate and proof of purchase (fiscal receipt) indicating the date of purchase and the model of the appliance

For any technical assistance, please contact directly the seller or our head office in order to preserve the appliance's efficiency and NOT TO void the guarantee. Any intervention on this appliance by non-authorized persons will automatically void the guarantee.

GUARANTEE CONDITIONS

If the appliance shows defects as a result of faulty material and/or production during the period of guarantee, we guarantee repair free of charge on condition that:

- The appliance has been used properly and for the purpose for which it has been intended.
- The appliance has not been tampered with, otherwise it is not maintainable.
- The purchase receipt shall be presented.
- The appliance showing a fair wear and tear shall not be covered by this guarantee.

Therefore, any part that could be accidentally broken or having visible signs of use in consumable products (such as lamps, batteries, heating elements...) the aesthetic parts are excluded from the guarantee, and any defect whatsoever resulting from non-respect of the rules for use, negligence in usage and/or maintenance of the appliance, carelessness, wrong or improper installation, damage during transport and any other damage not attributable the supplier.

For every defect that could not be repaired within the guarantee period, the appliance will be replaced free of charge.

In any case, if the part to be replaced for defect, breakage or malfunction is an accessory and/or a detachable part of the product, Beper reserves the right to replace only the very part in question and not the entire product

Contact your distributor in your country or after sales department Beper.

E-mail assistenza@beper.com which will forward your enquiries to your distributor.

Avertissements généraux

Lisez les instructions suivantes avant d'utiliser l'appareil.

Avant et pendant l'utilisation de l'appareil, quelques précautions de base doivent être respectées.

Après avoir retiré tous les matériaux d'emballage, vérifiez l'intégrité de l'appareil. En cas de doute, n'utilisez pas l'appareil et contactez un personnel professionnellement qualifié. Les matériaux d'emballage (sacs en plastique, styromousse, etc.) doivent toujours être tenus hors de la portée des enfants, en tant que cause potentielle de risque.

Assurez-vous toujours que la tension du secteur est égale à la tension indiquée sur l'étiquette des données techniques et que le système électrique est compatible avec la puissance de l'appareil. Ne débranchez jamais l'appareil de la prise en tirant sur le cordon d'alimentation.

Assurez-vous que le câble n'entre jamais en contact avec des surfaces chaudes ou coupantes.

N'utilisez pas l'appareil si le cordon d'alimentation est endommagé. Si le cordon d'alimentation est endommagé, il doit être remplacé par le fabricant ou par son Service Après Vente Technique ou par une personne qualifiée, afin d'éviter tout risque potentiel.

Branchez l'appareil uniquement sur une prise secteur.

Il est généralement déconseillé d'utiliser des adaptateurs, des multiprises et/ou des rallonges de cordon.

Lorsque leur utilisation est nécessaire, n'utilisez que des adaptateurs et des rallonges conformes aux normes de sécurité en vigueur.

Cet appareil ne doit être utilisé que pour l'opération pour laquelle il a été expressément conçu. Toute autre utilisation doit être considérée comme incorrecte et donc dangereuse, entraînant l'expiration de la garantie. Le fabricant ne peut être tenu responsable de tout dommage causé par une utilisation incorrecte, inappropriée et déraisonnable. Pour éviter une surchauffe dangereuse, déroulez complètement le cordon d'alimentation et débranchez la prise de la prise de courant lorsque l'appareil n'est pas utilisé.

Avant d'effectuer toute opération de nettoyage ou d'entretien, débranchez la prise de la prise de courant.

Ne plongez pas l'appareil dans l'eau ou d'autres liquides.

Éloignez l'appareil des sources de chaleur (par ex. radiateur).

Cet appareil ne doit pas être utilisé par des personnes (y compris des enfants) ayant des capacités physiques, sensorielles ou mentales limitées, par des personnes manquant d'expérience et de connaissance de l'appareil, à moins qu'elles ne soient étroitement surveillées ou bien instruites par une personne responsable de leur sécurité concernant l'utilisation de l'appareil. Les enfants ne doivent pas jouer avec l'appareil. Lorsque l'appareil doit être éliminé, il est recommandé de le rendre inopérant.

Il est également recommandé de rendre inoffensives les parties de l'appareil susceptibles de constituer un danger. Cet appareil ne doit pas être utilisé par des enfants. Les enfants ne doivent pas jouer avec l'appareil. Gardez l'appareil et son câble hors de portée des enfants de moins de 8 ans.

Cet appareil peut être utilisé par des enfants de 8 ans ou plus et par des personnes ayant des capacités physiques, sensorielles ou mentales limitées, ou par des personnes qui manquent d'expérience et de connaissance de l'appareil, à condition qu'elles aient reçu des instructions complètes concernant l'utilisation en toute sécurité de l'appareil et à condition qu'ils comprennent les risques associés.

Avertissements d'utilisation

N'insérez pas d'objets et/ou de doigts à l'intérieur de la grille lorsque le ventilateur est en marche.

Débranchez toujours le ventilateur avant d'effectuer toute opération de nettoyage et d'entretien.

Ne plongez pas le produit, son cordon d'alimentation et sa fiche dans l'eau ou d'autres liquides – ne vaporisez pas d'eau ou d'autres liquides sur le produit, le cordon d'alimentation ou la fiche.

N'utilisez pas le produit si celui-ci et/ou son cordon d'alimentation présentent des dommages ou des dysfonctionnements visibles.

Ne pas utiliser en présence de gaz explosifs ou inflammables.

N'utilisez pas le ventilateur à l'extérieur ou à proximité de réservoirs d'eau tels que des salles de bains ou des buanderies.

Ne placez pas le ventilateur dans un endroit où il pourrait tomber dans l'eau, par ex. à proximité de baignoires, piscines, bassins ou autres contenants.

N'utilisez pas le ventilateur à proximité de rideaux, de plantes, de draperies ou d'objets qui pourraient se coincer dans les pales.

En cas de dysfonctionnements ou de bruits anormaux, arrêtez immédiatement de faire fonctionner l'appareil.

Ne couvrez pas le produit avec des chiffons, des vêtements, des rideaux, etc.

Cet appareil peut être utilisé par des enfants âgés de 8 ans ou plus et par des personnes ayant des capacités physiques, sensorielles ou mentales réduites, ou ayant une expérience et des connaissances limitées, à condition qu'elles aient reçu des instructions complètes concernant l'utilisation sûre de l'appareil. et qui comprennent les risques encourus.

Les enfants ne doivent pas jouer avec cet appareil.

Le nettoyage et l'entretien ne peuvent pas être effectués par des enfants sans surveillance.

Pour la sécurité des enfants et des animaux domestiques, retirez et jetez tout le matériel d'emballage avant utilisation.

Ce ventilateur est destiné à un usage domestique uniquement, comme décrit dans ce manuel. Toute autre utilisation doit être considérée comme impropre et donc dangereuse.

⚠ Attention : si le ventilateur oscille anormalement pendant l'utilisation, arrêtez immédiatement le fonctionnement et contactez votre électricien de confiance ou le professionnel qui a réalisé l'installation.

Utilisez toujours des pièces de rechange d'origine, contactez le service d'assistance indiqué dans ce manuel et contactez du personnel technique qualifié pour toute opération d'entretien et de réparation.

Les moyens de déconnexion doivent être intégrés au câblage fixe conformément aux règles de câblage.

⚠ Important : les chevilles et vis utilisées pour fixer le support au plafond doivent pouvoir supporter un poids 4 fois supérieur à celui du ventilateur (poids du ventilateur :650 gr)

Description du produit Fig.A

1. Unité principale
2. Lames (6 pièces blanches + 6 colorées)
3. Support de lampe
4. Adaptateur d'espacement
5. Télécommande
6. Chevilles de fixation murale

Description de la télécommande Fig.B

- 1) Marche/arrêt (fonction mémoire)
- 2) Lumière chaude
- 3) Luminosité-
- 4) Lumière chaude+
- 5) Vent moyen
- 6) Vent doux
- 7) Minuterie
- 8) Lumière allumée/éteinte
- 9) Veilleuse
- 10) Lumière naturelle
- 11) Lumière blanche
- 12) Luminosité+
- 13) Lumière blanche+
- 14) Ventilateur allumé/éteint
- 15) Vent fort
- 16) Joint en plastique

Assemblage Fig. C

⚠ Attention : retirez tous les emballages en plastique avant de commencer à utiliser le produit.

Assurez-vous de couper l'alimentation avant l'installation.

Assemblez les 6 pales du ventilateur comme indiqué sur l'image (le côté supérieur est marqué sur la pale du ventilateur : UP SIDE)

Installez toute la lampe sur la douille.

Après avoir terminé l'installation, allumez le courant, vous pouvez utiliser la lumière du ventilateur par télécommande.

Installation du support de lampe

⚠ Attention! Contactez un personnel technique qualifié pour installer le ventilateur.

⚠ Attention : si le ventilateur est installé sur des plafonds ou faux-plafonds en plaques de plâtre ou en bois, utiliser des chevilles et des vis adaptées à ces matériaux.

L'appareil doit être installé à au moins 2,3 m du sol (2,3 m sont du sol circulation piétonnière sur la partie inférieure du ventilateur).

Le produit peut également être utilisé sur un support de lampe préexistant.

Utilisez l'adaptateur d'espacement pour augmenter la distance entre les lames et le plafond.

⚠ Avertissement : N'installez pas le produit sur des supports de lampe connectés à des câbles d'alimentation lâches. La douille doit obligatoirement être fixée au plafond à l'aide des chevilles appropriées

Suggestions

Le produit est équipé d'un système de sécurité qui arrête la rotation du ventilateur en cas de blocage brutal. Pour réduire le risque de blessure, ne mettez pas vos doigts ou d'autres objets dans les pales du ventilateur en marche. Pour le nettoyage, vous pouvez utiliser un chiffon humide pour nettoyer la surface sans utiliser de produits chimiques corrosifs.

Les pales du ventilateur peuvent également être démontées directement, ce qui est pratique pour le nettoyage et le stockage.

Nettoyage et entretien

Assurez-vous que le ventilateur est éteint avant d'effectuer toute opération de nettoyage.

Retirez la poussière et les éventuelles taches de la surface externe à l'aide d'un chiffon doux anti-poussière ou d'un chiffon doux légèrement humide.

⚠ Attention : ne laissez pas l'eau ou d'autres liquides pénétrer à l'intérieur du ventilateur ; ne pas vaporiser/brumiser de l'eau ou d'autres liquides directement sur le ventilateur

Il est recommandé de retirer les piles du compartiment à piles si la télécommande n'est pas utilisée pendant de longues périodes.

⚠ Attention : conservez les piles neuves et usagées hors de portée des enfants

La télécommande fournie avec le ventilateur comprend une pile bouton. Piles endommagées ou visibles
Les fuites de liquide peuvent provoquer des brûlures en cas de contact avec la peau. La batterie peut présenter un risque d'étouffement pour les enfants. En cas d'ingestion, la batterie peut provoquer de graves brûlures dans les 2 heures et peut entraîner la mort. S'il subsiste un doute sur le fait que la batterie a été ingérée ou insérée dans une partie du corps, demandez l'aide immédiate du personnel médical.

Attention : ne jetez pas les piles au feu ; Les batteries peuvent exploser ou libérer un liquide inflammable.

Données techniques

Puissance du ventilateur 18W + Puissance de la lampe 22W

Puissance totale : 40W

220-240V 50Hz-60Hz

Douille de lampe E27

Dans une optique d'amélioration continue, Beper se réserve le droit d'apporter des modifications et des améliorations au produit en question sans préavis.



Le produit en fin de vie doit être détruit selon les normes en vigueur relatives à l'élimination des déchets et ne peut être traité comme simple déchet ménagé.

Le produit doit être détruit dans un centre d'élimination des déchets adapté ou être restitué au revendeur dans le cas d'une substitution avec un autre produit équivalent neuf.

Le fabricant prendra à sa charge les frais occasionnés pour la destruction du produit selon les termes de la loi en vigueur.

Le produit est composé de pièces non biodégradables et substances qui peuvent polluer l'environnement si détruites de façon inappropriée. Par ailleurs, certaines parties de ces matières peuvent être recyclées évitant ainsi toute pollution pour l'environnement. Il est de votre et notre devoir de préserver la santé de l'environnement.

Le symbole indique que le produit répond aux normes requises par les nouvelles directives introduites en faveur de l'environnement (2011/65/EU) et que le produit doit être détruit de façon appropriée au terme du cycle de vie.

Si besoin, informez-vous auprès des autorités locales compétentes en matière d'élimination des déchets de votre commune. Toute personne qui ne tiendra pas compte de ces règles d'élimination des déchets indiquées dans ce paragraphe en répondra selon la loi en vigueur.

CERTIFICAT DE GARANTIE

La garantie d'application est valable pour 24 mois à partir de la date d'achat pour des défauts de matériel ou de fabrication.

La garantie est valable uniquement en présentant le certificat de garantie et le document d'achat (ticket de caisse) qui certifie la date d'achat et le nom du modèle de l'appareil acheté

Si l'appareil devrait demander l'assistance technique s'adresser au vendeur ou auprès de notre siège. Ceci pour conserver inaltérée l'efficacité de votre appareil et pour NON invalider la garantie. Des éventuelles manipulations de l'appareil de la part du personnel non autorisé invalident automatiquement la garantie.

CONDITIONS DE GARANTIE

S'il y a des pannes à cause des défauts de matériel et/ou de fabrication pendant la période de garantie, nous garantissons la réparation du produit gratuitement.

Elles ne sont pas couvertes de la garantie toutes les parties qui devraient résulter défectueuses à cause de :

- a. Dommages de transport ou de chutes accidentelles,
- b. Installation erronée ou inadéquation de l'installation électrique,
- c. Réparations ou modifications effectuées par un personnel non autorisé,
- d. Manque ou incorrect entretien et nettoyage,
- e. Produit et/ou parties du produit relevant de l'usure et/ou consommables (ex : lampes piles, lames)
- f. Manque d'observation des instructions pour le fonctionnement de l'appareil, négligence dans l'utilisation

La liste indiquée ci-dessus est à titre purement exemplaire et non exhaustif, car la présente garantie est donc exclue pour toutes les circonstances qui ne peuvent pas dériver des défauts de fabrication de l'appareil.

En outre la garantie est exclue dans tous les cas d'usage impropre de l'appareil et en cas d'usage professionnel. Beper S.R.L. décline chaque responsabilité pour des éventuels dommages qui peuvent directement ou indirectement dériver à des personnes, des choses et des animaux domestiques, en conséquence au non-respect de toutes les prescriptions indiquées dans le « livret des instructions et des précautions » approprié, en thème d'installation, d'utilisation et d'entretien de l'appareil.

Le service après-vente est effectué par votre revendeur ou par l'importateur/distributeur des produits Beper. Écrivez un e-mail au assistenza@beper.com pour connaître le centre service agréé Beper le plus proche de chez vous.

Allgemeine Warnungen

Lesen Sie die folgenden Anweisungen, bevor Sie das Gerät verwenden.

Vor und während der Verwendung des Geräts sollten einige grundlegende Vorsichtsmaßnahmen beachtet werden.

Überprüfen Sie nach dem Entfernen aller Verpackungsmaterialien die Unversehrtheit des Geräts. Verwenden Sie das Gerät im Zweifelsfall nicht und wenden Sie sich an fachlich qualifiziertes Personal. Verpackungsmaterialien (Plastiktüten, Styropor etc.) sind als potentielle Gefahrenquelle stets außerhalb der Reichweite von Kindern aufzubewahren.

Stellen Sie immer sicher, dass die Netzspannung mit der auf dem Etikett mit den technischen Daten angegebenen Spannung übereinstimmt und dass die elektrische Anlage mit der Leistung des Geräts kompatibel ist.

Trennen Sie das Gerät niemals von der Steckdose, indem Sie am Netzkabel ziehen. Achten Sie darauf, dass das Kabel niemals mit heißen oder scharfen Oberflächen in Berührung kommt. Verwenden Sie das Gerät nicht, wenn das Netzkabel beschädigt ist.

Wenn das Netzkabel beschädigt ist, muss es vom Hersteller oder seinem technischen Kundendienst oder von einer qualifizierten Person ersetzt werden, um jegliches Risiko zu vermeiden. Schließen Sie das Gerät nur an eine Netzsteckdose an. Es wird im Allgemeinen nicht empfohlen, Adapter, Steckdosenleisten und/oder Verlängerungskabel zu verwenden.

Wenn ihre Verwendung erforderlich ist, verwenden Sie nur Adapter und Verlängerungskabel, die den aktuellen Sicherheitsstandards entsprechen.

Dieses Gerät darf nur für den Betrieb verwendet werden, für den es ausdrücklich konzipiert wurde. Jede andere Verwendung ist als nicht bestimmungsgemäß und damit gefährlich anzusehen und führt zum Erlöschen der Gewährleistung. Der Hersteller haftet nicht für Schäden, die durch falschen, unsachgemäßen und unvernünftigen Gebrauch entstehen.

Um eine gefährliche Überhitzung zu vermeiden, wickeln Sie das Netzkabel vollständig ab und ziehen Sie den Netzstecker, wenn es nicht verwendet wird.

Ziehen Sie vor der Durchführung von Reinigungs- oder Wartungsarbeiten den Stecker aus der Steckdose.

Tauchen Sie das Gerät nicht in Wasser oder andere Flüssigkeiten. Halten Sie das Gerät von Wärmequellen (z. B. Heizkörper) fern. Dieses Gerät sollte nicht von Personen (einschließlich Kindern) mit eingeschränkten körperlichen, sensorischen oder geistigen Fähigkeiten oder mangels Erfahrung und Kenntnis des Geräts verwendet werden, es sei denn, sie werden von einer für ihre Sicherheit verantwortlichen Person in Bezug auf die Verwendung des Geräts genau beaufsichtigt oder angewiesen. Kinder sollten nicht mit dem Gerät spielen.

Wenn das Gerät entsorgt werden muss, wird empfohlen, es außer Betrieb zu setzen.

Es wird auch empfohlen, die Geräteteile, die eine Gefahr darstellen könnten, unschädlich zu machen.

Dieses Gerät sollte nicht von Kindern verwendet werden. Kinder sollten nicht mit dem Gerät spielen. Bewahren Sie das Gerät und sein Kabel außerhalb der Reichweite von Kindern unter 8 Jahren auf.

Dieses Gerät kann von Kindern ab 8 Jahren und von Personen mit eingeschränkten körperlichen, sensorischen oder geistigen Fähigkeiten oder von Personen ohne Erfahrung und Wissen über das Gerät verwendet werden, sofern sie eine vollständige Anleitung zur sicheren Verwendung des Geräts erhalten haben und sofern sie die damit verbundenen Risiken verstehen.

Warnhinweise zur Verwendung

Stecken Sie bei laufendem Ventilator keine Gegenstände und/oder Finger in das Gitter.

Trennen Sie den Ventilator immer vom Netz, bevor Sie Reinigungs- und Wartungsarbeiten durchführen.

Tauchen Sie das Produkt, sein Netzkabel und seinen Stecker nicht in Wasser oder andere Flüssigkeiten – sprühen Sie kein Wasser oder andere Flüssigkeiten auf das Produkt, das Netzkabel oder den Stecker.

Benutzen Sie das Produkt nicht, wenn es und/oder sein Netzkabel sichtbare Schäden oder Fehlfunktionen aufweisen.

Nicht in der Nähe von explosiven oder brennbaren Gasen verwenden.

Benutzen Sie den Ventilator nicht im Freien oder in der Nähe von Wasserbehältern wie Badezimmern oder Wäschereien

Platzieren Sie den Ventilator nicht dort, wo er ins Wasser fallen könnte, z.B. in der Nähe von Badewannen, Schwimmbecken, Waschbecken oder anderen Behältern.

Benutzen Sie den Ventilator nicht in der Nähe von Vorhängen, Pflanzen, Vorhängen oder in der Nähe von Gegenständen, die sich in den Flügeln verfangen könnten.

Bei Störungen oder ungewöhnlichen Geräuschen stellen Sie den Betrieb des Gerätes sofort ein.

Decken Sie das Produkt nicht mit Tüchern, Kleidungsstücken, Vorhängen usw. ab.

Dieses Gerät kann von Kindern ab 8 Jahren und von Personen mit eingeschränkten körperlichen, sensorischen oder geistigen Fähigkeiten oder mit begrenzter Erfahrung und Wissen verwendet werden, sofern sie vollständige Anweisungen zur sicheren Verwendung des Geräts erhalten haben und die die damit verbundenen Risiken verstehen.

Kinder dürfen nicht mit diesem Gerät spielen.

Reinigung und Wartung dürfen nicht von Kindern ohne Aufsicht durchgeführt werden.

Um die Sicherheit von Kindern und Haustieren zu gewährleisten, entfernen und entsorgen Sie vor dem Gebrauch sämtliches Verpackungsmaterial.

Dieser Ventilator ist nur für den häuslichen Gebrauch bestimmt, wie in diesem Handbuch beschrieben. Jede andere Verwendung ist als unsachgemäß und daher gefährlich anzusehen.

⚠ Warnung: Wenn der Ventilator während des Betriebs ungewöhnliche Schwingungen aufweist, stellen Sie den Betrieb sofort ein und wenden Sie sich an den Elektriker Ihres Vertrauens oder an den Fachmann, der die Installation durchgeführt hat.

⚠ Verwenden Sie immer Originalersatzteile, wenden Sie sich an den in diesem Handbuch angegebenen Kundendienst und wenden Sie sich für Wartungs- und Reparaturarbeiten an qualifiziertes technisches Personal.

Die Trennvorrichtung muss gemäß den Verkabelungsvorschriften in die feste Verkabelung integriert werden.

⚠ Wichtig: Die Dübel und Schrauben, mit denen die Halterung an der Decke befestigt wird, müssen einem Gewicht standhalten, das viermal größer ist als das des Ventilators (Gewicht des Ventilators:650gr)

Produktbeschreibung Abb.A

1. Hauptgerät
2. Klingen (6 weiße + 6 farbige Teile)
3. Lampenfassung
4. Distanzadapter
5. Fernbedienung
6. Wandbefestigungsdübel

Beschreibung der Fernbedienung Abb.B

- 1) Ein-/Ausschalten (Speicherfunktion)
- 2) Warmes Licht
- 3) Helligkeit-
- 4) Warmes Licht+
- 5) Mittlerer Wind
- 6) Sanfter Wind
- 7) Timing
- 8) Licht EIN/AUS
- 9) Nachtlicht
- 10) Natürliches Licht
- 11) Weißes Licht
- 12) Helligkeit+
- 13) Weißes Licht+
- 14) Lüfter EIN/AUS
- 15) Starker Wind
- 16) Kunststoffdichtung

Zusammenbau Abb. C

⚠ Warnung: Entfernen Sie sämtliche Kunststoffverpackungen, bevor Sie das Produkt verwenden.

Stellen Sie sicher, dass Sie vor der Installation den Strom abschalten.

Montieren Sie die 6 Lüfterflügel wie im Bild gezeigt (die Oberseite ist auf dem Lüfterflügel mit „UP SIDE“ markiert). Installieren Sie die gesamte Lampe auf der Fassung.

Schalten Sie nach Abschluss der Installation den Strom ein. Sie können das Lüfterlicht per Fernbedienung verwenden.

Einbau der Lampenfassung

Aufmerksamkeit! Wenden Sie sich für die Installation des Lüfters an qualifiziertes technisches Personal.

Achtung: Wenn der Ventilator an Gipskarton- oder Holzdecken oder Zwischendecken montiert wird, verwenden Sie für diese Materialien geeignete Dübel und Schrauben.

Das Gerät muss installiert sein mindestens 2,3 m über dem Boden (2,3 m vom Boden entfernt Fußgängerverkehr im unteren Teil des Ventilators).

Das Produkt kann auch auf einer bereits vorhandenen Lampenfassung verwendet werden.

Verwenden Sie den Distanzadapter, um den Abstand der Lamellen von der Decke zu vergrößern

⚠ Warnung: Installieren Sie das Produkt nicht auf Lampenfassungen, die an lose Stromkabel angeschlossen sind. Die Lampenfassung muss unbedingt mit den entsprechenden Dübeln an der Decke befestigt werden

Vorschläge

Das Produkt ist mit einem Sicherheitssystem ausgestattet, das die Lüfterdrehung im Falle einer plötzlichen Blockierung stoppt. Um die Verletzungsgefahr zu verringern, stecken Sie bitte nicht Ihre Finger oder andere Gegenstände in die laufenden Lüfterflügel.

Zur Reinigung können Sie die Oberfläche mit einem feuchten Tuch reinigen, ohne ätzende Chemikalien zu verwenden.

Die Lüfterflügel können auch direkt zerlegt werden, was zum Reinigen und Aufbewahren praktisch ist.

Reinigung und Wartung

Stellen Sie sicher, dass der Ventilator ausgeschaltet ist, bevor Sie Reinigungsarbeiten durchführen.

Entfernen Sie Staub und eventuelle Flecken mit einem weichen Anti-Staub-Tuch oder einem weichen, leicht angefeuchteten Tuch von der Außenfläche.

⚠ Warnung: Lassen Sie kein Wasser oder andere Flüssigkeiten in das Innere des Ventilators eindringen. Sprühen/sprühen Sie kein Wasser oder andere Flüssigkeiten direkt auf den Ventilator

Es wird empfohlen, die Batterien aus dem Batteriefach zu entfernen, wenn die Fernbedienung längere Zeit nicht benutzt wird

⚠ Achtung: Bewahren Sie neue und gebrauchte Batterien außerhalb der Reichweite von Kindern auf

Die mitgelieferte Fernbedienung des Ventilators enthält eine Knopfzellenbatterie. Batterien beschädigt oder sichtbar

Austretende Flüssigkeit kann bei Hautkontakt zu Verbrennungen führen. Von der Batterie kann eine Gefahr ausgehen

Erstickungsgefahr für Kinder. Bei Verschlucken kann die Batterie innerhalb von 2 Stunden zu schweren Verbrennungen führen

zum Tod führen. Wenn weiterhin Zweifel bestehen, dass die Batterie verschluckt oder in ein anderes Gerät eingelegt wurde

Wenn Sie an einem Körperteil leiden, suchen Sie umgehend medizinische Hilfe auf.

⚠ Warnung: Werfen Sie Batterien nicht ins Feuer; Batterien können explodieren oder brennbare Flüssigkeiten freisetzen.

Technische Daten

Lüfterleistung 18 W + Lampenleistung 22 W

Gesamtleistung: 40 W

220-240V 50Hz-60Hz

E27-Lampenfassung

Im Hinblick auf eine kontinuierliche Verbesserung behält sich Beper das Recht vor, Änderungen und Verbesserungen vorzunehmen das betreffende Produkt ohne vorherige Ankündigung.



Die WEEE-Richtlinie (von engl.: Waste Electrical and Electronic Equipment; deutsch: (Elektro- und Elektronikgeräte-Abfall) ist die EG-Richtlinie 2011/65/EU zur Reduktion der zunehmenden Menge an Elektronikschrott aus nicht mehr benutzten Elektro- und Elektronikgeräten. Ziel ist das Vermeiden, Verringern sowie umweltverträgliche Entsorgen der zunehmenden Mengen an Elektronikschrott durch eine erweiterte Herstellerverantwortung.

Ihr Gerät enthält wertvolle Rohstoffe, die wieder verwertet werden können.

Bringen Sie das Gerät zur Entsorgung zu einer Sammelstelle Ihrer Stadt oder Gemeinde.

Elektro- und Elektronikgeräte mit folgender Kennzeichnung versehen und dürfen nicht mehr über Restmüll, sondern nur noch über die öffentlichen Entsorgungsträger und anschließende Rückgabe an die Hersteller und Importeure entsorgt werden.

GARANTIESCHEIN

Die Gewährleistung gilt 24 Monate ab Kaufdatum für Material- und Herstellungsfehler.

Die Garantie gilt nur wenn der Garantieschein vom Kaufbeleg (Quittung), mit Kaufdatum und Name des gekauften Gerätemodells, begleitet wird.

Sollte das Gerät einmal technische Unterstützung benötigen, wenden Sie sich bitte an dem Verkäufer oder an unserem Firmensitz. Dies um die Effizienz des Gerätes aufrechtzuerhalten und damit die Garantie NICHT erlischt. Bei eventuellen Beschädigungen des Gerätes durch nicht autorisierte Personen, erlischt die Garantie automatisch.

GARANTIEBEDINGUNGEN

Sollte es zu Funktionsstörungen aufgrund von Fehlern in Material und / oder Verarbeitung während der Garantiezeit kommen, garantieren wir die Reparatur des Produkts kostenlos.

Alle Teile die nicht durch Garantie gedeckt sind, sind die, die sich als defekt erweisen aufgrund von:

- a. Transportschäden oder Stürze,
- b. Falscher Installation oder ungeeigneter elektrischer Anlage,
- c. Reparaturen oder Änderungen durch nicht autorisierte Personen,
- d. Fehlender oder falscher Wartung und Reinigung,
- e. Produkt und / oder Teile des Produkts, die dem Verschleiß unterliegen und / oder Verbrauchsmaterial (z. B.: Lampen, Batterien, Klingen) darstellen
- f. Nicht befolgen der Gebrauchsanweisungen des Gerätes, Fahrlässigkeit oder unvorsichtigem Gebrauch.

Die obige Liste ist beispielhaft und nicht erschöpfend, da diese Garantie für all jene Situationen ausgeschlossen ist, den keinem Produktionsfehler zuzuweisen sind.

Die Garantie ist auch in allen Fällen von missbräuchlichen Verwendung des Gerätes und im Falle vom beruflichen Einsatz ausgeschlossen.

Beper Srl übernimmt keine Verantwortung für Schäden, die direkt oder indirekt Personen, Gegenstände und Haustieren betreffen könnten, als Folge der Nicht-Einhaltung aller in der Broschüre „Gebrauchsanweisungen und Warnungen“ enthaltenen Anweisungen in Bezug auf Installation, Bedienung und Wartung.

Treten sie bitte in verbindung mit ihren händler in ihrem land oder post sales abteilung von fa. Beper.

E-mail assistenza@beper.com die ihren händler nennen wird

Advertencias generales

Lea las siguientes instrucciones antes de usar el dispositivo.

Antes y durante el uso del dispositivo, se deben observar algunas precauciones básicas.

Después de retirar todos los materiales de embalaje, verifique la integridad del dispositivo. En caso de duda, no utilice el dispositivo y póngase en contacto con personal profesionalmente cualificado. Los materiales de embalaje (bolsas de plástico, espuma de poliestireno, etc.) deben mantenerse siempre fuera del alcance de los niños, ya que son una posible causa de riesgo.

Asegúrese siempre de que el voltaje de la red sea igual al voltaje indicado en la etiqueta de datos técnicos y que el sistema eléctrico sea compatible con la potencia del aparato.

Nunca desenchufe el aparato de la toma de corriente tirando del cable de alimentación.

Asegúrese de que el cable nunca entre en contacto con superficies calientes o afiladas.

No utilice el dispositivo si el cable de alimentación está dañado.

Si el cable de alimentación está dañado, debe ser sustituido por el fabricante o por su Servicio Técnico de Asistencia Técnica o por una persona cualificada, para evitar cualquier riesgo potencial.

Conecte el dispositivo únicamente a una toma de corriente.

Por lo general, no se recomienda el uso de adaptadores, regletas y/o cables de extensión.

Cuando sea necesario su uso, utilice únicamente adaptadores y alargaderas que cumplan con las normas de seguridad vigentes.

Este dispositivo sólo debe utilizarse para la operación para la que fue expresamente diseñado. Cualquier otro uso se considerará impropio y, por lo tanto, peligroso, con la consiguiente caducidad de la garantía. El fabricante no se hace responsable de los daños causados por un uso incorrecto, impropio e irrazonable.

Para evitar un sobrecalentamiento peligroso, desenrolle completamente el cable de alimentación y desenchúfelo del tomacorriente cuando no esté en uso.

Antes de realizar cualquier operación de limpieza o mantenimiento, desconecte el enchufe de la toma de corriente.

No sumerja el dispositivo en agua u otros líquidos.

Mantenga el dispositivo alejado de fuentes de calor (por ejemplo, radiadores).

Este dispositivo no debe ser utilizado por personas (incluidos niños) con capacidades físicas, sensoriales o mentales limitadas, por personas que carezcan de experiencia y conocimiento del dispositivo, a menos que estén supervisadas de cerca o sean instruidas por una persona responsable de su seguridad con respecto al uso del dispositivo. Los niños no deben jugar con el dispositivo.

Cuando se deba desechar el dispositivo, se recomienda dejarlo inoperativo.

También se recomienda hacer inofensivas las partes del aparato que puedan constituir un peligro.

Este dispositivo no debe ser utilizado por niños. Los niños no deben jugar con el dispositivo. Mantenga el dispositivo y su cable fuera del alcance de los niños menores de 8 años.

Este dispositivo puede ser utilizado por niños de 8 años o más y por personas con capacidades físicas, sensoriales o mentales limitadas, o por personas que carecen de experiencia y conocimiento del dispositivo, siempre que hayan recibido instrucciones completas sobre el uso seguro del dispositivo. y siempre que entiendan los riesgos asociados.

Advertencias de uso

No introduzca objetos y/o dedos dentro de la rejilla cuando el ventilador esté funcionando.

Desenchufe siempre el ventilador antes de realizar cualquier operación de limpieza y mantenimiento.

No sumerja el producto, su cable de alimentación ni el enchufe en agua u otros líquidos; no rocíe agua u otros líquidos sobre el producto, el cable de alimentación o el enchufe.

No utilice el producto si él y/o su cable de alimentación muestran daños visibles o mal funcionamiento.

No lo utilice en presencia de gases explosivos o inflamables.

No utilice el ventilador al aire libre o cerca de contenedores de agua como baños o lavanderías.

No coloque el ventilador donde pueda caer al agua, p. cerca de bañeras, piscinas, lavabos u otros contenedores.

No utilice el ventilador cerca de cortinas, plantas, cortinas ni cerca de objetos que puedan quedar atrapados en las aspas.

En caso de mal funcionamiento o ruidos anormales, deje de utilizar el aparato inmediatamente.

No cubra el producto con paños, ropa, cortinas, etc.

Este aparato puede ser utilizado por niños a partir de 8 años y por personas con capacidades físicas, sensoriales o mentales reducidas, o con experiencia y conocimientos limitados, siempre que hayan recibido instrucciones completas sobre el uso seguro del aparato. y que comprendan los riesgos involucrados.

Los niños no deben jugar con este aparato.

Los niños no pueden realizar la limpieza y el mantenimiento sin supervisión.

Para la seguridad de los niños y las mascotas, retire y deseche todo el material de embalaje antes de usarlo.

Este ventilador está diseñado únicamente para uso doméstico, como se describe en este manual. Cualquier otro uso se considerará impropio y, por tanto, peligroso.

⚠ Advertencia: si el ventilador oscila anormalmente durante su uso, detenga su funcionamiento inmediatamente y contacte con su electricista de confianza o con el profesional que realizó la instalación.

Utilice siempre repuestos originales, contacte con el servicio de asistencia indicado en este manual y contacte con personal técnico cualificado para cualquier operación de mantenimiento y reparación.

Los medios para la desconexión deberán incorporarse al cableado fijo de acuerdo con las normas de cableado.

⚠ Importante: los tacos y tornillos utilizados para fijar el soporte al techo deben poder soportar un peso 4 veces mayor que el del ventilador (peso del ventilador:650 gr)

Descripción del producto Fig.A

1. Unidad principal
2. Cuchillas (6 piezas blancas + 6 de colores)
3. Portalámparas
4. Adaptador espaciador
5. control remoto
6. Tacos de fijación a la pared

Descripción del control remoto Fig.B

- 1) Encendido/apagado (función de memoria)
- 2) luz cálida
- 3) Brillo-
- 4) Luz cálida+
- 5) Viento medio
- 6) Viento suave
- 7) Sincronización
- 8) Luz encendida/apagada
- 9) luz nocturna
- 10) Luz natural
- 11) luz blanca
- 12) Brillo+
- 13) Luz blanca+
- 14) Encendido/Apagado del ventilador
- 15) Viento fuerte
- 16) Junta de plástico

Montaje Fig. C

⚠ Advertencia: Retire todo el embalaje de plástico antes de comenzar a utilizar el producto.

Asegúrese de cortar la alimentación antes de la instalación.

Ensamble las 6 aspas del ventilador como se muestra en la imagen (el lado superior está marcado en las aspas del ventilador: UP SIDE)

Instale toda la lámpara en el casquillo.

Después de completar la instalación, encienda la alimentación, puede usar la luz del ventilador por control remoto.

Instalación del portalámparas

⚠ ¡Atención! Contacte con personal técnico cualificado para instalar el ventilador.

Atención: si el ventilador se instala sobre techos o falsos techos de pladur o madera, utilice tacos y tornillos adecuados para estos materiales.

El aparato debe instalarse al menos 2,3 m del suelo (2,3 m están desde el suelo tránsito peatonal en la parte inferior del ventilador).

El producto también se puede utilizar en un portalámparas preexistente.

Utilice el adaptador espaciador para aumentar la distancia de las aspas al techo.

⚠ Advertencia: No instale el producto en portalámparas conectados a cables de alimentación sueltos. El portalámparas debe fijarse necesariamente al techo mediante los tacos adecuados.

Sugerencias

El producto está equipado con un sistema de seguridad que detiene la rotación del ventilador en caso de bloqueo repentino. Para reducir el riesgo de lesiones, no coloque los dedos ni otras cosas en las aspas del ventilador en funcionamiento.

Para la limpieza, puede utilizar un paño húmedo para limpiar la superficie sin utilizar productos químicos corrosivos.

Las aspas del ventilador también se pueden desmontar directamente, lo que es conveniente para su limpieza y almacenamiento.

Limpieza y mantenimiento

Asegúrese de que el ventilador esté apagado antes de realizar cualquier operación de limpieza.

Elimine el polvo y las posibles manchas de la superficie exterior con un paño suave antipolvo o con un paño suave ligeramente húmedo.

⚠ Advertencia: no permita que penetre agua u otros líquidos en el interior del ventilador; no rocíe/ rocíe agua u otros líquidos directamente sobre el ventilador

Se recomienda retirar las pilas del compartimento de las pilas si el mando a distancia no se utiliza durante largos períodos de tiempo.

Advertencia: mantenga las pilas nuevas y usadas fuera del alcance de los niños

El mando a distancia que viene con el ventilador incluye una pila de botón. Baterías dañadas o mostrando Las fugas de líquido pueden provocar quemaduras en caso de contacto con la piel. La batería puede presentar un riesgo de

asfixia para niños. Si se ingiere, la batería puede causar quemaduras graves en 2 horas y puede resultar en la muerte. Si todavía hay alguna duda de que la batería ha sido ingerida o insertada en algún parte del cuerpo busque ayuda inmediata del personal médico.

⚠ Advertencia: no arroje las pilas al fuego; Las baterías pueden explotar o liberar líquidos inflamables.

Datos técnicos

Potencia del ventilador 18W + Potencia de la lámpara 22W

Potencia total: 40W

220-240V 50Hz-60Hz

Portalámparas E27

Con vistas a la mejora continua, Beper se reserva el derecho de realizar cambios y mejoras en el producto en cuestión sin previo aviso.



Al término de la vida útil del aparato, no eliminar como residuo municipal sólido mixto sino eliminarlo en un centro de recogida específico colocado en vuestra zona o entregarlo al distribuidor a la hora de comprar un nuevo aparato del mismo tipo y destinado a las mismas funciones. El distribuidor se cargará el costo de eliminación de los equipos siguiendo las normas actuales.

Este procedimiento de recogida separada de los equipos eléctricos y electrónicos se realiza con el propósito de una política del medioambiente comunitaria con objetivos de salvaguardia, defensa y mejoramiento de la calidad del medioambiente y para evitar efectos potenciales en la salud de los seres humanos debido a la presencia de dentro de estos equipos o a un uso inapropiado de los mismos o de algunas de sus partes. Está Vuestra y nuestra competencia ayudar la defensa del medioambiente.

El símbolo indica que este producto respeta la normativa europea de medioambiente (2011/65/EU) y le recuerda que todos los productos electrónicos y eléctricos deben ser objeto de recogida por separado al finalizar su ciclo de vida. Para obtener información sobre el reciclaje de este producto y dónde encontrar puntos de recogida llame las supuestas autoridades locales. Una eliminación no correcta de este producto podría conllevar sanciones.

CERTIFICADO DE GARANTÍA

La garantía es válida 24 meses a partir de la fecha de compra para todos los defectos de material o de fabricación.

La garantía es válida sólo si presenta el recibo fiscal con la fecha de compra y el nombre del modelo del aparato comprado.

Si el aparato requiere asistencia, contacte su vendedor o nuestra empresa. Eso para preservar el rendimiento de su aparato y NO invalidar la garantía. Toda manipulación del aparato por una persona no autorizada anula automáticamente la garantía.

CONDICIONES DE GARANTÍA

Si aparecen averías a causa de un defecto de material y/o fabricación durante la garantía garantizamos gratuitamente la reparación del aparato.

No se tienen en cuenta en la garantía todas las partes que sean defectuosas debidas a:

- a. Daños en el transporte o caídas accidentales.
- b. Instalación eléctrica incorrecta y no conforme.
- c. Reparaciones o modificaciones realizadas por personal no especializado.
- d. Falta o incorrectos limpieza y mantenimiento.
- e. Aparato y/o partes del aparato expuestas a deterioro y/o consumo (lámparas, pilas, cuchillas).
- f. Falta de cumplimiento de las instrucciones para el funcionamiento del aparato, negligencia en el uso.

Esta lista es simplificada y no completa ya que esta garantía se anula para todas aquellas circunstancias que no permiten remontar a defectos de fabricación del aparato.

La garantía se anula en cada caso de uso impropio del aparato y en caso de un uso profesional.

Beper Srl declina toda responsabilidad por cualquier daño que puede directamente o indirectamente resultar de personas, cosas o animales domésticos en consecuencia de la falta de cumplimiento de todas las instrucciones indicadas en este "Manual de Instrucciones y Advertencias" en términos de instalación, uso y mantenimiento del aparato.

Contacte con el distribuidor de su país o el departamento de post venta de Beper.

Envíe un e-mail a assistenza@beper.com y le enviaremos datos de su servicio técnico en su país.

Γενικές προειδοποιήσεις

Διαβάστε τις παρακάτω οδηγίες πριν χρησιμοποιήσετε τη συσκευή.

Πριν και κατά τη χρήση της συσκευής, πρέπει να τηρούνται ορισμένες βασικές προφυλάξεις.

Αφού αφαιρέσετε όλα τα υλικά συσκευασίας, ελέγξτε την ακεραιότητα της συσκευής. Σε περίπτωση αμφιβολίας μη χρησιμοποιείτε τη συσκευή και επικοινωνήστε με επαγγελματικά καταρτισμένο προσωπικό. Τα υλικά συσκευασίας (πλαστικές σακούλες, φελιζόλ κ.λπ.) πρέπει πάντα να φυλάσσονται μακριά από παιδιά, ως πιθανή αιτία κινδύνου.

Βεβαιωθείτε ότι η τάση του δικτύου είναι ίση με την τάση που αναγράφεται στην ετικέτα τεχνικών δεδομένων και ότι το ηλεκτρικό σύστημα είναι συμβατό με την ισχύ της συσκευής.

Ποτέ μην αποσυνδέετε τη συσκευή από την πρίζα τραβώντας το καλώδιο ρεύματος.

Βεβαιωθείτε ότι το καλώδιο δεν έρχεται ποτέ σε επαφή με ζεστές ή αιχμηρές επιφάνειες.

Μη χρησιμοποιείτε τη συσκευή εάν το καλώδιο τροφοδοσίας είναι κατεστραμμένο.

Εάν το καλώδιο τροφοδοσίας είναι κατεστραμμένο, πρέπει να αντικατασταθεί από τον κατασκευαστή ή από το Τεχνικό σέρβις μετά την πώληση ή από εξειδικευμένο άτομο, προκειμένου να αποφευχθεί τυχόν κίνδυνος.

Συνδέστε τη συσκευή μόνο σε πρίζα εναλλασσόμενου ρεύματος.

Γενικά δεν συνιστάται η χρήση προσαρμογέων, πολλαπλών υποδοχών ή/και προεκτάσεων καλωδίου.

Όταν η χρήση τους είναι απαραίτητη, χρησιμοποιείτε μόνο προσαρμογείς και προεκτάσεις καλωδίου σύμφωνα με τους ισχύοντες κανονισμούς ασφαλείας.

Αυτή η συσκευή πρέπει να χρησιμοποιείται μόνο για τη λειτουργία για την οποία έχει σχεδιαστεί ρητά. Οποιαδήποτε άλλη χρήση πρέπει να θεωρείται εσφαλμένη και επομένως επικίνδυνη, προκαλώντας τη λήξη της εγγύησης. Ο κατασκευαστής δεν μπορεί να θεωρηθεί υπεύθυνος για οποιαδήποτε ζημιά που προκαλείται από εσφαλμένη, ακατάλληλη και παράλογη χρήση.

Για να αποφύγετε την επικίνδυνη υπερθέρμανση, ξετυλίξτε τελείως το καλώδιο ρεύματος και αποσυνδέστε τη συσκευή από την πρίζα όταν δεν χρησιμοποιείται.

Πριν πραγματοποιήσετε οποιαδήποτε εργασία καθαρισμού ή συντήρησης, αποσυνδέστε τη συσκευή από την πρίζα.

Μη βυθίζετε τη συσκευή σε νερό ή άλλα υγρά.

Κρατήστε τη συσκευή μακριά από πηγές θέρμανσης (π.χ. καλοριφέρ).

Αυτή η συσκευή δεν πρέπει να χρησιμοποιείται από άτομα (συμπεριλαμβανομένων παιδιών) με περιορισμένες σωματικές, αισθητηριακές ή διανοητικές ικανότητες, από άτομα που δεν έχουν εμπειρία και γνώση της συσκευής, εκτός εάν παρακολουθούνται στενά ή καθοδηγούνται προσεκτικά από άτομο υπεύθυνο για την ασφάλειά τους σχετικά με τη χρήση της συσκευής.

Τα παιδιά δεν πρέπει να παίζουν με τη συσκευή.

Όταν η συσκευή πρέπει να απορριφθεί, συνιστάται να την θέσετε εκτός λειτουργίας.

Συνιστάται επίσης να καταστήσετε αβλαβή εκείνα τα μέρη της συσκευής που ενδέχεται να αποτελούν κίνδυνο.

Αυτή η συσκευή δεν πρέπει να χρησιμοποιείται από παιδιά. Τα παιδιά δεν πρέπει να παίζουν με τη συσκευή. Κρατήστε τη συσκευή και το καλώδιο της μακριά από παιδιά κάτω των 8 ετών.

Αυτή η συσκευή μπορεί να χρησιμοποιηθεί από παιδιά 8 ετών και άνω και από άτομα με περιορισμένες σωματικές, αισθητηριακές ή νοητικές ικανότητες ή από άτομα που δεν έχουν εμπειρία και γνώση της συσκευής, υπό την προϋπόθεση ότι τους έχουν δοθεί πλήρεις οδηγίες σχετικά με την ασφαλή χρήση της συσκευής και υπό την προϋπόθεση ότι κατανοούν τους σχετικούς κινδύνους.

Προειδοποιήσεις για χρήση

Μην εισάγετε αντικείμενα ή/και δάχτυλα μέσα στη σχάρα όταν ο ανεμιστήρας λειτουργεί.

Πάντα να αποσυνδέετε τον ανεμιστήρα από την παροχή ρεύματος προτού πραγματοποιήσετε εργασίες καθαρισμού και συντήρησης.

Μην βυθίζετε το προϊόν, το καλώδιο τροφοδοσίας και την πρίζα στο νερό ή οποιοδήποτε άλλο υγρό – μην πιτσιλάτε νερό ή άλλα υγρά στο προϊόν, το καλώδιο ρεύματος ή το φως.

Μην χρησιμοποιείτε το προϊόν εάν αυτό και/ή το καλώδιο τροφοδοσίας του έχει ορατή ζημιά ή δυσλειτουργία.

Μην το χρησιμοποιείτε παρουσία εκρηκτικών ή εύφλεκτων αερίων. Μην χρησιμοποιείτε τον ανεμιστήρα έξω ή κοντά σε δοχεία νερού, όπως μπάνια ή δωμάτια πλυντηρίων

Μην τοποθετείτε τον ανεμιστήρα σε σημεία που μπορεί να πέσει στο νερό, π.χ. κοντά σε μπανιέρες, πισίνες, λεκάνες ή άλλα σκάφη. Μην χρησιμοποιείτε τον ανεμιστήρα κοντά σε κουρτίνες, φυτά, κουρτίνες και κοντά σε αντικείμενα που θα μπορούσαν να πιαστούν στις λεπίδες.

Εάν υπάρχουν δυσλειτουργίες ή μη φυσιολογικοί θόρυβοι, σταματήστε αμέσως τη λειτουργία της συσκευής.

Μην καλύπτετε το προϊόν με πανιά, ρούχα, κουρτίνες κ.λπ.

Αυτή η συσκευή μπορεί να χρησιμοποιηθεί από παιδιά ηλικίας από 8 ετών και άνω, και άτομα με μειωμένες σωματικές, αισθητηριακές ή διανοητικές ικανότητες ή έλλειψη εμπειρίας και γνώσης, υπό την προϋπόθεση ότι τους έχουν δοθεί πλήρεις οδηγίες σχετικά με τη χρήση της συσκευής με ασφαλή τρόπο και κατανοήσουν τους κινδύνους που εμπεριέχονται.

Τα παιδιά δεν πρέπει να παίζουν με αυτή τη συσκευή.

Οκαθαρισμόςκαιησυντήρησηδενεπιτρέπεταιναπραγματοποιούνται από παιδιά χωρίς επίβλεψη.

Για την ασφάλεια των παιδιών και των κατοικίδιων, αφαιρέστε και απορρίψτε όλο το υλικό συσκευασίας πριν από τη χρήση.

Αυτός ο ανεμιστήρας προορίζεται μόνο για οικιακή χρήση, όπως περιγράφεται σε αυτό το εγχειρίδιο. Οποιαδήποτε άλλη χρήση πρέπει να θεωρείται ακατάλληλη και, ως εκ τούτου, επικίνδυνη.

⚠ Προειδοποίηση: εάν ο ανεμιστήρας ταλαντώνεται ασυνήθιστα κατά τη χρήση, σταματήστε αμέσως τη λειτουργία του και επικοινωνήστε με τον αξιόπιστο ηλεκτρολόγο σας ή τον επαγγελματία που πραγματοποίησε την εγκατάσταση.

Χρησιμοποιείτε πάντα γνήσια ανταλλακτικά, επικοινωνήστε με το σέρβις μετά την πώληση που υποδεικνύεται σε αυτό το εγχειρίδιο και επικοινωνήστε με εξειδικευμένο τεχνικό προσωπικό για τυχόν εργασίες συντήρησης και επισκευής.

Τα μέσα για την αποσύνδεση πρέπει να ενσωματωθούν στη σταθερή καλωδίωση σύμφωνα με τους κανόνες καλωδίωσης.

⚠ Σημαντικό: οι πείροι και οι βίδες που χρησιμοποιούνται για τη στερέωση του βραχίονα στην οροφή πρέπει να αντέχουν βάρος 4 φορές μεγαλύτερο από αυτό του ανεμιστήρα (βάρος ανεμιστήρα :... γραμμάρια 650)

Περιγραφή προϊόντος Σχ.Α

1. Κύρια Μονάδα
2. Λεπίδες (6 τμχ λευκές + 6 τμχ έγχρωμες)
3. Υποδοχή φωτιστικού
4. Προσαρμογέας διαχωρισμού
5. Τηλεχειριστήριο
6. Αγκυρες τοίχου

Περιγραφή τηλεχειριστηρίου Εικ.Β

- 1) ON/OFF (Λειτουργία μνήμης)
- 2) Ζεστό φως
- 3) Λάμψη-
- 4) Ζεστό φως+
- 5) Μέτριος άνεμος
- 6) Απαλός άνεμος
- 7) Μετρών την ώραν
- 8) Φως ON/OFF
- 9) Φως νύχτας
- 10) Φυσικό φως
- 11) Λευκό φως
- 12) Φωτεινότητα+
- 13) Λευκό φως+
- 14) Ανεμιστήρας ON/OFF
- 15) Δυνατός άνεμος
- 16) Πλαστική φλάντζα

Συναρμολόγηση Εικ. Γ

⚠ Προσοχή: Αφαιρέστε όλες τις πλαστικές συσκευασίες πριν αρχίσετε να χρησιμοποιείτε το προϊόν.

Φροντίστε να διακόψετε την παροχή ρεύματος πριν την εγκατάσταση.

Συναρμολογήστε τα 6 πτερύγια ανεμιστήρα όπως φαίνεται στην εικόνα (η προς τα πάνω πλευρά σημειώνεται στο πτερύγιο του ανεμιστήρα: ΠΑΝΩ ΠΛΕΥΡΑ)

Τοποθετήστε ολόκληρη τη λάμπα στην πρίζα. Μετά την ολοκλήρωση της εγκατάστασης, ενεργοποιήστε τη τροφοδοσία, μπορείτε να χρησιμοποιήσετε το φως του ανεμιστήρα με τηλεχειριστήριο.

Τοποθέτηση της βάσης λυχνίας

⚠ Προσοχή! Αναφέρετε το σέρβις σε εξειδικευμένο τεχνικό προσωπικό για την εγκατάσταση ανεμιστήρα.

Προσοχή: Εάν ο ανεμιστήρας είναι τοποθετημένος σε γυψοσανίδες ή ξύλινες οροφές ή πάγκους, χρησιμοποιήστε πείρους και βίδες κατάλληλες για αυτά τα υλικά.

Η συσκευή πρέπει να εγκατασταθεί τουλάχιστον 2,3 μέτρα πάνω από το δάπεδο (2,3 μ. προορίζονται από το κίνηση με τα πόδια στο κάτω μέρος του ανεμιστήρα).

Το προϊόν μπορεί επίσης να χρησιμοποιηθεί σε υπάρχουσα βάση λυχνίας.

Χρησιμοποιήστε τον προσαρμογέα αποστάτη για να αυξήσετε την απόσταση των λεπίδων από την οροφή

⚠ Προειδοποίηση: Μην εγκαθιστάτε το προϊόν σε βάσεις λαμπτήρων που είναι συνδεδεμένες σε ιπτάμενα καλώδια τροφοδοσίας. Η βάση του λαμπτήρα πρέπει απαραίτητα να στερεωθεί στην οροφή χρησιμοποιώντας τα κατάλληλα βύσματα

Συμβουλές

Το προϊόν είναι εξοπλισμένο με σύστημα ασφαλείας για να σταματά σε περίπτωση ξαφνικού μπλοκαρίσματος της περιστροφής του ανεμιστήρα. Για να μειώσετε τον κίνδυνο τραυματισμού, μην βάζετε τα δάχτυλά σας ή άλλα πράγματα στα πτερύγια του ανεμιστήρα.

Για τον καθαρισμό, μπορείτε να χρησιμοποιήσετε ένα υγρό πανί για να σκουπίσετε την επιφάνεια χωρίς να χρησιμοποιήσετε διαβρωτικά χημικά.

Τα πτερύγια του ανεμιστήρα μπορούν επίσης να αποσυναρμολογηθούν απευθείας, βολικά για καθαρισμό και αποθήκευση.

Καθαρισμός και συντήρηση

Βεβαιωθείτε ότι ο ανεμιστήρας είναι απενεργοποιημένος πριν κάνετε οποιονδήποτε καθαρισμό.

Αφαιρέστε τη σκόνη και τους λεκέδες από την εξωτερική επιφάνεια χρησιμοποιώντας ένα μαλακό πανί σκόνης ή ένα μαλακό, ελαφρώς υγρό πανί.

⚠ Προσοχή: Μην αφήνετε νερό ή άλλα υγρά να εισχωρήσουν μέσα στον ανεμιστήρα. Μην ψεκάζετε/ψεκάζετε νερό ή άλλα υγρά απευθείας στον ανεμιστήρα

Συνιστάται να αφαιρείτε τις μπαταρίες από τη θήκη μπαταριών εάν το τηλεχειριστήριο δεν χρησιμοποιείται για μεγάλα χρονικά διαστήματα

⚠ Προσοχή: Φυλάξτε τις καινούριες και τις χρησιμοποιημένες μπαταρίες μακριά από παιδιά

Το τηλεχειριστήριο που συνοδεύει τον ανεμιστήρα περιλαμβάνει μπαταρία κουμπιού. Κατεστραμμένες ή κατεστραμμένες μπαταρίες

Η διαρροή υγρού μπορεί να προκαλέσει εγκαύματα εάν έρθει σε επαφή με το δέρμα. Η μπαταρία μπορεί να παρουσιάζει κίνδυνο

ασφυξία για παιδιά. Σε περίπτωση κατάποσης, η μπαταρία μπορεί να προκαλέσει σοβαρά εγκαύματα εντός 2 ωρών και μπορεί

θάνατος. Εάν εξακολουθείτε να έχετε αμφιβολίες ότι η μπαταρία έχει καταποθεί ή έχει τοποθετηθεί σε κάποια σώμα ζητήστε αμέσως βοήθεια από ιατρικό προσωπικό.

⚠ Προσοχή: Μην πετάτε τις μπαταρίες σε φωτιά. Οι μπαταρίες μπορεί να εκραγούν ή να απελευθερώσουν εύφλεκτο υγρό.

Τεχνικά στοιχεία

Ισχύς ανεμιστήρα 18W + Ισχύς λάμπας 22W

Συνολική ισχύς: 40W

220-240V 50Hz-60Hz

Υποδοχή λαμπτήρα E27

Με σκοπό τη συνεχή βελτίωση, η Berer διατηρεί το δικαίωμα να κάνει αλλαγές και βελτιώσεις στο προϊόν χωρίς προηγούμενη ειδοποίηση.



Η Ευρωπαϊκή Οδηγία 2011/65/EU σχετικά με τα απόβλητα ειδών ηλεκτρικού και ηλεκτρονικού εξοπλισμού, προβλέπει ότι παλαιές οικιακές ηλεκτρικές συσκευές δεν πρέπει να απορρίπτονται μαζί με τα υπόλοιπα αστικά απόβλητα. Οι παλιές συσκευές πρέπει να συλλέγονται χωριστά, προκειμένου να βελτιστοποιηθεί η ανάκτηση και ανακύκλωση των υλικών που περιέχουν, καθώς και τη μείωση των επιπτώσεων στην ανθρώπινη υγεία και το περιβάλλον. Το σύμβολο διαγραμμένο "δοχείο αποβλήτων" στο προϊόν υπενθυμίζει σε σας την υποχρέωσή σας, πως όταν επιθυμείτε να πετάξετε τη συσκευή, πρέπει να συλλέγεται ξεχωριστά.

ΟΡΟΙ ΕΓΓΥΗΣΗΣ

Αγαπητέ/ή πελάτη,

Σας ευχαριστούμε που αγοράσατε αυτό το προϊόν. Σε περίπτωση που το προϊόν που διαθέτετε απαιτεί service βάσει εγγύησης, επικοινωνήστε με το κεντρικό service μας.

Για την αποφυγή της άσκοπης αναστάτωσης, σας συμβουλεύουμε να διαβάσετε προσεκτικά τα εγχειρίδια χρήστη πριν να επικοινωνήσετε με το service μας.

Τα προϊόντα καλύπτονται με εγγύηση έναντι οποιουδήποτε κατασκευαστικού ελαττώματος για 2 χρόνια από την ημερομηνία της αρχικής αγοράς. Εάν κατά τη διάρκεια αυτής της περιόδου το προϊόν αποδειχθεί ελαττωματικό λόγω ακαταλληλότητας υλικού ή ποιότητας εργασίας, το κεντρικό service θα επιδιορθώσει ή θα αντικαταστήσει (κατά την αποκλειστική του κρίση) το προϊόν βάσει των ορίων και συνθηκών που ορίζονται πιο κάτω, χωρίς χρέωση για την εργασία και τα ανταλλακτικά:

1. Η εγγύηση ισχύει υπό την προϋπόθεση ότι το προϊόν χρησιμοποιείται και συντηρείται σύμφωνα με τις οδηγίες της κατασκευαστικής εταιρείας.
2. Η εγγύηση παρέχεται μόνο με την προσκόμιση του προϊόντος μαζί με το αρχικό τιμολόγιο ή την απόδειξη αγοράς, όπου θα δηλώνεται η ημερομηνία αγοράς και ο τύπος του προϊόντος.
3. Η εγγύηση δεν θα ισχύσει σε περίπτωση :

Ζημίας που προκαλείται λόγω κακής χρήσης συμπεριλαμβανομένης, ενδεικτικά, της μη χρήσης του προϊόντος για το σκοπό για τον οποίο προορίζεται ή σύμφωνα με τις οδηγίες χρήστη που αφορούν τη σωστή χρήση και συντήρηση, καθώς και της εγκατάστασης ή χρήσης του προϊόντος χωρίς να τηρούνται τα ισχύοντα πρότυπα ασφαλείας στη χώρα που χρησιμοποιείται.

Ζημίας που προκαλείται λόγω ατυχημάτων, συμπεριλαμβανομένων, ενδεικτικά, κεραυνού, ύδατος, πυρός, κατάχρησης ή αμέλειας.

Μετατροπής, παραμόρφωσης, μη δυνατότητας ανάγνωσης ή αφαίρεσης του μοντέλου ή του σειριακού αριθμού από το προϊόν.

Ζημίας που προκαλείται από επιδιορθώσεις ή ρυθμίσεις που έχουν πραγματοποιηθεί από μη εξουσιοδοτημένα άτομα ή εταιρείες service.

Ελαττωμάτων σε οποιοδήποτε σύστημα με το οποίο έχει εννοποιηθεί ή χρησιμοποιείται το προϊόν.

Επικοινωνήστε με τον επίσημο διανομέα της beper στην χώρα σας ή με το τμήμα υποστήριξης της Beper στο e-mail assistenza@bep.com

Το οποίο θα προωθήσει το αίτημα σας στον επίσημο διανομέα της Beper της χώρας σας.

Avertizări generale

Citiți următoarele instrucțiuni înainte de utilizarea aparatului.

Înainte și în timpul utilizării aparatului, trebuie respectate unele măsuri de precauții de bază.

După îndepărtarea tuturor materialelor de ambalare, verificați integritatea aparatului. În caz de îndoială, nu utilizați aparatul și contactați personal calificat profesional. Materialele de ambalare (pungi de plastic, spumă de polistiren, etc.) trebuie ținute întotdeauna în afara ariei de acces al copiilor, ca potențială cauză de risc.

Asigurați-vă întotdeauna că tensiunea rețelei este egală cu tensiunea indicată pe eticheta cu date tehnice și că sistemul electric este compatibil cu puterea aparatului.

Nu deconectați niciodată aparatul de la priză trăgând de cablul de alimentare.

Asigurați-vă că niciodată cablul nu intră în contact cu suprafețe fierbinți sau ascuțite.

Nu utilizați aparatul dacă cablul de alimentare este deteriorat.

Dacă cablul de alimentare este deteriorat, acesta trebuie înlocuit de producător ori de serviciul său tehnic post-vânzare ori de o persoană calificată, pentru a evita orice risc potențial.

Conectați aparatul numai la o priză cu curent alternativ.

În general nu este recomandată utilizarea adaptoarelor, prizelor multiple și/sau prelungitoarelor.

Când utilizarea lor este necesară folosiți adaptoare și prelungitoare conforme cu reglementările de siguranță aplicabile.

Acest aparat trebuie utilizat numai pentru operațiunea pentru care a fost conceput în mod expres. Orice alt tip de utilizare se consideră a fi incorectă și deci periculoasă, cauzând pierderea garanției. Producătorul nu poate fi făcut responsabil pentru daunele cauzate de o utilizare incorectă, improprie și nerezonabilă.

Pentru a evita supraîncălzirea periculoasă derulați complet cablul de alimentare și deconectați ștecherul de la priză când aparatul nu este utilizat.

Înainte de a efectua orice operațiune de curățare ori întreținere, deconectați ștecherul de la priză.

Nu cufundați aparatul în apă sau alte lichide.

Țineți aparatul departe de surse de căldură (de ex. calorifer).

Acest aparat nu trebuie folosit de persoane (inclusiv copii) cu capacități fizice, senzoriale sau mentale limitate, de către persoane lipsite de experiență și cunoștințe despre aparat, cu excepția cazului în care sunt supravegheate îndeaproape sau bine instruite de către o persoană responsabilă de siguranța lor în ceea ce privește utilizarea aparatului.

Copiii nu trebuie să se joace cu aparatul.

Atunci când aparatul trebuie aruncat, se recomandă ca acesta să fie nefuncțional.

De asemenea, se recomandă să faceți inofensive acele părți ale aparatului care pot constitui un pericol.

Acest aparat nu trebuie folosit de copii. Copiii nu trebuie să se joace cu aparatul. Țineți aparatul și cablul acestuia departe de copii cu vârsta sub 8 ani.

Acest aparat poate fi utilizat de către copii cu vârsta de 8 ani sau mai mult și de către persoane cu capacități fizice, senzoriale sau mentale limitate sau de către persoane care nu au experiență și cunoștințe despre aparat, cu condiția să li se ofere instrucțiuni complete privind utilizarea în siguranță a aparatului și cu condiția să înțeleagă riscurile aferente.

Avertismente pentru utilizare

Nu introduceți obiecte și/sau degete în interiorul grilajului când ventilatorul funcționează.

Deconectați întotdeauna ventilatorul de la sursa de alimentare înainte de a efectua orice operațiuni de curățare și întreținere.

Nu scufundați produsul, cablul de alimentare și ștecherul în apă sau în orice alt lichid – nu stropiți cu apă sau alte lichide pe produs, cablul de alimentare sau ștecher.

Nu utilizați produsul dacă acesta și/sau cablul de alimentare prezintă defecțiuni vizibile sau defecțiuni.

Nu utilizați în prezența gazelor explozive sau inflamabile.

Nu folosiți ventilatorul în afara sau în apropierea recipientelor de apă, cum ar fi băi sau spălătorii

Nu așezați ventilatorul în locuri unde ar putea cădea în apă, de exemplu lângă căzi, piscine, bazine sau alte vase.

Nu utilizați ventilatorul lângă perdele, plante, draperii și în apropierea obiectelor care ar putea fi prinse în pale.

Dacă există defecțiuni sau zgomote anormale, opriți imediat utilizarea aparatului.

Nu acoperiți produsul cu cârpe, îmbrăcăminte, draperii etc.

Acest aparat poate fi utilizat de copii cu vârsta de la 8 ani și peste și de persoane cu capacități fizice, senzoriale sau mentale reduse sau cu lipsă de experiență și cunoștințe, cu condiția să li se ofere instrucțiuni complete cu privire la utilizarea aparatului într-un mod sigur și înțelege pericolele implicate.

Copiii nu trebuie să se joace cu acest aparat.

Curățarea și întreținerea nu pot fi efectuate de copii fără supraveghere.

Pentru siguranța copiilor și a animalelor de companie, îndepărtați și aruncați toate materialele de ambalare înainte de utilizare.

Acest ventilator este destinat numai uzului casnic, așa cum este descris în acest manual. Orice altă utilizare trebuie considerată necorespunzătoare și, prin urmare, periculoasă.

⚠ Atenție: dacă ventilatorul oscilează anormal în timpul utilizării, opriți-l imediat și contactați electricianul dumneavoastră de încredere sau profesionistul care a efectuat instalarea.

Folosiți întotdeauna piese de schimb originale, contactați serviciul post-vânzare indicat în acest manual și contactați personalul tehnic calificat pentru orice operațiuni de întreținere și reparații.

Mijloacele de deconectare trebuie să fie încorporate în cablajul fix în conformitate cu regulile de cablare.

⚠ Important: diblurile și șuruburile folosite pentru fixarea suportului de tavan trebuie să poată rezista la o greutate de 4 ori mai mare decât cea a ventilatorului (greutatea ventilatorului ... grame 650)

Descrierea produsului Fig.A

1. Unitatea principală
2. Lame (6 buc albe + 6 buc colorate)
3. Suport lampa
4. Adaptor distanțier
5. Telecomanda
6. Ancore de perete

Descrierea telecomenzii Fig.B

- 1) Pornire/Oprire (funcție de memorie)
- 2) Lumină caldă
- 3) luminozitate-
- 4) Lumină caldă+
- 5) Vânt mediu
- 6) Vânt moale
- 7) Cronometru
- 8) Lumină ON/OFF
- 9) Lumină de noapte
- 10) Lumina naturala
- 11) Lumină albă
- 12) Luminozitate+
- 13) Lumină albă+
- 14) Ventilator ON/OFF
- 15) Vânt puternic
- 16) Garnitura din plastic

Asamblare Fig. C

⚠️ Atenție: Îndepărtați toate ambalajele din plastic înainte de a începe să utilizați produsul.

Asigurați-vă că ați întrerupt alimentarea cu energie înainte de instalare. Asamblați cele 6 pale ale ventilatorului așa cum se arată în imagine (partea în sus este marcată pe paleta ventilatorului: UP SIDE)

Instalați întreaga lampă pe priză.

După finalizarea instalării, porniți alimentarea, puteți utiliza lumina ventilatorului cu telecomandă.

Instalarea suportului lămpii

⚠️ Atenție! Consultați service-ul personalului tehnic calificat pentru instalarea ventilatorului.

⚠️ Atenție: Dacă ventilatorul este instalat pe tavane sau blaturi din gips-carton sau din lemn, utilizați dibluri și șuruburi potrivite pentru aceste materiale.

Aparatul trebuie instalat la cel puțin 2,3 m deasupra podelei (2,3 m sunt destinați de la trafic pietonal spre partea de jos a ventilatorului).

Produsul poate fi folosit și pe un suport de lampă existent.

Utilizați adaptorul distanțier pentru a mări distanța lamelor de tavan

⚠️ Avertisment: Nu instalați produsul pe suporturi de lămpi conectate la cabluri de alimentare zburătoare. Suportul lămpii trebuie neapărat fixat de tavan folosind dopuri corespunzătoare

Sfaturi

Produsul este echipat cu un sistem de siguranță pentru oprire în cazul blocării bruste a rotației ventilatorului. Pentru a reduce riscul de rănire, vă rugăm să nu vă introduceți degetele sau alte lucruri în palele ventilatorului în funcțiune.

Pentru curățare, puteți folosi o cârpă umedă pentru a șterge suprafața fără a utiliza substanțe chimice corozive. Paletele ventilatorului pot fi, de asemenea, demontate direct, convenabil pentru curățare și depozitare.

Curățare și întreținere

Asigurați-vă că ventilatorul este oprit înainte de a efectua orice curățare.

Îndepărtați praful și petele de pe suprafața exterioră folosind o cârpă moale pentru praf sau o cârpă moale, ușor umedă.

⚠ Atenție: Nu permiteți apă sau alte lichide să pătrundă în interiorul ventilatorului; Nu pulverizați/pulverizați apă sau alte lichide direct pe ventilator

Se recomandă să scoateți bateriile din compartimentul bateriilor dacă telecomanda nu este utilizată pentru perioade lungi de timp

⚠ Atenție: Nu lăsați bateriile noi și uzate la îndemâna copiilor

Telecomanda care vine cu ventilatorul include o baterie buton. Baterii deteriorate sau deteriorate Scurgerile de lichid pot provoca arsuri dacă intră în contact cu pielea. Bateria poate prezenta un risc de sufocare pentru copii. Dacă este înghițită, bateria poate provoca arsuri grave în decurs de 2 ore și poate moarte. Dacă încă aveți îndoieli că bateria a fost înghițită sau introdusă în oricare organismul cere imediat ajutor de la personalul medical.

⚠ Atenție: Nu aruncați bateriile în foc; Bateriile pot exploda sau elibera lichid inflamabil.

Date tehnice

Putere ventilator 18W + Putere lampa 22W

Putere totala: 40W

220-240V 50Hz-60Hz

Soclu lampa E27

În vederea îmbunătățirii continue, Beper își rezervă dreptul de a aduce modificări și îmbunătățiri produs fără notificare prealabilă.



Directiva Europeană 2011/65/EU privind Deșeurile de echipamente electrice și electronice (DEEE), pretinde ca electrocasnicele să nu pot fi scoase din uz prin deșeurile normale nesortate. Aparatele vechi trebuie colectate separat pentru a optimiza restabilirea și reciclarea materialelor pe care le conține și pentru a reduce impactul asupra sănătății umane și asupra mediului. Simbolul tomleronului cu roți barat de pe produs vă amintește de obligația dvs referitoare la scoaterea din uz a unui aparat, și anume că acesta trebuie colectat separat.

CERTIFICAT DE GARANȚIE

Acest aparat a fost verificat în fabrică. De la data achiziționării originale se aplică o garanție de 24 luni la material și defecte de producție. Bonul fiscal trebuie predat împreună cu certificatul de garanție în cazul unei reclamații.

Garanția este valabilă numai cu un certificat de garanție și bon fiscal pe care apare data achiziționării și modelul aparatului.

Pentru orice asistență tehnică, vă rugăm contactați direct vânzătorul sau sediul nostru central pentru a păstra eficiența aparatului și pentru a NU anula garanția.

CONDIȚII DE GARANȚIE

Dacă aparatul prezintă defecțiuni ale materialelor defecte și/sau producție în timpul perioadei de garanție, noi vă garantăm reparația gratuită în condițiile în care:

- Aparatul a fost folosit corespunzător și conform scopului pentru care a fost creat.
- Aparatul nu a fost modificat.
- Bonul fiscal trebuie prezentat.
- Uzura normală și excesivă nu face obiectul garanției.

De aceea orice parte care ar putea fi ruptă accidental sau prezintă semne vizibile de uzură la produsele consumabile (precum la lămpi, baterii, elemente de încălzire ...) părțile estetice sunt excluse din garanție și orice defect rezultat din nerespectarea regulilor privind utilizarea, neglijența în folosire și/sau întreținerea aparatului, nepăsare, greșeală sau instalare improprie, deteriorare în timpul transportului și orice altă deteriorare neatribuibile pentru furnizor.

Pentru orice defecțiune care nu poate fi reparată în perioada de garanție, aparatul va fi înlocuit gratuit. În orice caz, dacă partea care trebuie înlocuită din cauza defecțiunilor, ruperii sau funcționării eronate este un accesoriu și/sau o parte detașabilă a produsului, Beper își rezervă dreptul de a înlocui numai partea defectată și nu întreg produsul.

Chiar și după expirarea garanției acordăm întotdeauna atenție reparațiilor aparatelor defectate. Pentru suport tehnic și/sau reparații după perioada de garanție ne puteți contacta direct la adresa de mai jos:

Contactați distribuitorul din țara dvs. Sau departamentul de vânzări Beper.

E-mail assistenza@beper.com care va trimite mai departe ancheta la distribuitorul dvs.

Obecná varování

Před použitím spotřebiče si přečtěte následující pokyny.

Před použitím spotřebiče a během něj je třeba dodržovat některá základní bezpečnostní opatření.

Po odstranění všech obalových materiálů zkontrolujte neporušenost spotřebiče. V případě jakýchkoli pochybností spotřebič nepoužívejte a obraťte se na odborně kvalifikovaný personál. Obalové materiály (plastové sáčky, polystyren apod.) musí být vždy uloženy mimo dosah dětí, protože mohou být příčinou rizika. Vždy se ujistěte, že napětí v elektrické síti odpovídá napětí uvedenému na štítku s technickými údaji a že elektrický systém je kompatibilní s výkonem spotřebiče.

Nikdy neodpojujte spotřebič ze zásuvky tahem za napájecí kabel. Dbejte na to, aby se kabel nikdy nedostal do kontaktu s horkými nebo ostrými povrchy.

Nepoužívejte spotřebič, pokud je napájecí kabel poškozený.

Pokud je napájecí kabel poškozen, musí jej vyměnit výrobce nebo jeho technický poprodejní servis nebo kvalifikovaná osoba, aby se předešlo případnému riziku.

Spotřebič připojujte pouze do zásuvky střídavého proudu.

Obecně se nedoporučuje používat adaptéry, více zásuvek a/nebo prodlužovací šňůry. Pokud je jejich použití nezbytné, používejte pouze adaptéry a prodlužovací šňůry odpovídající platným bezpečnostním předpisům.

Tento spotřebič se smí používat pouze k provozu, pro který byl výslovně navržen. Jakékoli jiné použití je třeba považovat za nesprávné, a tudíž nebezpečné, což způsobuje zánik záruky. Výrobce nenese odpovědnost za škody způsobené nesprávným, nevhodným a nepřiměřeným používáním.

Abyste zabránili nebezpečnému přehřátí, zcela odviňte napájecí kabel a odpojte zástrčku ze zásuvky, pokud spotřebič nepoužíváte.

Před prováděním jakéhokoli čištění nebo údržby odpojte zástrčku od elektrické zásuvky. Neponořujte spotřebič do vody nebo jiných tekutin. Spotřebič udržujte mimo dosah zdrojů tepla (např. radiátoru).

Tento spotřebič nesmí používat osoby (včetně dětí) s omezenými fyzickými, smyslovými nebo duševními schopnostmi, osoby, které nemají zkušenosti a znalosti o spotřebiči, pokud nejsou pod přísným dohledem nebo nejsou dobře poučeny osobou odpovědnou za jejich bezpečnost ohledně používání spotřebiče.

Děti si se spotřebičem nesmí hrát.

Pokud je nutné spotřebič zlikvidovat, doporučuje se, aby byl nefunkční.

Doporučuje se rovněž zneškodnit ty části spotřebiče, které by mohly představovat nebezpečí.

Tento spotřebič nesmí používat děti. Děti si se spotřebičem nesmí hrát. Spotřebič a jeho kabel uchovávejte mimo dosah dětí mladších 8 let.

Tento spotřebič mohou používat děti od 8 let a osoby s omezenými fyzickými, smyslovými nebo duševními schopnostmi nebo osoby, které nemají dostatek zkušeností a znalostí o spotřebiči, pokud jim byly poskytnuty úplné pokyny týkající se bezpečného používání spotřebiče a pokud rozumí souvisejícím rizikům.

Upozornění pro použití

Nevkládejte předměty ani prsty do mřížky, když je ventilátor v provozu.

Před čištěním a údržbou vždy odpojte ventilátor od napájení.

Neponořujte produkt, jeho napájecí kabel ani zástrčku do vody nebo jiné kapaliny – nepolévejte vodou ani jinými kapalinami produkt, napájecí kabel nebo zástrčku.

Nepoužívejte produkt, pokud jsou na něm nebo jeho napájecím kabelem viditelná poškození nebo závady.

Nepoužívejte v prostředí s výskytem výbušných nebo hořlavých plynů.

Nepoužívejte ventilátor venku nebo v blízkosti nádob s vodou, jako jsou koupelny nebo prádelny.

Neumísťujte ventilátor tam, kde by mohl spadnout do vody, např. v blízkosti van, bazénů, umyvadel nebo jiných nádob.

Nepoužívejte ventilátor v blízkosti závěsů, rostlin, záclon ani jiných předmětů, které by se mohly zachytit do lopatek.

Pokud dojde k poruchám nebo neobvyklým zvukům, okamžitě přestaňte spotřebič používat.

Nezakrývejte výrobek látkami, oděvy, záclonami apod.

Tento spotřebič mohou používat děti od 8 let a výše a osoby se sníženými fyzickými, smyslovými nebo mentálními schopnostmi, nebo s nedostatkem zkušeností a znalostí, pokud jim bylo poskytnuto úplné poučení o bezpečném používání spotřebiče a chápou související rizika.

Děti by si se spotřebičem neměly hrát.

Čištění a údržbu nesmějí provádět děti bez dozoru.

Kvůli bezpečnosti dětí a domácích zvířat odstraňte a zlikvidujte veškerý obalový materiál před použitím.

Tento ventilátor je určen pouze pro domácí použití, jak je popsáno v tomto manuálu. Jakékoli jiné použití se považuje za nesprávné a tudíž nebezpečné.

⚠ Upozornění: Pokud ventilátor během používání vykazuje abnormální oscilaci, okamžitě ho přestaňte používat a kontaktujte svého důvěryhodného elektrikáře nebo profesionála, který prováděl instalaci.

Vždy používejte originální náhradní díly, kontaktujte poprodejní servis uvedený v tomto manuálu a pro veškeré údržbové a opravné práce se obraťte na kvalifikovaný technický personál.

Prostředek pro odpojení musí být začleněn do pevného vedení v souladu s předpisy pro elektroinstalaci.

⚠ Důležité: Hmoždinky a šrouby použité k upevnění držáku ke stropu musí být schopné unést hmotnost 4krát větší, než je hmotnost ventilátoru (hmotnost ventilátoru: 650 gr)

Popis spotřebiče Obr. A

1. Hlavní jednotka
2. Lopatky (6 ks bílé + 6 ks barevné)
3. Držák lampy
4. Distanční adaptér
5. Dálkové ovládání
6. Hmoždinky do zdi

Popis dálkového ovladače Obr. B

- 1) Spínač ON/OFF (Paměťová funkce)
- 2) Teplé světlo
- 3) Jas
- 4) Teplé světlo +
- 5) Střední rychlost větru
- 6) Jemný vánek
- 7) Časovač
- 8) Světlo ON/OFF
- 9) Noční světlo
- 10) Neutrální světlo
- 11) Bílé světlo
- 12) Jas +
- 13) Bílé světlo +
- 14) Ventilátor ON/OFF
- 15) Silný vítr
- 16) Plastové těsnění

Montáž Obr. C

⚠ Upozornění: Před použitím výrobku odstraňte veškerý plastový obal.

Před instalací nezapomeňte odpojit napájení.

Sestavte 6 lopatek ventilátoru, jak je znázorněno na obrázku (na lopatce ventilátoru je vyznačena horní strana: UP SIDE).

Nainstalujte kompletní ventilátor do výstupu.

Po dokončení instalace zapněte napájení, ventilátor a světlo můžete ovládat pomocí dálkového ovládání.

Instalace držáku lampy

⚠ Pozor! Servisní práce na instalaci ventilátoru svěřte kvalifikovanému technickému personálu. Upozornění: Pokud je ventilátor instalován na sádkartonové nebo dřevěné stropy či pracovní desky, použijte hmoždinky a šrouby vhodné pro tyto materiály.

Zařízení musí být nainstalováno alespoň 2,3 m nad podlahou (2,3 m se počítá od úrovně Chůze po spodní část ventilátoru). Výrobek lze také použít na stávající držák lampy.

Použijte distanční adaptér ke zvýšení vzdálenosti lopatek od stropu.

⚠ Upozornění: Neinstalujte výrobek na držáky lamp připojené k volně visícím napájecím kabelům. Držák lampy musí být nutně upevněn ke stropu pomocí vhodných zástrček.

Tipy

Výrobek je vybaven bezpečnostním systémem, který zastaví ventilátor v případě náhlého zablokování lopatek. Aby se snížilo riziko zranění, nevkládejte prsty ani jiné předměty do běžících lopatek ventilátoru.

K čištění a očištění povrchu můžete použít vlhký hadřík bez použití korozivních chemikálií.

Lopatky ventilátoru lze také přímo demontovat, což je pohodlné pro čištění a skladování.

Čištění a údržba

Ujistěte se, že je ventilátor vypnutý, než začnete s jakýmkoli čištěním.

Odstraňte prach a skvrny z vnějšího povrchu pomocí měkkého prachového hadříku nebo měkkého, mírně vlhkého hadříku.

⚠ Upozornění: Nedovolte, aby se do ventilátoru dostala voda nebo jiné kapaliny; Nestříkejte vodu nebo jiné kapaliny přímo na ventilátor.

Doporučuje se vyjmout baterie z přihrádky na baterie, pokud dálkové ovládání není používáno po delší dobu. Upozornění: Uchovávejte nové i použité baterie mimo dosah dětí.

Dálkové ovládání, které je součástí balení ventilátoru, obsahuje baterii. Poškozené nebo vadné baterie mohou způsobit únik kapaliny, což může při kontaktu s pokožkou způsobit popáleniny. Baterie může představovat riziko udušení pro děti. Pokud je baterie spolknuta, může způsobit vážné popáleniny během 2 hodin a může vést k úmrtí. Pokud máte podezření, že byla baterie spolknuta nebo se dostala do těla, okamžitě vyhledejte lékařskou pomoc.

⚠ Upozornění: Nevyhazujte baterie do ohně; baterie mohou explodovat nebo uvolnit hořlavou kapalinu.

Technické údaje

Příkon ventilátoru: 18 W + Příkon lampy: 22 W

Celkový příkon: 40 W

220-240 V 50-60 Hz

Patice lampy E27

S ohledem na neustálé zlepšování si společnost Beper vyhrazuje právo provádět změny a vylepšení produktu bez předchozího upozornění.



Evropská směrnice 2011/65 / EU o odpadních elektrických a elektronických zařízeních (OEEZ), vyžaduje, aby staré domácí elektrické spotřebiče nebyly odkládány do běžného neříděného komunálního odpadu. Staré spotřebiče musí být shromažďovány odděleně za účelem optimalizace obnovy a recyklace materiálů, které obsahují, a snížení dopadu na lidské zdraví a životní prostředí. Symbol "Přeškrtnuté popelnice" na výrobku vás upozorňuje na povinnost, že při likvidaci spotřebiče musí být shromažďovány odděleně.

OBEČNÉ PODMÍNKY ZÁRUKY

Tento spotřebič byl zkontrolován v továrně. Od data původního nákupu se na materiálové a výrobní vady vztahuje záruka 24 měsíců.

Záruční doba začíná běžet od data nabytí spotřebiče koupí, jak je uvedeno na záručním listu (popř. účtence) nebo faktuře a potvrzeném razítkem prodejce. Práva odpovědnosti za vady lze uplatňovat u prodejce, u kterého byl výrobek zakoupen.

Záruka je platná pouze se záručním listem nebo s dokladem o koupi (daňový doklad) s uvedením data nákupu a modelu spotřebiče. Pokud potřebujete technickou pomoc, obraťte se na prodejce nebo na naše ústředí, aby se zachovala efektivita zařízení a aby se záruka nezrušila. Jakékoli zásahy na tomto zařízení neoprávněnými osobami automaticky ruší záruku.

ZÁRUČNÍ PODMÍNKY

Pokud se na zařízení během záruční doby projeví vady v důsledku vadného materiálu a / nebo výroby, garantujeme bezplatnou opravu za předpokladu, že:

- Spotřebič byl používán správně a pro účel, pro který byl určen.
- Zařízení nebylo poškozeno a bylo pravidelně a správně udržováno.
- Byl předložen doklad o koupi.

Záruka se nevztahuje na opotřebením věci (výrobku) způsobené jejím obvyklým používáním. (§ 619 odst. 2 Občanského zákoníku). Záruka se též nevztahuje na závady výrobku, způsobené jiným, než obvyklým používáním výrobku.

Za obvyklé používání v tomto smyslu firma BEPER považuje zejména, pokud výrobek:

Je používán pouze k účelu, ke kterému je určen a který je popsán v příloženém návodu k použití. Pouze návod v českém jazyce vydaný firmou BEPER je pro spotřebitele závazný.

Je používán a správně udržován podle tohoto návodu, používán šetrně, pozorně a nepřetěžován.

Je používán v čistém, bezprašném a nezakouřeném prostředí, je chráněn pouzdem nebo krytkou, pokud je přiložena. Výrobek je určen výhradně pro jiný účel než pro podnikání s tímto výrobkem.

Je používán za pokojové teploty, dostatečného větrání a s nezakrytými větracími otvory.

Nebyl vystaven nepříznivému vnějšímu vlivu, např. slunečnímu a jinému záření či elektromagnetickému poli, vniknutí tekutiny, vniknutí předmětu, přepětí v síti, přepětí nebo zkratu na vstupech či výstupech, napětí vzniklému při elektrostatickém výboji (včetně blesku), chybnému napájecímu nebo vstupnímu napětí a nevhodnému vniknutí předmětu, přepětí v síti, přepětí nebo zkratu na vstupech či výstupech, napětí vzniklému při elektrostatickém výboji (včetně blesku), chybnému napájecímu nebo vstupnímu napětí a nevhodné polaritě tohoto napětí, vlivu chemických procesů např. použitých napájecích článků apod. Nebyl udržován a čištěn nevhodnými způsoby nebo nesprávně použitými čisticími prostředky (např. chemický a mechanický vliv).

Nebyly kýmkoliv provedeny úpravy, modifikace, změny konstrukce nebo adaptace ke změně nebo rozšíření funkcí výrobku oproti zakoupenému provedení nebo pro možnost jeho provozu v jiné zemi, než pro kterou byl navržen, vyroben a schválen.

Je používán s doporučeným čistým neopotřebovaným příslušenstvím a je mu pravidelně vyměňováno příslušenství, podléhající rychlejšímu opotřebení (např. baterie). Firma BEPER nenese odpovědnost za nesprávný chod a případné vady výrobku vzniklé vlivem použitého příslušenství a náplní jiných výrobců, stejně jako použitím poškozeného, opotřebovaného a znečištěného příslušenství a náplní.

Není mechanicky, tepelně nebo chemicky poškozen; neměl sejmутý ochranný kryt, nemá odstraněny nebo smazány štítky, poškozeny plomby a šrouby nebo není poškozen otřesy pádem, teplem, tekutinou (i z baterií), zlomením nebo přetržením kabelu, konektoru, spínače, krytu či jiné části, včetně poškození v průběhu přepravy od okamžiku zakoupení a předání výrobku ze strany prodávajícího.

Je používán v souladu se zákony, technickými normami a bezpečnostními předpisy platnými v České republice, a též na vstupy výrobku je připojeno napětí odpovídající těmto normám a charakteru výrobku.

Je používán s intenzitou a v prostředí odpovídajícím provozu v domácnosti.

Záruka se nevztahuje na žádnou část, která by mohla být náhodně rozbitá nebo měla viditelné známky použití v spotřebních výrobcích (jako jsou lampy, baterie, topné články a podobně), a jakákoliv závada způsobená nedodržením pravidel z neznalosti při používání a / nebo údržbě spotřebiče, nedbalosti, nesprávném použití nebo nesprávné instalaci, poškozením při přepravě a jakýchkoliv jiných škod, které nelze dodavateli přičíst. Pokud bude mít výrobek vadu, kterou je možno rychle a bez následků odstranit, vyhrazuje si společnost Beper právo řešit reklamační nárok spotřebitele jejím odstraněním (opravou) nebo výměnou části výrobku. Nárok na výměnu věci při výskytu odstranitelné vady vzniká spotřebiteli pouze v případě, že to není vzhledem k povaze vady neúměrné.

Kontaktujte distributora ve vaší zemi případně kontaktujte prodejní oddělení Beper, e-mail assistenza@beper.com, který předá váš požadavek na lokálního distributora.

Algemene waarschuwingen

Lees de volgende instructies alvorens het apparaat te gebruiken.

Voor en tijdens het gebruik van het apparaat moeten enkele elementaire voorzorgsmaatregelen in acht worden genomen.

Controleer na verwijdering van alle verpakkingsmaterialen de integriteit van het apparaat. Gebruik het apparaat in geval van twijfel niet en neem contact op met deskundig personeel. Verpakkingsmateriaal (plastic zakken, piepschuim, enz.) moet altijd buiten het bereik van kinderen worden gehouden, omdat het een potentieel risico voor ongevallen vormt.

Controleer altijd of de netspanning overeenkomt met de spanning die op het etiket met technische gegevens staat vermeld en of de elektrische installatie compatibel is met het vermogen van het apparaat. Trek de stekker nooit uit het stopcontact door aan het netsnoer te trekken maar gebruik de stekkerbehuizing.

Zorg ervoor dat het snoer nooit in contact komt met hete of scherpe oppervlakken.

Gebruik het apparaat niet als het netsnoer beschadigd is geraakt. Als het netsnoer beschadigd is, moet het door de fabrikant zijn technische dienst of door een gekwalificeerd persoon worden vervangen, om elk mogelijk risico op elektrocutie te vermijden.

Sluit het apparaat alleen aan op een conform stopcontact.

Het gebruik van adapters, stekkerdozen en/of verlengsnoeren wordt over het algemeen afgeraden.

Als het gebruik ervan noodzakelijk is, gebruik dan alleen adapters en verlengsnoeren die voldoen aan de lokaal geldende elektrische veiligheidsvoorschriften.

Dit apparaat mag alleen worden gebruikt voor het gebruik waarvoor het uitdrukkelijk is ontworpen. Elk ander gebruik wordt beschouwd als onjuist en dus gevaarlijk, waardoor de garantie vervalft. De fabrikant kan niet aansprakelijk worden gesteld voor schade veroorzaakt door onjuist, oneigenlijk en onredelijk gebruik.

Om gevaarlijke oververhitting te voorkomen moet u het netsnoer steeds volledig uitrollen voor u het aanzet en dient u de stekker uit het stopcontact halen wanneer het apparaat niet wordt gebruikt.

Trek de stekker uit het stopcontact voordat u reinigingswerkzaamheden of onderhoud uitvoert.

Dompel het apparaat niet onder in water of andere vloeistoffen.

Houd het apparaat uit de buurt van verwarmingsbronnen (bijv. radiators of haarden). Dit apparaat mag niet worden gebruikt door personen (inclusief kinderen) met beperkte lichamelijke, zintuiglijke of geestelijke vermogens of door personen die geen ervaring en kennis hebben van het apparaat, tenzij zij nauwlettend in de gaten worden gehouden of goed worden geïnstrueerd door een persoon die verantwoordelijk is voor hun veiligheid wat betreft het gebruik van het apparaat.

Kinderen mogen niet met het apparaat spelen.

Wanneer het apparaat moet worden gerecycleerd bij defect , verdient het aanbeveling het buiten werking te stellen (stekker afsnijden) .

Tevens wordt aanbevolen de delen van het apparaat die gevaar kunnen opleveren, onschadelijk te maken.

Dit apparaat mag niet door kinderen worden gebruikt. Kinderen mogen niet met het apparaat spelen.

Houd het apparaat en het snoer uit de buurt van kinderen jonger dan 8 jaar.

Dit apparaat kan worden gebruikt door kinderen van 8 jaar of ouder en door personen met beperkte lichamelijke, zintuiglijke of geestelijke vermogens, of door personen die geen ervaring en kennis van het apparaat hebben, mits zij volledige instructies hebben gekregen over het veilige gebruik van het apparaat en de daaraan verbonden risico's begrijpen.

Waarschuwingen voor gebruik

Steek geen voorwerpen en/of vingers in het rooster wanneer de ventilator draait.

Koppel de ventilator altijd los van de stroomvoorziening voordat u reinigings- en onderhoudswerkzaamheden uitvoert.

Dompel het product, het netsnoer en de stekker niet onder in water of een andere vloeistof. Spat geen water of andere vloeistoffen op het product, het netsnoer of de stekker.

Gebruik het product niet als het product en/of het netsnoer zichtbare schade of storingen vertoont.

Niet gebruiken in de buurt van explosieve of ontvlambare gassen.

Gebruik de ventilator niet buiten of in de buurt van watercontainers, zoals badkamers of wasruimtes.

Plaats de ventilator niet op een plek waar deze in het water kan vallen, bijvoorbeeld in de buurt van badkuipen, zwembaden, wasbakken of andere voorwerpen.

Gebruik de ventilator niet in de buurt van gordijnen, planten, draperieën en voorwerpen die vast kunnen komen te zitten in de bladen. Als er storingen of abnormale geluiden optreden, stop dan onmiddellijk met het gebruik van het apparaat.

Bedek het product niet met doeken, kleding, gordijnen, enz.

Dit apparaat kan worden gebruikt door kinderen vanaf 8 jaar en door personen met beperkte fysieke, sensorische of mentale vermogens of met een gebrek aan ervaring en kennis, op voorwaarde dat zij volledige instructies hebben gekregen over het veilige gebruik van het apparaat en de gevaren die het met zich meebrengt, begrijpen.

Kinderen mogen niet met dit apparaat spelen.

Kinderen mogen de schoonmaak- en onderhoudswerkzaamheden niet zonder toezicht uitvoeren.

Voor de veiligheid van kinderen en huisdieren dient u al het verpakkingsmateriaal te verwijderen en weg te gooien vóór gebruik.

Deze ventilator is uitsluitend bedoeld voor huishoudelijk gebruik, zoals beschreven in deze handleiding. Elk ander gebruik moet als onjuist en dus gevaarlijk worden beschouwd.

⚠ Waarschuwing: als de ventilator tijdens gebruik abnormaal trilt, stop dan onmiddellijk met het gebruik ervan en neem contact op met een betrouwbare elektricien of de professional die de installatie heeft uitgevoerd.

Gebruik altijd originele reserveonderdelen, neem contact op met de in deze handleiding aangegeven after-sales service en laat u voor eventuele onderhouds- en reparatiewerkzaamheden door gekwalificeerd technisch personeel wenden.

De middelen voor het loskoppelen moeten in de vaste bedrading worden opgenomen overeenkomstig de bedradingsvoorschriften.

⚠ Belangrijk: de deuvels en schroeven die gebruikt worden om de beugel aan het plafond te bevestigen, moeten een gewicht kunnen dragen dat 4 keer groter is dan dat van de ventilator (gewicht van de ventilator: .. gram 650)

Productbeschrijving Afb.A

1. Hoofdeenheid
2. Messen (6 stuks wit + 6 stuks gekleurd)
3. Lamphouder
4. Afstandsadapter
5. Afstandsbediening
6. Muurankers

Beschrijving van de afstandsbediening Afb.B

- 1) Aan/uit (geheugenfunctie)
- 2) Warm licht
- 3) Helderheid-
- 4) Warm licht+
- 5) Matige wind
- 6) Zachte wind
- 7) Tijdklok
- 8) Licht AAN/UIT
- 9) Nachtlampje
- 10) Natuurlijk licht
- 11) Wit licht
- 12) Helderheid+
- 13) Wit licht+
- 14) Ventilator AAN/UIT
- 15) Sterke wind
- 16) Kunststof pakking

Montage Afb. C

⚠ Let op: Verwijder alle plastic verpakkingen voordat u het product gaat gebruiken.

Zorg ervoor dat de stroomtoevoer is uitgeschakeld voordat u met de installatie begint.

Monteer de 6 ventilatorbladen zoals aangegeven op de afbeelding (de opwaartse zijde is op het ventilatorblad gemarkeerd: UP SIDE)

Plaats de gehele lamp op het stopcontact.

Nadat de installatie is voltooid, schakelt u de stroom in. U kunt de ventilatorverlichting dan met de afstandsbediening bedienen.

Installatie van de lamphouder

⚠ Let op! Laat de installatie van de ventilator over aan gekwalificeerd technisch personeel.
Let op: Als de ventilator op een plafond of aanrechtblad van gipsplaat of hout wordt geïnstalleerd, gebruik dan deuzels en schroeven die geschikt zijn voor deze materialen.

Het apparaat moet worden geïnstalleerd minimaal 2,3 m boven de vloer (2,3 m is bedoeld vanaf de voetverkeer naar de onderkant van de ventilator).

Het product kan ook op een bestaande lamphouder gebruikt worden.

Gebruik de afstandsadapter om de afstand van de bladen tot het plafond te vergroten

⚠ Waarschuwing: Installeer het product niet op lamphouders die zijn aangesloten op loshangende stroomkabels. De lamphouder moet noodzakelijkerwijs aan het plafond worden bevestigd met behulp van de juiste pluggen

Tips

Het product is uitgerust met een veiligheidssysteem om te stoppen in geval van plotselinge blokkering van de ventilatorrotatie. Om het risico op letsel te verminderen, mag u uw vingers of andere dingen niet in de draaiende ventilatorbladen steken. Voor het schoonmaken kunt u een vochtige doek gebruiken om het oppervlak af te vegen, zonder bijtende chemicaliën te gebruiken. De ventilatorbladen kunnen ook direct worden gedemonteerd, wat handig is voor reiniging en opslag.

Reiniging en onderhoud

Zorg ervoor dat de ventilator is uitgeschakeld voordat u met schoonmaken begint.

Verwijder stof en vlekken van het buitenoppervlak met een zachte doek of een zachte, licht vochtige doek.

⚠ Let op: Laat geen water of andere vloeistoffen in de ventilator komen. Spuit/spuit geen water of andere vloeistoffen rechtstreeks op de ventilator.

Het wordt aanbevolen om de batterijen uit het batterijvak te halen als de afstandsbediening gedurende langere tijd niet wordt gebruikt.

⚠ Let op: Houd nieuwe en gebruikte batterijen buiten bereik van kinderen.

De afstandsbediening die bij de ventilator wordt geleverd, bevat een knoopcelbatterij. Beschadigde of kapotte batterijen

Lekkende vloeistof kan brandwonden veroorzaken als het in contact komt met de huid. De batterij kan een risico vormen voor

verstikking voor kinderen. Bij inslikken kan de batterij binnen 2 uur ernstige brandwonden veroorzaken en kan overlijden. Als u nog steeds twijfelt of de batterij is ingeslikt of in een lichaam onmiddellijk medische hulp inroepen.

⚠ Let op: Gooi batterijen niet in het vuur. Batterijen kunnen exploderen of er kan brandbare vloeistof vrijkomen.

Technische gegevens

Ventilatorvermogen 18W + Lampvermogen 22W

Totaal vermogen: 40W

220-240V 50Hz-60Hz

Lampfitting E27

Met het oog op voortdurende verbetering behoudt Beper zich het recht voor om wijzigingen en verbeteringen aan te brengen in de product zonder voorafgaande kennisgeving.



De Europese richtlijn 2011/65/EU inzake afgedankte elektrische en elektronische apparaten (AEEA) vereist dat oude elektrische huishoudapparaten niet mogen worden vernietigd via de normale ongesorteerde gemeentelijke afvalstroom. Oude apparaten moeten apart worden ingezameld om hergebruik en recycling van de materialen die ze bevatten te optimaliseren, en de gevolgen voor de menselijke gezondheid en het milieu te minimaliseren. Het symbool met de doorgeslechte "afvalcontainer" op het product herinnert u aan uw verplichting om het afgedankte product apart in te leveren.

GARANTIECERTIFICAAT

Dit apparaat is in de fabriek gecontroleerd. Vanaf de datum van oorspronkelijke aankoop geldt een garantie van 24 maanden op materiaal- en productiefouten. Het aankoopbewijs en het garantiebewijs moeten samen worden toegezonden in geval van een aanspraak op de garantie.

De garantie is alleen geldig met een garantiecertificaat en een aankoopbewijs (fiscaal ontvangstbewijs) met vermelding van de aankoopdatum en het model van het apparaat.

Neem voor technische assistentie rechtstreeks contact op met de verkoper of ons hoofdkantoor ten einde de efficiëntie van het apparaat te waarborgen en ervoor te zorgen dat de garantie NIET ongeldig wordt. Elke ingreep aan dit apparaat door niet-geautoriseerde personen maakt de garantie automatisch ongeldig.

GARANTIEVOORWAARDEN

Als het apparaat tijdens de garantieperiode gebreken vertoont als gevolg van defecte materialen en/ of productiefouten garanderen wij gratis reparatie op voorwaarde dat:

- Het apparaat correct is gebruikt voor het doel waarvoor het is bedoeld.
- Er niet aan het apparaat is geknoeid omdat het anders niet te onderhouden is.
- Het aankoopbewijs kan worden getoond.
- Normale slijtage aan het apparaat niet onder deze garantie valt.

Daarom zijn alle onderdelen die per ongeluk kapot kunnen gaan, die zichtbare tekenen van gebruik met betrekking tot verbruiksartikelen kunnen vertonen (zoals lampen, batterijen, verwarmingselementen, ...) en esthetische onderdelen uitgesloten van garantie, alsook elk defect ten gevolge van niet-naleving van de regels voor gebruik, nalatigheid van gebruik en/ of onderhoud van het apparaat, onzorgvuldigheid, verkeerde of onjuiste installatie, schade tijdens transport, en alle andere schades die de leverancier niet aan te rekenen zijn.

Voor elk defect dat niet binnen de garantieperiode kan worden gerepareerd, wordt het apparaat gratis vervangen.

Als het in verband met een defect, breuk of storing te vervangen onderdeel een accessoire en/ of een afneembaar onderdeel van het product betreft, behoudt Beper zich het recht voor om alleen het betreffende onderdeel te vervangen en niet het volledige product.

Neem contact op met de distributeur in uw land of de after sales-afdeling van Beper.

E-mail assistenza@beper.com en we zorgen ervoor dat uw bericht bij uw distributeur terecht komt.

Vispārīgi brīdinājumi

Pirms ierīces lietošanas izlasiet tālāk sniegtos norādījumus.

Pirms ierīces lietošanas un tās laikā ir jāievēro daži pamata piesardzības pasākumi. Pēc visu iepakojuma materiālu noņemšanas pārbaudiet ierīces veselumu. Šaubu gadījumā nelietojiet ierīci un sazinieties ar profesionāli kvalificētu personālu. Iepakojuma materiāli (plastmasas maisiņi, putupolistirols utt.) vienmēr jāglabā bērniem nepieejamā vietā, jo tie var radīt risku. Vienmēr pārliecinieties, vai tīkla spriegums ir vienāds ar spriegumu, kas norādīts uz tehnisko datu etiķetes un vai elektriskā sistēma ir savietojama ar ierīces jaudu.

Nekad neatvienojiet ierīci no kontaktligzdas, velkot aiz strāvas vada. Nodrošiniet, lai kabelis nekad nesaskartos ar karstām vai asām virsmām. Nelietojiet ierīci, ja strāvas vads ir bojāts.

Ja strāvas vads ir bojāts, tas jānomaina ražotājam vai tā tehniskajam pēcpārdošanas servisam, vai kvalificētai personai, lai izvairītos no iespējamajiem riskiem.

Pievienojiet ierīci tikai maiņstrāvas kontaktligzdai.

Vispār nav ieteicams izmantot adapterus, vairākas kontaktligzdas un/vai pagarinātājus. Ja to lietošana ir nepieciešama, izmantojiet tikai piemērojamajiem drošības noteikumiem atbilstošus adapterus un pagarinātājus. Šo ierīci drīkst izmantot tikai tām darbībām, kurām tā ir īpaši paredzēta. Jebkāda cita lietošana ir uzskatāma par nepareizu un tādējādi bīstamu, kā rezultātā beidzas garantijas termiņš. Ražotājs neuzņemas atbildību par bojājumiem, kas radušies nepareizas, neatbilstošas un nesaprātīgas lietošanas rezultātā.

Lai izvairītos no bīstamas pārkaršanas, pilnībā attiniet strāvas vadu un atvienojiet kontaktspraudni no kontaktligzdas, kad ierīci neizmantojat. Pirms jebkuru tīrīšanas vai apkopes darbību veikšanas atvienojiet kontaktspraudni no strāvas kontaktligzdas.

Neiegremdējiet ierīci ūdenī vai citos šķīdumos.

Turiet ierīci tālāk no siltuma avotiem (piemēram, radiatora).

Šo ierīci nedrīkst lietot personas (ieskaitot bērnus) ar ierobežotām fiziskām, maņu vai garīgām spējām, personas, kurām nav pieredzes un zināšanu par ierīci, ja vien viņus rūpīgi nepieskata vai labi instruē par viņu drošību, attiecībā uz ierīces lietošanu, atbildīga persona.

Bērni nedrīkst spēlēties ar ierīci. Kad ierīce ir jāutilizē, ieteicams to padarīt nestrādājošu.

Tāpat ir ieteicams padarīt nekaitīgas tās ierīces daļas, kas var radīt briesmas.

Šo ierīci nedrīkst lietot bērni. Bērni nedrīkst spēlēt ar ierīci. Glabājiet ierīci un tās kabeli bērniem, kas jaunāki par 8 gadiem, nepieejamā vietā.

Šo ierīci drīkst lietot bērni no 8 gadu vecuma un personas ar ierobežotām fiziskām, maņu vai garīgām spējām, vai personas, kurām nav pieredzes un zināšanu par ierīci, ja viņām ir sniegtas pilnīgas instrukcijas par ierīces drošu lietošanu, un ar nosacījumu, ka viņi saprot ar to saistītos riskus.

Lietošanas brīdinājumi

Ventilatora darbības laikā neievietojiet režģīt priekšmetus un/vai pirkstus.

Pirms jebkādu tīrīšanas un apkopes darbību veikšanas vienmēr atvienojiet ventilatoru no strāvas padeves.

Neiegremdējiet izstrādājumu, tā strāvas vadu un kontaktdakšu ūdenī vai citā šķīdumā – nešļakstiet virsū ūdeni vai citus šķīdumus uz izstrādājuma, strāvas vada vai kontaktdakšas.

Neizmantojiet izstrādājumu, ja tam un/vai tā strāvas vadam ir redzami bojājumi vai darbības traucējumi.

Nelietojiet sprādzienbīstamu vai uzliesmojošu gāzu klātbūtnē.

Neizmantojiet ventilatoru ārpus telpām vai ūdens tvertņu tuvumā, piemēram, vannas istabās vai veļas mazgāšanas telpās.

Nenovietojiet ventilatoru vietā, kur tas var iekrist ūdenī, piem. vannu, peldbaseinu, izlietņu vai citu rezervuāru tuvumā.

Neizmantojiet ventilatoru aizkaru, augu, drapējumu un tādu objektu tuvumā, kas var ieķerties lāpstiņās.

Ja rodas darbības traucējumi vai neparasti trokšņi, nekavējoties pārtrauciet ierīces darbību.

Neapsedziet produktu ar drēbēm, apģērbu, drapērijām utt.

Šo ierīci drīkst lietot bērni no 8 gadu vecuma un personas ar ierobežotām fiziskām, maņu vai garīgām spējām, vai ar pieredzes un zināšanu trūkumu, ja vien viņiem ir sniegtas pilnīgas instrukcijas par ierīces lietošanu drošā veidā un viņi izprot ar to saistītos apdraudējumus.

Bērni nedrīkst spēlēt ar šo ierīci.

Tīrīšanu un apkopi nedrīkst veikt bērni bez uzraudzības.

Bērnu un mājdzīvnieku drošības nolūkos pirms lietošanas noņemiet izmetiet visus iepakojuma materiālus.

Šis ventilators ir paredzēts tikai lietošanai mājās, kā aprakstīts šajā rokasgrāmatā. Jebkāda cita lietošana ir uzskatāma par nepareizu un līdz ar to bīstamu.

⚠ Brīdinājums: ja ventilators lietošanas laikā neparasti svārstās, nekavējoties pārtrauciet tā darbību un sazinieties ar uzticamu elektriķi vai profesionāli, kas veica uzstādīšanu.

Vienmēr izmantojiet oriģinālās rezerves daļas, sazinieties ar šajā rokasgrāmatā norādīto pēcpārdošanas servisu un sazinieties ar kvalificētu tehnisko personālu, lai veiktu apkopes un remonta darbības.

Atvienošanas līdzekļi ir jāiestrādā fiksētajā elektroinstalācijā saskaņā ar elektroinstalācijas noteikumiem.

⚠ Svarīgi: dībeļiem un skrūvēm, ko izmanto kronšteina stiprināšanai pie griestiem, jāspēj izturēt 4 reizes lielāku svaru nekā ventilatoram (ventilatora svars: 650 gr)

Produkta apraksts Att. A

1. Galvenā iekārta
2. Lāpstīņas (6 gab. baltas + 6 gab. krāsainas)
3. Lampas turētājs
4. Starplikas adapteris
5. Tālvadības pults
6. Sienas enkuri

Tālvadības pults apraksts Att. B

- 1) Strāvas IESLĒGŠANA/IZSLĒGŠANA (atmiņas funkcija)
- 2) Silta gaisma
- 3) Spilgtums-
- 4) Silta gaisma+
- 5) Vidējs vējš
- 6) Maigs vējš
- 7) Taimeris
- 8) Gaisma IESLĒGTA/IZSLĒGTA
- 9) Nakts gaisma
- 10) Dabiska gaisma
- 11) Balta gaisma
- 12) Spilgtums+
- 13) Balta gaisma+
- 14) Ventilators IESLĒGTS/IZSLĒGTS
- 15) Stiprs vējš
- 16) Plastmasas starplika

Salikšana Att. C

⚠ Uzmanību: pirms produkta lietošanas noņemiet visu plastmasas iepakojumu.

Pirms uzstādīšanas noteikti atslēdziet strāvas padevi.

Salieciet 6 ventilatora lāpstiņas, kā parādīts attēlā (augšējā puse ir atzīmēta uz ventilatora lāpstiņas: UP SIDE) Uzstādiet visu lampu uz ligzdas.

Kad uzstādīšana ir pabeigta, ieslēdziet strāvu, jūs varat lietot ventilatora gaismu ar tālvadības pulti.

Lampas turētāja uzstādīšana

⚠ Uzmanību! Ventilatora uzstādīšanu lūdziet kvalificētam tehniskajam personālam.

⚠ Uzmanību: Ja ventilators tiek uzstādīts uz ģipškartona vai koka griestiem, vai darba virsmām, izmantojiet šiem materiāliem piemērotus dibeljus un skrūves.

Ierīce jāuzstāda vismaz 2,3 m augstumā no grīdas (2,3 m ir paredzēti no gājēju kustības līdz ventilatora apakšai).

Produktu var izmantot arī uz esoša lampas turētāja.

Izmantojiet starplikas adapteri, lai palielinātu lāpstiņu attālumu no griestiem

⚠ Brīdinājums: Neuzstādiet izstrādājumu uz lampu turētājiem, kas savienoti ar nokareniem strāvas kabeļiem. Lampas turētājam obligāti jābūt piestiprinātam pie griestiem, izmantojot atbilstošus spraudņus

Padomi

Produkts ir aprīkots ar drošības sistēmu, lai apturētu ventilatora rotāciju pēkšņas bloķēšanas gadījumā. Lai samazinātu savainojumu risku, nelieciet pirkstus vai citas lietas ventilatora lāpstiņās.

Tīrīšanai varat izmantot mitru drānu, lai noslaucītu virsmu, neizmantojot kodīgas ķīmiskas vielas.

Ventilatora lāpstiņas var arī tieši izjaukt, ērtai tīrīšanai un uzglabāšanai.

Tīrīšana un apkope

Pirms jebkādu tīrīšanas darbu veikšanas pārliecinieties, vai ventilators ir izslēgts.

Notīriet putekļus un traipus no ārējās virsmas, izmantojot mīkstu putekļu drānu vai mīkstu, nedaudz mitru drānu.

⚠ Uzmanību: Neļaujiet ūdenim vai citiem šķidrumiem iekļūt ventilatora iekšpusē; Nesmidziniet/neļiejiet ūdeni vai citus šķidrumus tieši uz ventilatora

Ja tālvadības pults netiek lietota ilgāku laiku, ieteicams izņemt baterijas no bateriju nodalījuma

⚠ Uzmanību: Glabājiet jaunas un lietotas baterijas bērniem nepieejamā vietā

Tālvadības pulti, kas tiek piegādāta kopā ar ventilatoru, iekšā ir pogas baterija. Bojātas baterijas šķidruma noplūde var izraisīt apdegumus, ja tas nonāk saskarē ar ādu. Baterija var radīt nosmakšanas risku bērniem. Ja baterija tiek norīta, tā 2 stundu laikā var izraisīt smagus apdegumus un izraisīt nāvi. Ja joprojām šaubāties, ka baterija ir norīta vai nokļuvusi ķermenī, nekavējoties meklējiet palīdzību pie medicīnas personāla.

⚠ Uzmanību: nemetiet baterijas ugunī; Baterijas var eksplodēt vai izdalīt uzliesmojošu šķidrumu.

Tehniskie dati

Ventilatora jauda 18W + Lampas jauda 22W

Kopējā jauda: 40W

220-240V 50Hz-60Hz

Lampas ligzda E27

Lai veiktu nepārtrauktus uzlabojumus, Bēper patur tiesības veikt izmaiņas un uzlabojumus izstrādājumā bez iepriekšēja brīdinājuma.



Eiropas direktīvā 2011/65 / ES par elektrisko un elektronisko iekārtu atkritumiem (WEEE) noteikts, ka vecās sadzīves elektriskās ierīces nedrīkst izmest parastā nešķirotā sadzīves atkritumu plūsmā. Vecās ierīces jāvāc atsevišķi, lai optimizētu tajās esošo materiālu reģenerāciju un pārstrādi un samazinātu ietekmi uz cilvēku veselību un vidi. Izsvītrotais simbols "atkritumu ratiņi uz riteņiem" uz izstrādājuma atgādina jums par jūsu pienākumu, ka, utilizējot ierīci, tā ir jāsavāc atsevišķi.

GARANTIJAS SERTIFIKĀTS

Šī ierīce ir pārbaudīta rūpnīcā. Sākot no sākotnējā pirkuma, materiāla un ražošanas defektiem tiek piemērota 24 mēnešu garantija. Pirkuma kvīts un garantijas sertifikāts jāiesniedz kopā, ja tiek pieprasīta garantija.

Garantija ir derīga tikai ar garantijas sertifikātu un pirkuma apliecinājumu (fiskālo kvīti), kurā norādīts pirkuma datums un ierīces modelis

Lai saņemtu tehnisko palīdzību, lūdzu, tieši sazinieties ar pārdevēju vai mūsu galveno biroju, lai saglabātu ierīces efektivitāti un NEVAJADZĒTU anulēt garantiju. Jebkura neatļautu personu iejaukšanās šajā ierīcē automātiski anulē garantiju.

GARANTIJAS NOSACĪJUMI

Ja garantijas laikā ierīcei ir defekti kļūdaina materiāla un / vai ražošanas rezultātā, mēs garantējam remontu bez maksas ar nosacījumu, ka:

- ierīce ir izmantota pareizi un tam paredzētajam mērķim.
- ierīce nav sagrozīta, pretējā gadījumā to nevar uzturēt.
- jāuzrāda pirkuma kvīts.
- Šī garantija neattiecas uz ierīci, kurai ir pienācīgs nodilums.

Tāpēc visām detaļām, kuras var nejauši saplīst vai kurām ir redzamas lietošanas pazīmes patērējamiem izstrādājumiem (piemēram, lampām, akumulatoriem, sildelementiem...), estētiskās daļas tiek izslēgtas no garantijas, un visiem defektiem, kas rodas noteikumu neievērošanas dēļ par lietošanu, neuzmanīgu ierīces lietošanu un / vai apkopi, neuzmanību, nepareizu vai nepareizu uzstādīšanu, bojājumiem pārvadāšanas laikā un citiem bojājumiem, kas nav saistīti ar piegādātāju.

Par katru defektu, kuru garantijas laikā nevar izlabot, ierīci nomainīs bez maksas.

Jebkurā gadījumā, ja detaļa, kas jāmaina defekta, salūšanas vai nepareizas darbības dēļ, ir papildierīce un / vai noņemama izstrādājuma daļa, Beper patur tiesības nomainīt tikai konkrēto daļu, nevis visu izstrādājumu.

Sazinieties ar pārdevēju jūsu valstī vai pārdošanas departamenta Beper.

E-pasts assistenza@beper.com kuri pārsūtīs jūsu iesniegumu jūsu izplatītājam.

Üldised hoiatused

Lugege neid juhiseid enne seadme kasutusele võtmist.

Enne seadme kasutusele võtmist ja seadme kasutamise ajal tuleb järgida mõningaid peamisi ohutust puudutavaid juhiseid.

Pärast pakendi eemaldamist veenduge seadme terviklikkuses. Kui leiata midagi olevat katki või puudu, ärge kasutage seadet vaid pöörduge seadme edasimüüja poole. Pakkematerjale (kilekotte, vahtplasti) ei tohi jätta väikelaste käeulatusse – lämbumisoht!

Kindlustage, et seadet kasutatakse vaid sellise tarbimisvooluga, mis on sedastatud seadme tüübisildil ning et elektrisüsteem on vastavuses seadme võimsuskoormusega.

Ärge eemaldage seadme pistikut vooluvõrgust juhtmest tirides.

Ärge laske toitejuhet sattuda kokkupuutesse kuumade pindade või teravate esemetega.

Ärge kasutage seadet, kui selle toitejuhe on saanud kahjustusi.

Kui toitejuhe on vigastatud, laske see ohu vältimiseks vahetada uue vastu tootja enda remondiettevõttes, tootja poolt volitatud järelteenindusettevõttes või muus sarnase kvalifikatsiooniga remondiettevõttes. Ühendage seade vaid vahelduvvooluvõrku.

Üldiselt ei soovitata ühendada seadet vooluvõrku adaptrite, mitmikpistikupesade ega pikendusjuhtmete vahendusel.

Kui nende kasutamine on siiski vältimatu, kasutage vaid üht adaptrit / pikendusjuhet korraga ning need peavad taluma seadme võimsuskoormust ja vastama ohutusnõuetele.

Seda seadet tohib kasutada vaid seadme ettenähtud kasutuseesmärgil. Mistahes muu kasutamine on vale, potentsiaalselt ohtlik ja toob kaasa garantii tühistumise. Tootja ei vastuta võimalike isikuvigastuste ega materiaalsete või mittemateriaalsete kahjude eest, mis tulenevad seadme valest, ebakohasest ja mittemõistlikust kasutamisest.

Vältimaks juhtme ülekuumenemist, kerige see alati enne seadme elektrikontakti ühendamist lahti ning eemaldage seadme pistik elektrikontaktist, kui seadet parajasti ei kasutata.

Enne hooldus- või puhastustoimingute teostamist seadmele eemaldage seadme pistik elektrikontaktist.

Seadet ei tohi kasta vette ega muudesse vedelikesse.

Hoidke seadet eemal kuumusallikatest (küttekehad).

Seadet ei tohi kasutada piiratud füüsilise, sensoorse või vaimse võimekusega isikud, ka mitte väikelapsed; samuti mitte isikud kes teadmiste ja kogemuste puudumise tõttu ei oska seadet ohutult kasutada juhul, kui nende tegevust ei juhendata / nende üle järelevalvet ei teostata pädeva vastutusvõimelise isiku poolt.

Lastel ei tohi lubada seadmega mängida.

Kui seadme kasutusaeg on jõudnud lõpule ja seade kuulub käitlemisele, on soovitatav muuta seadme edasine kasutamine võimatuks.

Soovitatav on eemaldada toitejuhe või muu ohuallikas seadme küljest vahetult enne seadme andmist käitlemisele.

Seadet ei tohi kasutada lapsed. Lapsed ei tohi seadmega mängida. Hoidke seade ja selle juhe eemal nooremate kui kooliealiste laste käeulatuses.

Seadet tohivad kasutada lapsed, kes on jõudnud kooliikka ning piiratud füüsilise, sensoorse ja vaimse võimekusega inimesed juhul, kui neid on seadme ohutu kasutamise osas instrueeritud ja nad mõistavad täielikult seadme kasutamisega seotud ohtusid.

Hoiatused kasutamiseks

Ärge sisestage ventilaatori töötamise ajal võre sisse esemeid ja/või sõrmi.

Enne mis tahes puhastus- ja hooldustoiminguid ühendage ventilaator alati vooluvõrgust lahti.

Ärge kastke toodet, selle toitejuhet ja pistikut vette või muusse vedelikku – ärge pritsige vett ega muid vedelikke tootele, toitejuhtmele või pistikule.

Ärge kasutage toodet, kui sellel ja/või selle toitejuhtmel on nähtavaid kahjustusi või talitlushäireid.

Mitte kasutada plahvatusohtlike või tuleohtlike gaaside juuresolekul.

Ärge kasutage ventilaatorit väljas või veemahutite läheduses, nagu vannituba või pesuruum

Ärge asetage ventilaatorit kohta, kus see võib vette kukkuda, nt vannide, basseinide, kraanikausside või muude anumate lähedusse. Ärge kasutage ventilaatorit kardinat, taimede, kardinat ja esemete läheduses, mis võivad labade vahele kinni jääda.

Kui esineb talitlushäireid või ebatavalisi helisid, lõpetage kohe seadme kasutamine.

Ärge katke toodet riide, riiete, draperitega jne.

Seda seadet võivad kasutada 8-aastased ja vanemad lapsed ning piiratud füüsiliste, sensoorsete või vaimsete võimetega või kogemuste ja teadmiste puudumisega inimesed, tingimusel et neile on antud täielikud juhised seadme ohutu kasutamise kohta ja mõista kaasnevaid ohte.

Lapsed ei tohiks selle seadmega mängida.

Lapsed ei tohi ilma järelvalveta puhastada ja hooldada.

Laste ja lemmikloomade ohutuse huvides eemaldage ja visake ära kogu pakkematerjal enne kasutamist.

See ventilaator on ette nähtud ainult koduseks kasutamiseks, nagu on kirjeldatud selles juhendis. Igasugune muu kasutus on sobimatu ja seetõttu ohtlik.

⚠ Hoiatus: kui ventilaator võngub kasutamise ajal ebatavaliselt, lõpetage koheselt selle kasutamine ja võtke ühendust oma usaldusväärse elektriiku või paigalduse teostanud spetsialistiga.

Kasutage alati originaalvaruosi, võtke ühendust selles juhendis märgitud müügijärgse teenindusega ja võtke ühendust kvalifitseeritud tehnilise personaliga mis tahes hooldus- ja remonditoimingute tegemiseks.

Lahtiühendamisevahendid tuleb juhtmestiku reeglite kohaselt fikseeritud juhtmestikuga ühendada.

⚠ Tähtis: kronsteini lakke kinnitamiseks kasutatavad tüüblid ja kruvid peavad taluma ventilaatori omast 4 korda suuremat raskust (ventilaatori kaal 650 gr)

Tootekirjeldus Joonis A

1. Põhiüksus
2. Terad (6 tk valget + 6 tk värvilist)
3. Lambihoidja
4. Vahetüki adapter
5. Kaugjuhtimispuult
6. Seinaankrud

Kaugjuhtimispuldi kirjeldus Joonis B

- 1) Toide SISSE/VÄLJA (mälufunktsioon)
- 2) Soe valgus
- 3) Heledus -
- 4) Soe valgus+
- 5) Keskmise tuul
- 6) Pehme tuul
- 7) Taimer
- 8) Valgus ON/OFF
- 9) Öine valgus
- 10) Looduslik valgus
- 11) Valge valgus
- 12) Heledus+
- 13) Valge valgus+
- 14) Ventilaator ON/OFF
- 15) Tugev tuul
- 16) Plastikust tihend

Kokkupanek Joonis C

⚠ Ettevaatust: Enne toote kasutamist eemaldage kõik plastpakendid.

Enne paigaldamist lülitage kindlasti toide välja.

Pange 6 ventilaatorilaba kokku, nagu pildil näidatud (ülemine pool on ventilaatori labale märgitud: UP SIDE)

Paigaldage kogu lamp pistikupesasa.

Pärast installimise lõpetamist lülitage toide sisse, saate ventilaatori valgust kasutada kaugjuhtimispuldiga.

Lambipesa paigaldamine

Tähelepanu! Ventilaatori paigaldamiseks pöörduge hoolduse saamiseks kvalifitseeritud tehnilise personali poole.

⚠ Ettevaatust: Kui ventilaator on paigaldatud kipsplaadile või puitlagedele või tööpindadele, kasutage nende materjalide jaoks sobivaid tüüpleid ja kruvisid.

Seade tuleb paigaldada vähemalt 2,3 m kõrgusel põrandast (2,3 m on ette nähtud jalaliiklus ventilaatori põhjani). Toodet saab kasutada ka olemasoleval lambihoidjal.

Kasutage vaheadapterit, et suurendada labade kaugust laest

⚠ Hoiatus: Ärge paigaldage toodet lendavate toitekaablitega ühendatud lambipesadele. Lambihoidja peab tingimata olema lae külge kinnitatud sobivate pistikute abil

Näpunäiteid

Toode on varustatud turvasüsteemiga, mis peatub ventilaatori pöörlemise äkilise blokeerimise korral. Vigastusohu vähendamiseks ärge pange sõrmi ega muid asju ventilaatori labade vahele.

Puhastamiseks võite pinda pühkida niiske lapiga ilma söövitavaid kemikaale kasutamata.

Ventilaatori labad saab ka otse lahti võtta, mis on mugav puhastamiseks ja ladustamiseks.

Puhastamine ja hooldus

Enne mis tahes puhastamist veenduge, et ventilaator on välja lülitatud.

Eemaldage tolm ja plekid välispinnalt pehme tolmulapi või pehme kergelt niiske lapiga.

⚠ Ettevaatust: Ärge laske vett ega muid vedelikke ventilaatorisse sattuda; Ärge pihustage vett ega muid vedelikke otse ventilaatorile

Kui kaugjuhtimispuhli pikemat aega ei kasutata, on soovitatav patareid patareipesast eemaldada

⚠ Ettevaatust: Hoidke uusi ja kasutatud patareid lastele kättesaamatus kohas

Ventilaatoriga kaasas olev kaugjuhtimispuhli sisaldab nupupatarei. Kahjustatud või kahjustatud akud Vedeliku leke võib nahaga kokkupuutel põhjustada põletusi. Aku võib kujutada endast ohtu lämbumine lastele. Allaneelamisel võib aku põhjustada 2 tunni jooksul tõsiseid põletusi ja võib surma. Kui kahtlete endiselt, et aku on alla neelatud või mõnesse sisestatud pöörduge viivitamatult meditsiinitöötajate poole.

⚠ Ettevaatust: Ärge visake akusid tulle; Patareid võivad plahvatada või eraldada tuleohtlikku vedelikku.

Tehnilised andmed

Ventilaatori võimsus 18W + Lambi võimsus 22W

Koguvõimsus: 40W

220-240V 50Hz-60Hz

Lambipesa E27

Pideva täiustamise eesmärgil jätab Beper endale õiguse teha tootes muudatusi ja parandusi ilma ette teatamata.



Euroopa direktiiv 2011/65/EU elektri- ja elektroonikajäätmetest (WEEE) sätestab, et vanad elektriseadmed ei kuulu äraviskamisele sorteerimata olmejäätmete sekka. Vanad seadmed kogutakse eraldi süsteemi alusel, et optimeerida nendes sisalduvate materjalide taaskasutust ja vähendada sellistest jäätmetest tekkivat võimalikku negatiivset mõju loodusele ja inimtervisele. Läbikriipsutatud prügikonteineri kujutisega sümbol meenutab tarbijale kohustust seadme nõuetekohaseks käitlusele toimetamiseks seadme kasutusea lõppedes.

GARANTIITUNNISTUS

Seadet on tehases kontrollitud. Alates ostukuupäevast rakenduv 24 kuud kestev garantii kehtib materjalidele ja tootmisdefektidele. Garantiinõude esitamisega koos tuleb esitada ka ostukviitung ja garantiitunnistus.

Garantii kehtib vaid garantiitunnistuse ja seadme marki/mudelit ning ostukuupäeva tõendava ostu-dokumendi (kviitungi) olemasolul.

Tehnilise abi saamiseks pöörduge otse seadme edasimüüja või tootja esinduse poole, et seadme garantii ei katkeks ega tühistuks.

Mistahes volitamata remont seadmele või seadme avamine volitamata isikute poolt tühistab garantii.

GARANTIITINGIMUSED

Kui seadmel ilmneb vigu materjalide ja/või tootmise defektide näol garantiiperioodil, garanteerib tootja seadme tasuta parandamise järgnevatel tingimustel:

- Seadet on kasutatud õigesti ning kasutusotstarbega vastavuses.
- Seadet ei ole lõhutud ega muul viisil mehaaniliselt kahjustatud.
- Ostukviitungi olemasolu ja esitamine on nõutav.
- Tavaline kasutamiseiga seotud kulumine ei ole aluseks garantiinõude esitamisele ega ole garantiiga kaetud.

Seetõttu mistahes lõhutud osa või kulutarvik (lamp, patareid, kütteelement) ega nähtavate osade kasutamisel ei kuulu garantii alla, samuti ei kuulu mistahes defekt, mis tekib kasutusjuhendite eiramisest, hooldust kasutamisest või puudulikust hooldamisest /hooldamata jätmisest, valest paigaldusest, transpordist või muud kaasnevad kahjud, tootja poolt hüvitamisele. Garantiiperioodil ilmnenu garantiiga kaetud defekti ilmnedes - kui seda defekti ei ole võimalik parandada - vahetatakse vigane seade tasuta välja.

Igal juhtumil, kui garantiinõudega kaetud osa on seadme tarvik või seadme äravõetav detail, jätab tootja endale õiguse vahetada välja vaid kõnealune osa ja mitte tervet seadet tervikuna.

Pöörduge garantiijuhtumi tekkimisel oma riigis asuva Beper edasimüüja poole või beper'i müügijärgsesse hooldusettevõttesse; või e-postile assistenza@beper.com, kuhu saabuvad kirjalikud päringud edastatakse teie edasimüüjale.

Opšta upozorenja

Pročitajte sledeća uputstva pre upotrebe uređaja.

Pre i tokom upotrebe uređaja, moraju se poštovati neke osnovne mere predostrožnosti.

Nakon što uklonite sav materijal za pakovanje, proverite ispravnost uređaja. U slučaju bilo kakve sumnje nemojte koristiti uređaj i kontaktirajte stručno kvalifikovano osoblje. Materijali za pakovanje (plastične kese, stiropor itd.) uvek se moraju držati van domašaja dece, kao potencijalnog uzroka rizika.

Uvek proverite da li je mrežni napon jednak naponu naznačenom na nalepnici sa tehničkim podacima i da je električni sistem kompatibilan sa snagom uređaja.

Nikada ne isključujte uređaj iz utičnice povlačenjem kabla za napajanje. Uverite se da kabl nikada ne dođe u kontakt sa vrućim ili oštrim površinama.

Nemojte koristiti uređaj ako je kabl za napajanje oštećen.

Ako je kabl za napajanje oštećen, mora ga zameniti proizvođač ili njegova tehnička služba nakon prodaje ili kvalifikovana osoba, kako bi se izbegao potencijalni rizik.

Aparat priključite samo na utičnicu naizmjenične struje.

Generalno nije preporučljivo koristiti adaptere, višestruke utičnice i/ili produžetke kablova.

Kada je njihova upotreba neophodna, koristite samo adapter i produžetke kablova u skladu sa važećim bezbednosnim propisima.

Ovaj uređaj se sme koristiti samo za rad za koji je izričito projektovan. Svaka druga upotreba smatra se neispravnom i stoga opasnom, što dovodi do isteka garancije. Proizvođač se ne može smatrati odgovornim za bilo kakvu štetu nastalu nepravilnim, nestručnim i nerazumnim korišćenjem.

Da biste izbegli opasno pregrevanje, potpuno odmotajte kabl za napajanje i izvucite iz utičnice kada se uređaj ne koristi.

Pre obavljanja bilo kakvog čišćenja ili održavanja, isključite kabl iz električne utičnice.

Ne uranjajte uređaj u vodu ili druge tečnosti.

Držite uređaj dalje od izvora grejanja (npr. radijatora).

Ovaj uređaj ne smeju da koriste osobe (uključujući decu) sa ograničenim fizičkim, čulnim ili mentalnim sposobnostima, osobe koje nemaju iskustva i znanja o uređaju, osim ako ih pomno posmatra ili dobro uputi osoba odgovorna za njihovu bezbednost u vezi sa upotrebom uređaja.

Deca ne smeju da se igraju sa uređajem.

Kada se uređaj mora odložiti, preporučuje se da ga isključite.

Takođe se preporučuje da one delove uređaja koji mogu predstavljati opasnost učinite bezopasnim.

Deca ne smeju da koriste ovaj uređaj. Deca ne smeju da se igraju sa uređajem. Držite uređaj i njegov kabl dalje od dece mlađe od 8 godina.

Ovaj uređaj mogu koristiti deca od 8 godina ili starija i osobe sa ograničenim fizičkim, senzornim ili mentalnim sposobnostima, ili osobe koje nemaju iskustva i znanja o aparatu, pod uslovom da su dobili kompletna uputstva o bezbednoj upotrebi uređaja. i pod uslovom da razumeju povezane rizike.

Упозорења за употребу

Не стављајте предмете и/или прсте у решетку када вентилатор ради.

Увек искључите вентилатор из напајања пре обављања било каквих операција чишћења и одржавања.

Не урањајте производ, његов кабл за напајање и утикач у воду или било коју другу течност – немојте прскати воду или друге течности на производ, кабл за напајање или утикач.

Немојте користити производ ако он и/или његов кабл за напајање имају видљива оштећења или кварове.

Не користити у присуству експлозивних или запаљивих гасова.

Не користите вентилатор ван или близу посуда за воду као што су купатила или вешерије

Не постављајте вентилатор тамо где може да падне у воду, нпр. близу каде, базена, умиваоника или других судова.

Не користите вентилатор у близини завеса, биљака, драперија и у близини предмета који би могли да се закаче за лопатице.

Ако дође до кварова или неуобичајених звукова, одмах прекините са радом уређаја.

Не прекривајте производ крпама, одећом, драперијама итд.

Овај апарат могу да користе деца узраста од 8 година и више, као и особе са смањеним физичким, сензорним или менталним способностима или недостатком искуства и знања, под условом да су добили потпуна упутства о безбедном коришћењу уређаја и разумети опасности које су укључене.

Деца не би требало да се играју са овим уређајем.

Чишћење и одржавање не смеју да обављају деца без надзора. Ради безбедности деце и кућних љубимаца, уклоните и одложите сав материјал за паковање пре употребе.

Овај вентилатор је намењен само за кућну употребу, као што је описано у овом приручнику. Свака друга употреба се сматра неприкладном и стога опасном.

⚠ Упозорење: ако вентилатор ненормално осцилира током употребе, одмах престаните да га користите и обратите се свом поузданом електричару или професионалцу који је извршио инсталацију.

Увек користите оригиналне резервне делове, контактирајте постпродајни сервис наведен у овом приручнику и контактирајте квалификовано техничко особље за било које операције одржавања и поправке.

Средства за искључивање морају бити уграђена у фиксно ожичење у складу са правилима ожичења.

⚠ Важно: типле и шrafoви који се користе за причвршћивање држача за плафон морају да издрже тежину 4 пута већу од тежине вентилатора (тежина вентилатора :.. грама 650)

Опис производа Сл.А

1. Главна јединица
2. Оштрице (6 ком белих + 6 комада у боји)
3. Носач лампе
4. Спацер адаптер
5. Даљински управљач
6. Зидна анкера

Опис даљинског управљача Сл.Б

- 1) Укључивање/искључивање (функција меморије)
- 2) Топло светло
- 3) Осветљеност-
- 4) Топло светло+
- 5) Средњи ветар
- 6) Меки ветар
- 7) Тајмер
- 8) Светло ОН/ОФФ
- 9) Ноћно светло
- 10) Природно светло
- 11) Бела светлост
- 12) Осветљеност+
- 13) Бело светло+
- 14) Фан ОН/ОФФ
- 15) Јак ветар
- 16) Пластична заптивка

Склоп сл. Ц

⚠ Опрез: Уклоните сву пластичну амбалажу пре него што почнете да користите производ.

Обавезно искључите напајање пре инсталације. Саставите 6 лопатица вентилатора као што је приказано на слици (нагоре је означено на лопатици вентилатора: ГОРЕ СИДЕ)

Поставите целу лампу на утичницу. Након завршетка инсталације, укључите напајање, можете користити светло вентилатора даљинским управљачем.

Уградња држача лампе

⚠ Пажња! За уградњу вентилатора обратите се квалификованом техничком особљу.

Опрез: Ако је вентилатор инсталиран на гипсаним плочама или дрвеним плафонима или радним плочама, користите типле и завртње погодне за ове материјале.

Уређај мора бити инсталиран најмање 2,3 м изнад пода (2,3 м је предвиђено од пешачки саобраћај до дна вентилатора). Производ се такође може користити на постојећем држачу лампе.

Користите адаптер за одстојник да повећате растојање лопатица од плафона

⚠ Упозорење: Не постављајте производ на држаче лампе спојене на летеће каблове за напајање. Држач лампе мора обавезно бити причвршћен за плафон помоћу одговарајућих утикача

Савети

Производ је опремљен сигурносним системом за заустављање у случају изненадног блокирања ротације вентилатора. Да бисте смањили ризик од повреда, немојте стављати прсте или друге ствари у лопатице вентилатора.

За чишћење можете користити влажну крпу да обришете површину без употребе корозивних хемикалија. Лопатице вентилатора се такође могу директно раставити, погодне за чишћење и складиштење.

Чишћење и одржавање

Уверите се да је вентилатор искључен пре него што извршите било какво чишћење.

Уклоните праšину и мрље са спољашње површине меком крпом за праšину или меком, благо влажном крпом.

⚠ Опрез: Не дозволите да вода или друге течности уђу у вентилатор; Немојте прскати/прскати воду или друге течности директно на вентилатор

Препоручује се да извадите батерије из одељка за батерије ако се даљински управљач не користи дужи временски период

⚠ Опрез: Држите нове и коришћене батерије ван домаћаја деце

Даљински управљач који долази са вентилатором укључује батерију са дугметом. Оштећене или оштећене батерије Цурење течности може изазвати опекотине ако дође у контакт са кожом. Батерија може представљати опасност од гушење за децу. Ако се прогута, батерија може изазвати тешке опекотине у року од 2 сата и може смрти. Ако и даље сумњате да је батерија прогутана или уметнута у било коју тело одмах потражите помоћ медицинског особља.

⚠ Опрез: Не бацајте батерије у ватру; Батерије могу експлодирати или испустити запаљиву течност.

Технички подаци

Снага вентилатора 18В + снага лампе 22В
Укупна снага: 40В
220-240В 50Хз-60Хз
Грло за лампу Е27

У циљу континуираног побољшања, Бепер задржава право на измене и побољшања производ без претходне најаве.



Evropska direktiva 2011/65/EU o otpadu električne i elektronske opreme (Waste Electrical and Electronic Equipment - WEEE) zahteva da se zastareli i neispravni kućni električni uređaji ne smeju odlagati u uobičajeni nesortirani tok komunalnog otpada. Stari uređaji se moraju sakupljati odvojeno kako bi se optimizirao oporavak i reciklaža materijala koji sadrže i smanjio uticaj na ljudsko zdravlje i životnu sredinu. Precrtani simbol „kante za otpatke“ na proizvodu podseća vas na vašu obavezu da se uređaj, kada ga odlažete, mora sakupljati odvojeno.

POTVRDA O GARANCIJI

Ovaj uređaj je fabrički proveren. Garancija važi 24 meseca od datuma kupovine za defekte nastale tokom proizvodnje ili defekte nastale zbog neispravnog materijala. U slučaju zahteva za garanciju moraju se dostaviti zajedno potvrda o kupovini i potvrda o garanciji.

Garancija važi samo uz garantni list i dokaz o kupovini (fiskalni račun) sa datumom kupovine i modelom uređaja.

Za bilo kakvu tehničku pomoć obratite se direktno prodavcu ili našem sedištu kako biste sačuvali efikasnost aparata i DA NE BISTE PONIŠTILI garanciju. Svaka intervencija neovlašćenih osoba na ovom uređaju automatski će poništiti garanciju.

USLOVI GARANCIJE

Ako tokom garantnog perioda dodje do bilo kakvih kvarova kao rezultat neispravnog materijala i/ili proizvodnje garantujemo besplatan popravak pod uslovom da:

- Je aparat pravilno korišćen i u svrhu za koju je namenjen.
- Uređaj nije otvaran, popravljan ili izmenjen od strane neovlašćenog osoblja, inače ga nije moguće popraviti.
- Da se dostavi potvrda o kupovini.
- Uređaj koji je istrošen i oštećen neće biti pokriven ovom garancijom.

ûZbog toga su svi delovi koji se mogu slučajno slomiti ili koji imaju vidljive znakove upotrebe kod potrošnih proizvoda (poput lampi, baterija, grejnih elemenata ...), estetski delovi isključeni iz garancije i bilo koji nedostatak koji nastane usled nepoštovanja uputstava za upotrebu, nemara u upotrebi i/ili održavanju uređaja, nepažnje, pogrešne ili nepravilne montaže, oštećenja tokom transporta i bilo koje druge štete koja se ne može pripisati dobavljaču.

Za svaki kvar koji se nije mogao popraviti u garantnom roku, aparat će biti zamenjen besplatno. U svakom slučaju, ako je deo koji treba zameniti zbog defekta, oštećenja ili kvara dodatak i/ili odvojivi deo proizvoda, Бепер задржава право да замени само онај део који је у питању, а не и ceo производ.

Obratite se distributeru u svojoj zemlji ili servisnom centru Бепер.
E-mail assistenza@beper.com Koji će proslediti vaše upite vašem distributeru.

Splošna opozorila

Pred uporabo naprave preberite naslednja navodila.

Pred uporabo naprave in med njo je treba upoštevati nekaj osnovnih previdnostnih ukrepov.

Ko odstranite vse embalažne materiale, preverite celovitost aparata. V primeru kakršnega koli dvoma naprave ne uporabljajte in se obrnite na strokovno usposobljeno osebje. Embalažni materiali (plastične vrečke, stiropor itd.) morajo biti vedno shranjeni izven dosega otrok, saj lahko povzročijo nevarnost.

Vedno se prepričajte, da je omrežna napetost enaka napetosti, navedeni na nalepki s tehničnimi podatki, in da je električni sistem združljiv z močjo aparata.

Naprave nikoli ne izključite iz vtičnice tako, da potegnete za napajalni kabel. Poskrbite, da kabel nikoli ne pride v stik z vročimi ali ostrimi površinami.

Naprave ne uporabljajte, če je napajalni kabel poškodovan.

Če je napajalni kabel poškodovan, ga mora zamenjati proizvajalec ali njegova tehnična poprodajna služba ali usposobljena oseba, da bi se izognili morebitnemu tveganju.

Napravo priključite samo na vtičnico za izmenični tok.

Uporaba adapterjev, več vtičnic in/ali podaljškov kabla na splošno ni priporočljiva.

Če je njihova uporaba nujna, uporabljajte samo adapterje in podaljške kabla, ki so skladni z veljavnimi varnostnimi predpisi.

Ta aparat se sme uporabljati samo za delovanje, za katero je bil izrecno zasnovan. Vsako drugo uporabo je treba obravnavati kot nepravilno in s tem nevarno, zaradi česar preneha veljati garancija. Proizvajalec ne more biti odgovoren za morebitno škodo, nastalo zaradi nepravilne, neprimerne in nerazumne uporabe.

Da bi se izognili nevarnemu pregrevanju, popolnoma odvijte napajalni kabel in izvlecite vtičnico iz električne vtičnice, ko naprave ne uporabljate. Pred izvajanjem kakršnih koli postopkov čiščenja ali vzdrževanja izvlecite vtičnico iz električne vtičnice.

Naprave ne potaplajte v vodo ali druge tekočine.

Napravo hranite stran od virov ogrevanja (npr. radiatorja).

Tega aparata ne smejo uporabljati osebe (vključno z otroki) z omejenimi fizičnimi, senzoričnimi ali duševnimi sposobnostmi, osebe, ki nimajo izkušenj in znanja o aparatu, razen če jih oseba, odgovorna za njihovo varnost, pozorno opazuje ali jih dobro pouči o uporabi aparata.

Otroci se z napravo ne smejo igrati.

Kadar je treba aparat odstraniti, je priporočljivo, da ga onemogočite.

Prav tako je priporočljivo, da se onespособijo tisti deli naprave, ki bi lahko predstavljali nevarnost.

Te naprave ne smejo uporabljati otroci. Otroci se z napravo ne smejo igrati. Napravo in njen kabel hranite stran od otrok, mlajših od 8 let.

Ta aparat lahko uporabljajo otroci, stari 8 let ali več, in osebe z omejenimi fizičnimi, senzoričnimi ali duševnimi sposobnostmi ali osebe, ki nimajo izkušenj in znanja o aparatu, če so jim bila dana popolna navodila za varno uporabo aparata in če razumejo s tem povezana tveganja.

Opozorila za uporabo

Ne vstavljajte predmetov in/ali prstov v rešetko, ko ventilator deluje. Pred kakršnim koli čiščenjem in vzdrževanjem ventilator vedno odklopite.

Izdelka, njegovega napajalnega kabla in vtiča ne potaplajte v vodo ali druge tekočine – ne pršite vode ali drugih tekočin po izdelku, napajalnem kablu ali vtiču.

Izdelka ne uporabljajte, če sta na njem in/ali njegovem napajalnem kablu vidna poškodba ali nepravilno delovanje.

Ne uporabljajte v prisotnosti eksplozivnih ali vnetljivih plinov.

Ventilatorja ne uporabljajte na prostem ali v bližini posod z vodo, kot so kopalnice ali pralnice

Ventilatorja ne postavljajte na mesto, kjer bi lahko padel v vodo, npr. v bližini kopalnih kadi, bazenov, umivalnikov ali drugih posod.

Ventilatorja ne uporabljajte v bližini zaves, rastlin, draperij ali v bližini predmetov, ki bi se lahko ujeli v lopatice.

V primeru motenj v delovanju ali neobičajnih zvokov takoj prenehajte z uporabo naprave.

Izdelka ne prekrivajte s krpami, oblačili, zavesami itd.

To napravo lahko uporabljajo otroci, stari 8 let ali več, in osebe z zmanjšanimi fizičnimi, senzoričnimi ali duševnimi sposobnostmi ali z omejenimi izkušnjami in znanjem, pod pogojem, da so prejeli popolna navodila glede varne uporabe naprave in ki razumejo povezana tveganja.

Otroci se ne smejo igrati s to napravo.

Čiščenja in vzdrževanja ne smejo izvajati otroci brez nadzora.

Zaradi varnosti otrok in hišnih ljubljencev pred uporabo odstranite in zavržite vso embalažo.

Ta ventilator je namenjen izključno domači uporabi, kot je opisano v tem priročniku. Vsaka druga uporaba se šteje za nepravilno in zato nevarno.

⚠ Opozorilo: če ventilator med uporabo nenormalno niha, takoj prenehajte z delovanjem in se obrnite na zaupanja vrednega električarja ali strokovnjaka, ki je izvedel namestitvev.

Vedno uporabljajte originalne nadomestne dele, obrnite se na servisno službo, navedeno v tem priročniku, in se obrnite na usposobljeno tehnično osebje za kakršna koli vzdrževalna dela in popravila. Sredstva za odklop morajo biti vgrajena v fiksno ožičenje v skladu s pravili za ožičenje.

⚠ Pomembno: vložki in vijaki, ki se uporabljajo za pritrditev nosilca na strop, morajo prenesti 4-krat večjo težo od ventilatorja (teža ventilatorja: 650gr)

Opis izdelka SI.A

1. Glavna enota
2. Rezila (6 belih kosov + 6 barvnih)
3. Nosilec svetilke
4. Distančni adapter
5. Daljinski upravljalnik
6. Vložki za pritrditev na steno

Opis daljinskega upravljalnika Slika B

1. Vklop/izklop (pomnilniška funkcija)
2. Topla svetloba
3. Svetlost -
4. Topla svetloba +
5. Srednje prezračevanje
6. Lahka ventilacija
7. Časovniki
8. Vklop/izklop luči
9. Nočna lučka
10. Naravna svetloba
11. Bela svetloba
12. Svetlost +
13. Bela svetloba +
14. VKLOP/IZKLOP ventilatorja
15. Močan ventilator
16. Plastična lupina

Sestavljanje Slika C

⚠ Opozorilo: Pred uporabo izdelka odstranite vso plastično embalažo.

Pred namestitvijo obvezno izklopite napajanje.

Sestavite 6 lopatic ventilatorja, kot je prikazano na sliki (gornja stran je označena na lopatici ventilatorja: GORNJA STRAN)

Namestite celotno svetilko na vtičnico.

Po končani namestitvi vklopite napajanje, lučko ventilatorja lahko uporabite z daljinskim upravljalnikom.

Namestitev nosilca svetilke

⚠ Pozor! Za namestitev ventilatorja se obrnite na usposobljeno tehnično oseboje.

⚠ Pozor: če je ventilator nameščen na mavčne plošče ali lesene strope ali strope, uporabite vložke in vijake, primerne za te materiale.

Naprava mora biti nameščena vsaj 2,3 m od tal (2,3 m je od tal peš promet na spodnjem delu ventilatorja). Izdelek je mogoče uporabiti tudi na že obstoječem nosilcu svetilke. Uporabite distančni adapter, da povečate razdaljo rezil od stropa

⚠ Opozorilo: Izdelka ne nameščajte na držala za žarnice, priključena na ohlapne napajalne kable. Nosilec svetilke mora biti nujno pritrjen na strop z ustreznimi čepi

Predlogi

Izdelek je opremljen z varnostnim sistemom, ki ustavi vrtenje ventilatorja v primeru nenadne blokade. Da zmanjšate tveganje poškodb, ne vtikajte prstov ali drugih predmetov v delujoče lopatice ventilatorja.

Za čiščenje lahko uporabite vlažno krpo za čiščenje površine brez uporabe jedkih kemikalij.

Lopatice ventilatorja je mogoče tudi neposredno razstaviti, kar je priročno za čiščenje in shranjevanje.

Čiščenje in vzdrževanje

Pred izvajanjem kakršnih koli postopkov čiščenja se prepričajte, da je ventilator izklopljen.

Prah in morebitne madeže z zunanje površine odstranite z mehko protiprašno krpo ali z mehko, rahlo navlaženo krpo.

⚠ Opozorilo: ne dovolite, da voda ali druge tekočine prodrejo v notranjost ventilatorja; ne pršite/rosite vode ali drugih tekočin neposredno na ventilator

Če daljinskega upravljalnika dlje časa ne uporabljate, je priporočljivo odstraniti baterije iz prostora za baterije.

⚠ Opozorilo: nove in rabljene baterije hranite izven dosega otrok

Daljinski upravljalnik, ki je priložen ventilatorju, vključuje gumbasto baterijo. Baterije poškodovane ali vidne iztekanje tekočine lahko povzroči opekline v primeru stika s kožo. Baterija lahko predstavlja tveganje za zadušitev za otroke. Če baterijo zaužijete, lahko povzroči hude opekline v 2 urah in lahko povzroči smrt. Če še vedno obstaja kakršen koli dvom, da je bila baterija zaužita ali vstavljena v katero koli dela telesa takoj poiškati pomoč zdravstvenega osebja.

⚠ Opozorilo: ne mečite baterij v ogenj; Baterije lahko eksplodirajo ali sprostijo vnetljivo tekočino.

Tehnični podatki

Moč ventilatorja 18W + moč žarnice 22W

Skupna moč: 40 W

220-240V 50Hz-60Hz

Grlo za žarnico E27

Z namenom nenehnega izboljševanja si Beper pridržuje pravico do sprememb in izboljšav zadevni izdelek brez predhodnega obvestila.



Evropska direktiva 2011/65 / EU o odpadni električni in elektronski opremi (OEEO) zahteva, da starih gospodinjstskih električnih naprav ne smete odvreči v običajni nesortirani tok komunalnih odpadkov. Stare naprave je treba zbirati ločeno, da se optimizira predelava in recikliranje materialov, ki jih vsebujejo, ter zmanjša vpliv na zdravje ljudi in okolje. Prečrtani simbol "koš za smeti" na izdelku vas opomni na vašo obveznost, da morate odpadke odstranjevati ločeno.

GARANCIJSKO IZJAVA

Ta naprava je bila preverjena v tovarni. Od datuma prvotnega nakupa velja 24-mesečna garancija za materialne in proizvodne napake. V primeru zahtevka za jamstvo je treba predložiti potrdilo o nakupu in potrdilo o garanciji.

Garancija velja samo z garancijskim potrdilom in dokazilom o nakupu (račun) z navedbo datuma nakupa in modela aparata

Za kakršno koli tehnično pomoč se obrnite neposredno na prodajalca ali na naš sedež, da boste ohranili učinkovitost naprave in ne da razveljavili garancijo. Vsak poseg nepooblaščenih oseb na to napravo samodejno razveljavi garancijo.

JAMSTVENI POGOJI

Če naprava v času garancije pokaže napake zaradi napačnega materiala in / ali izdelave, garantiramo brezplačno popravilo pod pogojem, da:

- Naprava je bila pravilno uporabljena in za namen, za katerega je bila namenjena.
- V napravo ni bilo posega, razen v primeru vzdrževati.
- Predložiti je treba račun kot potrdilo o nakupu.
- Garancija ne krije napak, v primerno obrablje.

Zato so vsi deli, ki bi se lahko nenamerno zlomili ali imajo vidne znake uporabe v potrošnih izdelkih (kot so svetilke, baterije, grelni elementi ...), estetski deli izključeni iz garancije in kakršna koli napaka, ki je posledica neupoštevanja pravil za uporabo, malomarnost pri uporabi in / ali vzdrževanju naprave, neprevidnost, napačna ali nepravilna namestitvev, škoda med prevozom in katera koli druga škoda, ki je ni mogoče pripisati dobavitelju.

Za vsako napako, ki je ni bilo mogoče odpraviti v garancijskem roku, aparat zamenjamo brezplačno.

V vsakem primeru, če je del, ki ga je treba zamenjati zaradi okvare, dodatek in / ali snemljiv del izdelka, si Beper pridruže pravico do zamenjave le tistega dela in ne celotnega izdelka.

Obrnite se na svojega distributerja v svoji državi ali na drugem prodajnem oddelku Beper.

E-pošta assistenza@beper.com, ki bo posredovala vaša vprašanja vašem distributerju.

Általános figyelmeztetések

A készülék használata előtt olvassa el az alábbi utasításokat.

A készülék használata előtt és közben be kell tartani néhány alapvető óvintézkedést.

Miután eltávolította az összes csomagolóanyagot, ellenőrizze a készülék épségét. Kétség esetén ne használja a készüléket, és forduljon szakképzett szakemberhez. A csomagolóanyagokat (műanyag zacskók, hungarocell stb.) mindig a gyermekek számára elérhetetlen helyen kell tartani, mivel potenciális veszélyforrást jelentenek. Mindig győződjön meg arról, hogy a hálózati feszültség megegyezik a műszaki adatok címkéjén feltüntetett feszültséggel, és hogy az elektromos rendszer kompatibilis a készülék teljesítményével.

Soha ne húzza ki a készüléket a konnektorból a tápkábel meghúzásával.

Ugyeljen arra, hogy a kábel soha ne érintkezzen forró vagy éles felületekkel. Ne használja a készüléket, ha a tápkábel sérült.

Ha a tápkábel megsérült, azt a gyártónak vagy annak műszaki vevőszolgálatának, illetve szakképzett személynek kell kicserélnie az esetleges kockázatok elkerülése érdekében.

A készüléket csak váltóáramú konnektorba csatlakoztassa.

Általában nem tanácsos adaptereket, több aljzatot és/vagy vezetékhosszabbítást használni.

Ha ezek használata szükséges, csak a vonatkozó biztonsági előírásoknak megfelelő adaptereket és vezetékhosszabbításokat használjon.

Ezt a készüléket csak arra a működésre szabad használni, amelyre kifejezetten tervezték. Minden más használat helytelennek és ezáltal veszélyesnek minősül, ami a garancia megszűnését vonja maga után. A gyártó nem vállal felelősséget a helytelen, nem megfelelő és ésszerűtlen használatból eredő károkért.

A veszélyes túlmelegedés elkerülése érdekében teljesen tekerje ki a tápkábelt, és húzza ki a konnektorból, ha a készüléket nem használja.

Bármilyen tisztítási vagy karbantartási művelet elvégzése előtt húzza ki a konnektort a konnektorból.

Ne merítse a készüléket vízbe vagy más folyadékba.

Tartsa a készüléket távol a fűtőforrásoktól (pl. radiátor).

Ezt a készüléket nem használhatják korlátozott fizikai, érzékszervi vagy szellemi képességekkel rendelkező személyek (beleértve a gyermekeket is), valamint a készülékkel kapcsolatos tapasztalattal és ismeretekkel nem rendelkező személyek, kivéve, ha a készülék használatára vonatkozóan a biztonságukért felelős személy szorosan felügyeli őket, vagy jól eligazítja őket.

Gyermekek nem játszhatnak a készülékkel.

Ha a készüléket meg kell semmisíteni, ajánlott a készüléket működésképtelenné tenni.

Javasolt továbbá a készülék azon részeinek ártalmatlanná tétele, amelyek veszélyt jelenthetnek.

Ezt a készüléket gyermekek nem használhatják. Gyermekek nem játszhatnak a készülékkel. A készüléket és annak kábelét tartsa távol 8 év alatti gyermekektől.

Ezt a készüléket használhatják 8 éves vagy annál idősebb gyermekek, valamint korlátozott fizikai, érzékszervi vagy szellemi képességekkel rendelkező személyek, illetve a készülékkel kapcsolatos tapasztalattal és ismeretekkel nem rendelkező személyek, feltéve, hogy a készülék biztonságos használatára vonatkozó teljes körű utasításokat kaptak, és megértették a készülékkel kapcsolatos kockázatokat.

Figyelmeztetések a használathoz

Ne helyezzen tárgyakat és/vagy ujjait a rácsba, amikor a ventilátor működik.

Mindig válassza le a ventilátort az áramellátásról, mielőtt bármilyen tisztítási és karbantartási műveletet végezne.

Ne merítse a terméket, a tápkábelt és a csatlakozódugót vízbe vagy más folyadékba – ne fröccsenjen vizet vagy más folyadékot a termékre, a tápkábelre vagy a csatlakozódugóra.

Ne használja a terméket, ha annak és/vagy tápkábelének látható sérülései vagy hibás működése van.

Ne használja robbanásveszélyes vagy gyúlékony gázok jelenlétében. Ne használja a ventilátort víztartályokon kívül vagy olyan közelében, mint például fürdőszoba vagy mosókonyha

Ne helyezze a ventilátort olyan helyre, ahol vízbe eshet, pl. fürdőkádak, úszómedencék, medencék vagy más edények közelébe.

Ne használja a ventilátort függönyök, növények, drapériák és olyan tárgyak közelében, amelyek beakadhatnak a lapátok közé.

Ha meghibásodást vagy rendellenes zajt észlel, azonnal állítsa le a készüléket.

Ne takarja le a terméket ruhával, ruhával, drapériával stb.

Ezt a készüléket 8 évesnél idősebb gyermekek, valamint csökkent fizikai, érzékszervi vagy szellemi képességekkel rendelkező, illetve tapasztalattal és tudással nem rendelkező személyek használhatják, feltéve, hogy teljes körű eligazítást kaptak a készülék biztonságos használatáról, és megérteni az ezzel járó veszélyeket. Gyermekek nem játszhatnak ezzel a készülékkel.

A tisztítást és a karbantartást gyermekek felügyelet nélkül nem végezhetik.

A gyermekek és háziállatok biztonsága érdekében használat előtt távolítson el és dobjon ki minden csomagolóanyagot.

Ez a ventilátor csak háztartási használatra készült, a kézikönyvben leírtak szerint. Minden más használat helytelennek és ezért veszélyesnek minősül.

⚠ Figyelmeztetés: ha a ventilátor rendellenesen rezeg használat közben, azonnal hagyja abba a működtetést, és forduljon megbízható villanyszerelőhöz vagy a telepítést végző szakemberhez.

Mindig eredeti pótalkatrészeket használjon, forduljon a jelen kézikönyvben megjelölt vevőszolgálathoz, és forduljon szakképzett műszaki személyzethez bármilyen karbantartási és javítási művelethez.

A leválasztó eszközöket a vezetékezési szabályoknak megfelelően be kell építeni a rögzített huzalozásba.

⚠ Fontos: a konzol mennyezetre rögzítéséhez használt tipliknek és csavaroknak a ventilátor súlyánál 4-szer nagyobb súlyt kell elviselniük (a ventilátor súlya:... gramm 650)

Termékleírás Fig.A

1. Fő egység
2. Pengék (6 db fehér + 6 db színes)
3. Lámpatartó
4. Távtartó adapter
5. Távirányító
6. Fali horgonyok

Távirányító leírása B. ábra

- 1) Be-/kikapcsolás (memória funkció)
- 2) Meleg fény
- 3) Fényesség-
- 4) Meleg fény+
- 5) Közepes szél
- 6) Lágy szél
- 7) Időzítő
- 8) Fény BE/KI
- 9) Éjszakai fény
- 10) Természetes fény
- 11) Fehér fény
- 12) Fényerő+
- 13) Fehér fény+
- 14) Ventilátor BE/KI
- 15) Erős szél
- 16) Műanyag tömítés

Összeszerelés C. ábra

⚠ Figyelem: Távolítsa el minden műanyag csomagolóanyagot a termék használatának megkezdése előtt.

Telepítés előtt feltétlenül szakítsa meg az áramellátást.

Szerelje össze a 6 ventilátorlapátot a képen látható módon (a felfelé mutató oldal a ventilátorlapáton van jelölve: UP SIDE)

Szerelje be a teljes lámpát a konnektorba.

A telepítés befejezése után kapcsolja be az áramot, a ventilátor lámpáját távirányítóval használhatja.

A lámpatartó beszerelése

Figyelem! A ventilátor felszereléséhez forduljon szakképzett műszaki személyzethez.

⚠ Vigyázat: Ha a ventilátort gipszkartonra vagy fa mennyezetre vagy munkalapra szereli, használjon ezekhez az anyagokhoz megfelelő dübeleket és csavarokat.

A készüléket fel kell szerelni legalább 2,3 méterrel a padló felett (2,3 m-t terveztek a gyalogos forgalom a ventilátor aljáig). A termék meglévő lámpatartón is használható. A távtartó adapter segítségével növelje a kések távolságát a mennyezettől

⚠ Figyelmeztetés: Ne szerelje fel a terméket repülő tápkábelekhez csatlakoztatott lámpatartókra. A lámpatartót feltétlenül a mennyezetre kell rögzíteni a megfelelő dugókkal

Tippek

A termék biztonsági rendszerrel van felszerelve, amely leáll a ventilátor forgásának hirtelen blokkolása esetén. A sérülésveszély csökkentése érdekében kérjük, ne dugja ujjait vagy más tárgyat a ventilátor lapátjaiba. Tisztításhoz nedves ronggyal törölheti le a felületet korrozív vegyszerek használata nélkül.

A ventilátorlapátok közvetlenül is szétszedhetők, így kényelmes a tisztítás és tárolás.

Tisztítás és karbantartás

Győződjön meg arról, hogy a ventilátor ki van kapcsolva, mielőtt bármilyen tisztítást végez. Távolítsa el a port és a foltokat a külső felületről puha poros kendővel vagy puha, enyhén nedves ruhával.

⚠ Figyelem: Ne engedje, hogy víz vagy más folyadék kerüljön a ventilátor belsejébe; Ne permetezzen vizet vagy más folyadékot közvetlenül a ventilátorra

Javasoljuk, hogy vegye ki az elemeket az elemtartóból, ha a távirányítót hosszabb ideig nem használja

⚠ Figyelem: Az új és a használt elemeket tartsa távol a gyermekektől

A ventilátorhoz mellékelt távirányító gombelemet tartalmaz. Sérült vagy sérült akkumulátorok A kiszivárgó folyadék égési sérüléseket okozhat, ha érintkezik a bőrrel. Az akkumulátor kockázatot jelenthet fulladás gyerekeknek. Lenyelés esetén az akkumulátor 2 órán belül súlyos égési sérüléseket okozhat, és előfordulhat halál. Ha továbbra is kétségei vannak, hogy az akkumulátort lenyelték, vagy valamelyikbe helyezték test azonnal kérjen segítséget az egészségügyi személyzettől.

⚠ Figyelem: Ne dobja tűzbe az elemeket; Az akkumulátorok felrobbanhatnak vagy gyúlékony folyadékot bocsáthatnak ki.

Műszaki adatok

Ventilátor teljesítmény 18W + Lámpa teljesítmény 22W

Teljes teljesítmény: 40W

220-240V 50Hz-60Hz

Lámpafoglalat E27

A folyamatos fejlesztés érdekében a Beper fenntartja a jogot a változtatások és fejlesztések végrehajtására termék előzetes értesítés nélkül.



Az elektromos és elektronikus berendezések hulladékairól szóló 2011/65/EU európai irányelv előírja, hogy a régi háztartási elektromos készülékeket nem szabad a szokásos, nem szelektált kommunális hulladékáramba dobni. A régi készülékeket elkülönítve kell gyűjteni annak érdekében, hogy optimalizálják a bennük lévő anyagok hasznosítását és újrahasznosítását, valamint csökkentsék az emberek egészségére és a környezetre gyakorolt hatást. A terméken található áthúzott "kerek kuka" szimbólum emlékezteti Önt arra a kötelezettségére, hogy a készüléket a hulladékgyűjtés során szelektíven kell gyűjteni.

GARANCIA TANÚSÍTVÁNY

Ezt a készüléket a gyárban ellenőrizték. Az eredeti vásárlás napjától 24 hónapos garancia vonatkozik az anyag- és gyártási hibákra.

Jótállási igény esetén a vásárlási bizonylatot és a jótállási jegyet együtt kell benyújtani. A garancia csak jótállási jegy és a vásárlást igazoló bizonylat (pénzügyi bizonylat) mellett érvényes, amelyen feltüntetik a vásárlás dátumát és a készülék típusát.

Bármilyen technikai segítségért forduljon közvetlenül az eladóhoz vagy a központi irodánkhoz, hogy megőrizze a készülék hatékonyságát, és NE érvénytelenítse a garanciát. Bármilyen, a készüléken nem illetéktelen személy beavatkozása automatikusan érvényteleníti a garanciát.

GARANCIA FELTÉTELEI

Ha a készülék a jótállási idő alatt anyag- és/vagy gyártási hibából eredő meghibásodást mutat, ingyenes javítást vállalunk, feltéve, hogy:

- A készüléket rendeltetésszerűen és rendeltetésszerűen használták.
- A készüléket nem manipulálták, különben nem karbantartható.
- Be kell mutatni a vásárlási bizonylatot.
- A méltányos elhasználódást mutató készülékre nem vonatkozik ez a garancia.

Ezért a garancia nem vonatkozik minden olyan alkatrésze, amely véletlenül eltörhet, vagy a használat látható nyomait mutatja a fogyóeszközökben (például lámpák, akkumulátorok, fűtőelemek stb.), az esztétikai alkatrészekre, és a szabályok be nem tartásából eredő hibákra. használatból, a készülék használatának és/vagy karbantartásának hanyagságából, gondatlanságból, hibás vagy nem megfelelő beszerelésből, szállítás közbeni sérülésekből és minden olyan kárból, amely a szállítónak nem tudható be.

Minden olyan hiba esetén, amelyet a garanciális időn belül nem lehetett kijavítani, a készüléket ingyenesen kicseréljük. Mindenesetre, ha a meghibásodás, törés vagy meghibásodás miatt cserélendő alkatrész a termék tartozéka és/vagy leszerelhető része, a Beper fenntartja a jogot, hogy csak a kérdéses alkatrészt cserélje ki, nem pedig a teljes terméket.

Forduljon országa forgalmazójához vagy a Beper értékesítés utáni osztályhoz.

E-mail küldése az **assistenza@beper.com** címre, amely továbbítja kérdéseit a forgalmazójának.

Bendrieji įspėjimai

Prieš naudodami prietaisą perskaitykite toliau pateiktas instrukcijas.

Prieš naudojant prietaisą ir jo metu reikia laikytis kai kurių pagrindinių atsargumo priemonių.

Išėmę visas pakavimo medžiagas, patikrinkite prietaiso vientisumą. Jei kyla abejonių, nenaudokite prietaiso ir kreipkitės į profesionaliai kvalifikuotą personalą. Pakavimo medžiagas (plastikinius maišelius, polistirolo putas ir kt.) visada reikia laikyti vaikams nepasiekiamoje vietoje, nes tai gali sukelti pavojų.

Visada įsitinkinkite, kad tinklo įtampa yra lygi įtampai, nurodytai techninių duomenų etiketėje, ir ar elektros sistema yra suderinama su prietaiso galia.

Niekada neatjunkite prietaiso iš elektros lizdo traukdami už maitinimo laido.

Įsitinkinkite, kad kabelis niekada nesiliestų su karštais ar aštriais paviršiais. Nenaudokite prietaiso, jei pažeistas maitinimo laidas.

Jei maitinimo laidas yra pažeistas, jį turi pakeisti gamintojas arba jo techninis aptarnavimas po pardavimo arba kvalifikuotas asmuo, kad būtų išvengta galimos rizikos.

Prietaisą junkite tik prie kintamosios srovės maitinimo lizdo.

Paprastai nepatartina naudoti adapterių, kelių lizdų ir (arba) laido ilgintuvų. Kai juos naudoti būtina, naudokite tik galiojančias saugos taisykles atitinkančius adapterius ir laido ilgintuvus. Šis prietaisas turi būti naudojamas tik tam darbui, kuriam jis buvo specialiai sukurtas. Bet koks kitoks naudojimas turi būti laikomas netinkamu ir todėl pavojingu, dėl kurio pasibaigia garantija. Gamintojas nepriima atsakomybės už bet kokią žalą, atsiradusią dėl netinkamo, netinkamo ir neprotingo naudojimo.

Kad išvengtumėte pavojingo perkaitimo, visiškai išvyniokite maitinimo laidą ir ištraukite kištuką iš elektros lizdo, kai prietaisas nenaudojamas. Prieš atlikdami bet kokius valymo ar priežiūros darbus, ištraukite kištuką iš elektros lizdo.

Nemerkite prietaiso į vandenį ar kitus skysčius.

Prietaisą laikykite toliau nuo šildymo šaltinių (pvz., radiatoriaus). Šio prietaiso negali naudoti asmenys (įskaitant vaikus), kurių fizinės, jutimo ar psichinės galimybės yra ribotos, asmenys, neturintys patirties ir žinių apie prietaisą, nebent juos atidžiai stebi arba tinkamai instruktavo už jų saugumą atsakingas asmuo. prietaiso. Vaikai neturi žaisti su prietaisu.

Kai prietaisą reikia išmesti, rekomenduojama jį išjungti.

Taip pat rekomenduojama padaryti nepavojingas tas prietaiso dalis, kurios gali kelti pavojų.

Šio prietaiso negali naudoti vaikai. Vaikai neturi žaisti su prietaisu. Prietaisą ir jo laidą laikykite toliau nuo vaikų iki 8 metų.

Šį prietaisą gali naudoti vaikai nuo 8 metų ir asmenys, turintys ribotų fizinių, jutiminių ar protinių gebėjimų, arba asmenys, neturintys patirties ir žinių apie prietaisą, jei jiems buvo pateiktos išsamios instrukcijos, kaip saugiai naudoti prietaisą. ir su sąlyga, kad jie supranta susijusią riziką.

Įspėjimai dėl naudojimo

Nekiškite daiktų ir (arba) pirštų į groteles, kai veikia ventiliatorius.

Prieš atlikdami bet kokius valymo ir priežiūros darbus, visada atjunkite ventiliatorių nuo maitinimo šaltinio.

Nenardinkite gaminio, jo maitinimo laido ir kištuko į vandenį ar kitą skystį – neaptašykite vandens ar kitų skysčių ant gaminio, maitinimo laido ar kištuko.

Nenaudokite gaminio, jei jis ir (arba) jo maitinimo laidas turi matomų pažeidimų arba gedimų.

Nenaudoti esant sprogioms ar degioms dujoms.

Nenaudokite ventiliatoriaus lauke arba šalia vandens talpyklų, tokių kaip vonios kambariai ar skalbyklos

Nestatykite ventiliatoriaus ten, kur jis gali nukristi į vandenį, pvz., prie vonių, baseinų, baseinų ar kitų indų.

Nenaudokite ventiliatoriaus šalia užuolaidų, augalų, užuolaidų ir šalia objektų, kurie gali įstrigti mentėse.

Jei atsiranda gedimų ar nenormalių garsų, nedelsdami nutraukite prietaiso veikimą.

Neuždenkite gaminio audiniais, drabužiais, draperijomis ir pan.

Šį prietaisą gali naudoti vaikai nuo 8 metų ir asmenys, turintys ribotų fizinių, jutiminių ar protinių gebėjimų arba neturintys patirties ir žinių, su sąlyga, kad jie buvo išsamiai instruktuoti, kaip saugiai naudoti prietaisą ir suprasti susijusius pavojus.

Vaikai neturėtų žaisti su šiuo prietaisu.

Vaikai negali atlikti valymo ir priežiūros darbų be priežiūros.

Vaikų ir naminių gyvūnėlių saugumo sumetimais prieš naudodami išimkite ir išmeskite visas pakavimo medžiagas.

Šis ventiliatorius skirtas naudoti tik buityje, kaip aprašyta šiame vadove. Bet koks kitoks naudojimas turi būti laikomas netinkamu ir todėl pavojingu.

**⚠ Įspėjimas: jei ventiliatorius nenormaliai svyruoja naudojimo metu, nedelsdami nustokite jį naudoti ir susisieki-
kite su patikimu elektriку arba specialistu, kuris atliks
montavimą.**

Visada naudokite originalias atsargines dalis, kreipkitės į šiame vadove nurodytą garantinį aptarnavimą ir dėl bet kokių techninės priežiūros ir remonto operacijų kreipkitės į kvalifikuotą techninį personalą.

Atjungimo priemonės turi būti įmontuotos į stacionarius laidus pagal laidų sujungimo taisykles.

**⚠ Svarbu: kaiščiai ir varžtai, naudojami laikikliui pritvirtinti
prie lubų, turi atlaikyti 4 kartus didesnę svorį nei ventilia-
toriaus (ventiliatoriaus svoris 650 gr)**

Gaminio aprašymas A pav.

1. Pagrindinis blokas
2. Ašmenys (6 vnt balti + 6 vnt spalvoti)
3. Lempos laikiklis
4. Tarpiklio adapteris
5. Nuotolinio valdymo pultas
6. Sieniniai inkarai

Nuotolinio valdymo pulto aprašymas B pav.

- 1) Maitinimo įjungimas/išjungimas (atminties funkcija)
- 2) Šilta šviesa
- 3) Ryškumas -
- 4) Šilta šviesa+
- 5) Vidutinis vėjas
- 6) Švelnus vėjas
- 7) Laikmatis
- 8) Šviesa ON/OFF
- 9) Naktinė šviesa
- 10) Natūrali šviesa
- 11) Balta šviesa
- 12) Ryškumas+
- 13) Balta šviesa+
- 14) Ventiliatorius ON/OFF
- 15) Stiprus vėjas
- 16) Plastikinė tarpinė

Surinkimas C pav.

⚠ Dėmesio: prieš pradėdami naudoti gaminį, išimkite visas plastikines pakuotes.

Prieš montuodami būtinai atjunkite maitinimą.

Surinkite 6 ventiliatoriaus mentes, kaip parodyta paveikslėlyje (viršutinė pusė pažymėta ant ventiliatoriaus mentės: UP SIDE) Sumontuokite visą lempą ant išleidimo angos.

Baigę diegti, įjunkite maitinimą, galėsite naudoti ventiliatoriaus lemputę nuotolinio valdymo pultu.

Lempos laikiklio montavimas

⚠ Dėmesio! Dėl ventiliatoriaus montavimo kreipkitės į kvalifikuotą techninį personalą.

⚠ Dėmesio: jei ventiliatorius montuojamas ant gipso kartono arba medinių lubų ar stalviršių, naudokite šioms medžiagoms tinkamus kaiščius ir varžtus.

Prietaisas turi būti sumontuotas ne mažiau kaip 2,3 m virš grindų (2,3 m yra skirti nuo pėsčiųjų srautas iki ventiliatoriaus apačios). Gaminį taip pat galima naudoti ant esamo lemos laikiklio.

Norėdami padidinti menčių atstumą nuo lubų, naudokite tarpiklio adapterį

⚠ Įspėjimas: nemontuokite gaminio ant lempų laikiklių, prijungtų prie skraidančių maitinimo laidų. Lempos laikiklis būtinai turi būti pritvirtintas prie lubų naudojant atitinkamus kištukus

Patarimai

Gaminyje yra saugos sistema, sustabdanti staigų ventiliatoriaus sukimosi blokažimą. Kad sumažintumėte susižalojimo riziką, nedėkite pirštų ar kitų daiktų į veikiančias ventiliatoriaus mentes.

Valydami paviršių galite nuvalyti drėgna šluoste, nenaudodami korozinių cheminių medžiagų.

Ventiliatoriaus mentes taip pat galima išardyti tiesiogiai, patogiu valyti ir laikyti.

Valymas ir priežiūra

Prieš atlikdami bet kokį valymą įsitikinkite, kad ventiliatorius yra išjungtas.

Nuvalykite dulkes ir dėmes nuo išorinio paviršiaus minkšta dulkių šluoste arba minkšta, šiek tiek drėgna šluoste.

⚠ Įspėjimas: neleiskite vandeniui ar kitiems skysčiams patekti į ventiliatoriaus vidų; Nepurkškite / nepurkškite vandens ar kitų skysčių tiesiai ant ventiliatoriaus

Laiką, rekomenduojama išimti baterijas iš baterijų skyriaus

⚠ Dėmesio: naujas ir naudotas baterijas laikykite vaikams nepasiekiamoje vietoje

Su ventiliatoriumi pateiktame nuotolinio valdymo pulte yra mygtuko baterija. Pažeistos arba pažeistos baterijos Skysčio nutekėjimas gali sukelti nudegimus, jei patektų ant odos. Akumulatorius gali kelti pavojų uždegimas vaikams. Prarijus, baterija gali smarkiai nudeginti per 2 valandas ir gali mirtis. Jei vis dar abejojate, ar baterija buvo praryta arba įdėta į kurią nors kūno nedelsdami kreipkitės pagalbos į medicinos personalą.

⚠ Dėmesio: nemeskite baterijų į ugnį; Baterijos gali sprogti arba išsiskirti degus skystis.

Techniniai duomenys

Ventiliatoriaus galia 18W + Lempos galia 22W

Bendra galia: 40W

220-240V 50Hz-60Hz

Lempos lizdas E27

Siekdama nuolat tobulinti, Beper pasilieka teisę keisti ir tobulinti produktą be išankstinio įspėjimo.



Europos direktyva 2011/65/ES dėl elektros ir elektroninės įrangos atliekų (EEĖA) reikalauja, kad senų buitinių elektros prietaisų negalima išmesti į įprastą nerūšiuotų komunalinių atliekų srautą. Seni prietaisai turi būti surenkami atskirai, siekiant optimizuoti juose esančių medžiagų panaudojimą ir perdirbimą bei sumažinti poveikį žmonių sveikatai ir aplinkai. Perbrauktas „šiuokšliadėžės su ratukais“ simbolis ant gaminio primena jūsų įsipareigojimą, kad išmetant prietaisą jį reikia surinkti atskirai.

GARANTIJOS SERTIFIKATAS

Šis prietaisas buvo patikrintas gamykloje. Nuo pirminio pirkimo datos medžiagų ir gamybos defektams taikoma 24 mėnesių garantija. Pretenzijos į garantiją atveju pirkimo kvitas ir garantijos sertifikatas turi būti pateikti kartu.

Garantija galioja tik su garantijos liudijimu ir pirkimo įrodymu (fiskaliniu kvitu), kuriame nurodyta pirkimo data ir prietaiso modelis.

Dėl bet kokios techninės pagalbos susisiekite tiesiogiai su pardavėju arba mūsų pagrindine buveine, kad išlaikytumėte prietaiso veiksmingumą ir NEANKOKITE garantijos. Bet koks pašalinių asmenų įsikišimas į šį prietaisą automatiškai anuliuoja garantiją.

GARANTIJOS SĄLYGOS

Jei garantiniu laikotarpiu prietaisas turi defektų dėl medžiagų ir (arba) gamybos defektų, mes garantuojame nemokamą remontą, jei:

- Prietaisas buvo naudojamas tinkamai ir pagal paskirtį.
- Prietaisas nebuvo sugadintas, kitaip jo negalima prižiūrėti.
- Pateikiamas pirkimo kvitas.
- Ši garantija netaikoma prietaisui, kuris yra nusidėvėjęs.

Todėl garantija netaikoma bet kuriai daliai, kuri gali būti netyčia sulūžusi arba turi matomų naudojimo žymių sunaudojimuose gaminiuose (pvz., lempos, baterijose, kaitinimo elementuose ir kt.), estetinėms dalims ir bet kokiems defektams, atsiradusiems dėl taisyklių nesilaikymo. dėl prietaiso naudojimo, aplaidumo naudojant ir (arba) techninės priežiūros, neatsargumo, netinkamo ar netinkamo įrengimo, žalos transportavimo metu ir bet kokios kitos žalos, nepriklausančios tiekėjui.

Dėl kiekvieno defekto, kurio nepavyko ištaisyti per garantinį laikotarpį, prietaisas bus pakeistas nemokamai. Bet koku atveju, jei dėl defekto, lūžimo ar gedimo keičiama dalis yra priedas ir (arba) nuimama gaminio dalis, Beper pasilieka teisę pakeisti tik pačią atitinkamą dalį, o ne visą gaminį.

Kreipkitės į savo šalies platintoją arba aptarnavimo skyrių Beper.

El. paštu assistenza@beper.com, kuris persiųs jūsų užklausas jūsų platintojui.

Общи предупреждения

Прочетете следните инструкции преди употребата на уреда. Преди и по време на употребата на уреда трябва да се спазват някои основни предпазни мерки.

След премахване на опаковъчните материали, проверете целостта на уреда. При наличие на съмнения не използвайте уреда и се свържете с упълномощен персонал.

Опаковъчните материали (пластмасови торбички, стиропор и др.) винаги трябва да се съхраняват далеч от деца, тъй като представляват потенциален риск.

Винаги се уверете, че напрежението на захранването съвпада с напрежението, посочено на техническия етикет, и че електрическата система е съвместима с мощността на уреда.

Никога не изваждайте щепсела на уреда от контакта, като дърпате захранващия кабел. Уверете се, че кабелът не влиза в контакт с горещи или остри повърхности. Не използвайте уреда, ако захранващият кабел е повреден.

Ако захранващият кабел е повреден, той трябва да бъде заменен от производителя, от техническата следпродажбена услуга или от квалифициран човек, за да се избегне всякакъв потенциален риск.

Свържете уреда само към АС захранващ контакт.

Обикновено не се препоръчва използването на адаптери, множествени контакти и/или удължители на кабели.

Когато използването им е необходимо, използвайте само адаптери и удължители на кабели, отговарящи на приложимите норми за безопасност.

Този уред трябва да се използва само за предназначението, за което е изрично предназначен. Всякаква друга употреба се счита за неправилна и следователно опасна, като води до изтичане на гаранцията. Производителят не може да бъде държан отговорен за всякакви щети, причинени от неправилна, неподходяща и неразумна употреба.

За да се избегне опасно прегряване, напълно развийте захранващия кабел и изключете щепсела от контакта, когато уредът не се използва. Преди да извършите каквато и да е почистваща или поддържаща операция, изключете щепсела от контакта. Не потапяйте уреда във вода или други течности.

Дръжте уреда далеч от източници на топлина (напр. радиатор). Този уред не трябва да се използва от лица (включително деца) с ограничени физически, сетивни или умствени възможности, от лица, които нямат опит и познания за уреда, освен ако не са под строг надзор или добре инструктирани от лице, отговорно за тяхната безопасност по отношение на използването на уреда.

Децата не трябва да играят с уреда.

Когато уредът трябва да бъде изхвърлен, препоръчително е да го направите неизползваем.

Също така се препоръчва да се обезвредят тези части на уреда, които могат да представляват опасност. Този уред не трябва да се използва от деца. Децата не трябва да играят с уреда. Дръжте уреда и неговия кабел далеч от деца под 8 годишна възраст.

Този уред може да бъде използван от деца на 8 години или по-големи и от лица с ограничени физически, сетивни или умствени възможности, или от лица, които нямат опит и познания за уреда, при условие че са получили пълни инструкции относно безопасната употреба на уреда и че разбират свързаните рискове.

Предупреждения за употреба

Не поставяйте предмети и/или пръсти в решетката, когато вентилаторът работи.

Винаги изключвайте вентилатора от захранването, преди да извършвате каквито и да е операции по почистване и поддръжка.

Не потапяйте продукта, неговия захранващ кабел и щепсела във вода или друга течност – не пръскайте вода или други течности върху продукта, захранващия кабел или щепсела.

Не използвайте продукта, ако той и/или неговият захранващ кабел имат видими повреди или неизправности.

Не използвайте в присъствието на експлозивни или запалими газове.

Не използвайте вентилатора извън или близо до контейнери с вода като бани или перални

Не поставяйте вентилатора на места, където може да падне във вода, например близо до вани, плувни басейни, басейни или други съдове.

Не използвайте вентилатора в близост до завеси, растения, завеси и в близост до предмети, които могат да се закачат в пердите. Ако има неизправности или необичайни шумове, незабавно спрете да работите с уреда.

Не покривайте продукта с кърпи, дрехи, драперии и др.

Този уред може да се използва от деца на възраст над 8 години и лица с намалени физически, сетивни или умствени способности или липса на опит и познания, при условие че са били напълно инструктирани относно използването на уреда по безопасен начин и разберете свързаните с това опасности.

Децата не трябва да си играят с този уред.

Почистването и поддръжката не могат да се извършват от деца без надзор.

За безопасността на децата и домашните любимци отстранете и изхвърлете целия опаковъчен материал преди употреба.

Този вентилатор е предназначен само за домашна употреба, както е описано в това ръководство. Всяка друга употреба трябва да се счита за неправилна и следователно опасна.

⚠ Предупреждение: ако вентилаторът трепти необичайно по време на употреба, незабавно спрете да го използвате и се свържете с вашия доверен електротехник или специалиста, който е извършил монтажа.

Винаги използвайте оригинални резервни части, свържете се със следпродажбеното обслужване, посочено в това ръководство, и се свържете с квалифициран технически персонал за всякакви операции по поддръжка и ремонт.

Средствата за изключване трябва да бъдат включени във фиксираното окабеляване в съответствие с правилата за окабеляване.

⚠ Важно: дюбелите и винтовете, използвани за фиксиране на конзолата към тавана, трябва да могат да издържат тегло 4 пъти по-голямо от това на вентилатора (тегло на вентилатора:.. грама 650)

Описание на продукта Фиг.А

1. Основен модул
2. Остриета (6 бр. бели + 6 бр. цветни)
3. Стойка за лампа
4. Дистанционен адаптер
5. Дистанционно управление
6. Анкери за стени

Описание на дистанционното управление Фиг.Б

- 1) Включване/изключване на захранването (функция памет)
- 2) Топла светлина
- 3) Яркост-
- 4) Топла светлина+
- 5) Среден вятър
- 6) Мек вятър
- 7) Таймер
- 8) Включване/изключване на светлината
- 9) Нощна светлина
- 10) Естествена светлина
- 11) Бяла светлина
- 12) Яркост+
- 13) Бяла светлина+
- 14) Включване/изключване на вентилатора
- 15) Силен вятър
- 16) Пластмасово уплътнение

Монтаж Фиг. С

⚠ Внимание: Отстранете всички пластмасови опаковки, преди да започнете да използвате продукта.

Уверете се, че сте прекъснали захранването преди инсталиране.

Сглобете 6-те перки на вентилатора, както е показано на снимката (страната нагоре е отбелязана върху перката на вентилатора: НАГОРЕ СТРАНА)

Монтирайте цялата лампа на изхода.

След като завършите инсталацията, включете захранването, можете да използвате светлината на вентилатора с дистанционно управление.

Монтаж на държача на лампата

⚠ внимание! Обърнете се към квалифициран технически персонал за монтаж на вентилатор.

⚠ Внимание: Ако вентилаторът е монтиран върху гипсокартон или дървени тавани или плотове, използвайте дюбели и винтове, подходящи за тези материали.

Уредът трябва да бъде монтиран най-малко 2,3 m над пода (2,3 m са предвидени от пешеходен трафик до дъното на вентилатора). Продуктът може да се използва и върху съществуващ фасунга.

Използвайте дистанционния адаптер, за да увеличите разстоянието на ножовете от тавана

⚠ Предупреждение: Не монтирайте продукта върху държачи за лампи, свързани към летящи захранващи кабели. Държачът на лампата трябва задължително да бъде фиксиран към тавана с помощта на съответните тапи

Съвети

Продуктът е оборудван със система за безопасност за спиране при внезапно блокиране на въртенето на вентилатора. За да намалите риска от нараняване, моля, не поставяйте пръстите си или други предмети във работещите перки на вентилатора.

За почистване можете да използвате влажна кърпа, за да избършете повърхността, без да използвате корозивни химикали.

Перките на вентилатора също могат да се разглобяват директно, удобно за почистване и съхранение.

Почистване и поддръжка

Уверете се, че вентилаторът е изключен, преди да извършите каквото и да е почистване.

Отстранете праха и петна от външната повърхност с помощта на мека кърпа за прах или мека, леко влажна кърпа.

⚠ Внимание: Не позволявайте вода или други течности да попаднат във вентилатора; Не пръскайте/пръскайте вода или други течности директно върху вентилатора

Препоръчително е да извадите батериите от отделението за батерии, ако дистанционното управление не се използва за дълги периоди от време

⚠ Внимание: Съхранявайте новите и използваните батерии далеч от деца

Дистанционното управление, което се доставя с вентилатора, включва батерия с бутон. Повредени или повредени батерии Изтичането на течност може да причини изгаряния, ако влезе в контакт с кожата. Батерията може да представлява риск от задушаване за деца. При поглъщане батерията може да причини сериозни изгаряния в рамките на 2 часа и може смърт. Ако все още се съмнявате, че батерията е била погълната или поставена в някоя тялото незабавно потърсете помощ от медицински персонал.

⚠ Внимание: Не изхвърляйте батериите в огън; Батериите могат да експлодират или да отделят запалима течност.

Технически данни

Мощност на вентилатора 18W + Мощност на лампата 22W

Обща мощност: 40W

220-240V 50Hz-60Hz

Цокъл за лампа E27

С оглед непрекъснато подобряване, Верег си запазва правото да прави промени и подобрения в продукт без предизвестие.



Европейската директива 2011/65/ЕС относно отпадъците от електрическо и електронно оборудване (WEEE) изисква старите домакински електрически уреди да не се изхвърлят в нормалния несортиран битов поток от отпадъци. Старите уреди трябва да се събират отделно, за да се оптимизира възстановяването и рециклирането на материалите, които съдържат, и да се намали въздействието върху човешкото здраве и околната среда. Символът със зачеркнат „кофа за боклук“ върху продукта ви напомня за вашето задължение, че когато изхвърляте уреда, той трябва да бъде събиран отделно.

ГАРАНЦИОНЕН СЕРТИФИКАТ

Този уред е проверен във фабриката. От датата на първоначалната покупка се прилага гаранция от 24 месеца за материални и производствени дефекти. Касовата бележка и гаранционният сертификат трябва да бъдат представени заедно в случай на иск за гаранция.

Гаранцията е валидна само при наличие на гаранционен сертификат и документ за покупка (фискален бон), в който е посочена датата на закупуване и модела на уреда

За всяка техническа помощ, моля, свържете се директно с продавача или нашия централен офис, за да запазите ефективността на уреда и ДА НЕ анулира гаранцията. Всяка намеса на този уред от неупълномощени лица автоматично ще анулира гаранцията.

ГАРАНЦИОННИ УСЛОВИЯ

Ако уредът покаже дефекти в резултат на дефектен материал и/или производство по време на гаранционния период, ние гарантираме безплатен ремонт при условие, че:

- Уредът е използван правилно и за целта, за която е предназначен.
- Уредът не е бил манипулиран, иначе не подлежи на поддръжка.
- Представя се касовата бележка за покупката.
- Уредът, който показва умерено износване, не се покрива от тази гаранция.

Следователно, всяка част, която може да бъде случайно счупена или има видими признаци на употреба в консумативи (като лампи, батерии, нагревателни елементи...), естетичните части са изключени от гаранцията, както и всякакви дефекти, произтичащи от неспазване на правилата. За употреба, небрежност при използване и/или поддръжка на уреда, небрежност, грешна или неправилна инсталация, повреда по време на транспортиране и всякакви други щети, които не се дължат на доставчика.

За всеки дефект, който не може да бъде отстранен в рамките на гаранционния период, уредът ще бъде заменен безплатно.

Във всеки случай, ако частта, която трябва да бъде заменена поради дефект, счупване или неизправност, е аксесоар и/или разглобяема част от продукта, Верег си запазва правото да замени само въпросната част, а не целия продукт

Свържете се с вашия дистрибутор във вашата страна или с отдела за следпродажбено обслужване Верег. Изпратете имейл на assistenza@beper.com, който ще препрати вашите запитвания към вашия дистрибутор.

Opća upozorenja

Prije uporabe uređaja pročitajte sljedeće upute.

Prije i tijekom uporabe uređaja potrebno je pridržavati se nekih osnovnih mjera opreza.

Nakon uklanjanja svih materijala za pakiranje, provjerite cjelovitost uređaja. U slučaju bilo kakve sumnje nemojte koristiti uređaj i obratite se stručno osposobljenom osoblju. Materijale za pakiranje (plastične vrećice, stiropor, itd.) uvijek treba držati izvan dohvata djece, kao potencijalnog uzroka rizika.

Uvijek provjerite je li napon mreže jednak naponu navedenom na naljepnici s tehničkim podacima i je li električni sustav kompatibilan sa snagom uređaja.

Nikada ne isključujte uređaj iz utičnice povlačenjem za kabel.

Pazite da kabel nikada ne dođe u dodir s vrućim ili oštrim površinama.

Nemojte koristiti uređaj ako je kabel za napajanje oštećen.

Ako je kabel za napajanje oštećen, mora ga zamijeniti proizvođač ili njegova tehnička služba nakon prodaje ili kvalificirana osoba, kako bi se izbjegao svaki mogući rizik.

Aparat priključite samo na utičnicu za izmjeničnu struju.

Općenito se ne preporučuje korištenje adaptera, višestrukih utičnica i/ili produžnih kabela.

Kada je njihova uporaba nužna, koristite samo adaptere i produžne kabele koji su u skladu s važećim sigurnosnim propisima.

Ovaj uređaj smije se koristiti samo za rad za koji je izričito dizajniran. Svaka druga uporaba smatra se neispravnom i stoga opasnom, uzrokujući prestanak važenja jamstva. Proizvođač se ne može smatrati odgovornim za bilo kakvu štetu nastalu nepravilnom, nepravilnom i nerazumnom uporabom.

Kako biste izbjegli opasno pregrijavanje, potpuno odmotajte kabel za napajanje i izvucite utičnicu iz utičnice kada se uređaj ne koristi. Prije izvođenja bilo kakvog postupka čišćenja ili održavanja, isključite utičnicu iz utičnice.

Nemojte uranjati uređaj u vodu ili druge tekućine.

Držite uređaj podalje od izvora topline (npr. radijatora).

Ovaj uređaj ne smiju koristiti osobe (uključujući djecu) s ograničenim fizičkim, osjetilnim ili mentalnim sposobnostima, osobe koje nemaju dovoljno iskustva i znanja o uređaju, osim ako ih osoba odgovorna za njihovu sigurnost pomno ne nadzire ili im daje upute o korištenju uređaja.

Djeca se ne smiju igrati s uređajem.

Kada se uređaj mora zbrinuti, preporuča se učiniti ga neispravnim.

Također se preporučuje da one dijelove uređaja koji bi mogli predstavljati opasnost učinite bezopasnim.

Ovaj uređaj ne smiju koristiti djeca. Djeca se ne smiju igrati s uređajem. Držite uređaj i njegov kabel dalje od djece mlađe od 8 godina.

Ovaj uređaj mogu koristiti djeca od 8 godina ili starija i osobe s ograničenim fizičkim, osjetilnim ili mentalnim sposobnostima ili osobe koje nemaju dovoljno iskustva i znanja o uređaju, pod uvjetom da su dobile potpune upute o sigurnoj uporabi uređaja. i pod uvjetom da razumiju povezane rizike.

Upozorenja za upotrebu

Ne stavljajte predmete i/ili prste u rešetku dok ventilator radi.

Uvijek isključite ventilator prije izvođenja bilo kakvih postupaka čišćenja i održavanja.

Nemojte uranjati proizvod, njegov kabel za napajanje i utikač u vodu ili druge tekućine – nemojte prskati vodu ili druge tekućine po proizvodu, kabelu za napajanje ili utikaču.

Nemojte koristiti proizvod ako on i/ili njegov kabel za napajanje pokazuju vidljiva oštećenja ili kvarove.

Nemojte koristiti u prisutnosti eksplozivnih ili zapaljivih plinova.

Nemojte koristiti ventilator na otvorenom ili u blizini spremnika s vodom kao što su kupaonice ili praonice

Ne postavljajte ventilator na mjesto gdje bi mogao pasti u vodu, npr. u blizini kada, bazena, umivaonika ili drugih spremnika.

Nemojte koristiti ventilator u blizini zavjesa, biljaka, draperija ili u blizini predmeta koji bi se mogli zaplesti u lopatice.

U slučaju kvara ili neuobičajene buke, odmah prekinite s radom uređaja.

Ne prekrivajte proizvod krpama, odjećom, zastorima itd.

Ovaj uređaj mogu koristiti djeca starija od 8 godina te osobe sa smanjenim fizičkim, osjetilnim ili mentalnim sposobnostima ili s ograničenim iskustvom i znanjem, pod uvjetom da su dobili potpune upute o sigurnoj uporabi uređaja i koji razumiju uključene rizike.

Djeca se ne smiju igrati s ovim uređajem.

Čišćenje i održavanje ne smiju obavljati djeca bez nadzora. Radi sigurnosti djece i kućnih ljubimaca, uklonite i bacite sav materijal za pakiranje prije uporabe. Ovaj ventilator namijenjen je samo za kućnu upotrebu, kao što je opisano u ovom priručniku. Svaka druga uporaba smatra se neprikladnom i stoga opasnom.

⚠ Upozorenje: ako ventilator neuobičajeno oscilira tijekom uporabe, odmah prekinite rad i kontaktirajte svog pouzdanog električara ili stručnjaka koji je izvršio instalaciju.

Uvijek koristite originalne rezervne dijelove, kontaktirajte službu za pomoć navedenu u ovom priručniku i obratite se kvalificiranom tehničkom osoblju za sve operacije održavanja i popravka. Sredstvo za odspajanje mora biti ugrađeno u fiksno ožičenje u skladu s pravilima za ožičenje.

⚠ Važno: čepovi i vijci koji se koriste za pričvršćivanje nosača na strop moraju moći izdržati težinu 4 puta veću od težine ventilatora (težina ventilatora: 650gr)

Opis proizvoda SI.A

1. Glavna jedinica
2. Oštrice (6 bijelih komada + 6 u boji)
3. Držač svjetiljke
4. Odstojni adapter
5. Daljinski upravljač
6. Tiple za pričvršćivanje na zid

Opis daljinskog upravljača Slika B

1. Uključivanje/isključivanje (funkcija memorije)
2. Toplo svjetlo
3. Svjetlina -
4. Toplo svjetlo +
5. Srednja ventilacija
6. Lagana ventilacija
7. Mjerač vremena
8. Uključivanje/isključivanje svjetla
9. Noćno svjetlo
10. Prirodno svjetlo
11. Bijelo svjetlo
12. Svjetlina +
13. Bijelo svjetlo +
14. UKLJUČIVANJE/ISKLUČIVANJE ventilatora
15. Jak ventilator
16. Plastična školjka

Montaža Slika C

⚠ Upozorenje: Uklonite svu plastičnu ambalažu prije početka korištenja proizvoda.

Obavezno isključite napajanje prije instalacije.

Sastavite 6 lopatica ventilatora kao što je prikazano na slici (gornja strana je označena na lopatici ventilatora: GORE) Postavite cijelu lampu na utičnicu.

Nakon dovršetka instalacije, uključite napajanje, možete koristiti svjetlo ventilatora daljinskim upravljačem.

Ugradnja držača svjetiljke

⚠ Pažnja! Za ugradnju ventilatora obratite se kvalificiranom tehničkom osoblju.

⚠ Pažnja: ako je ventilator postavljen na gipsane ploče ili drvene stropove ili spuštene stropove, koristite tiple i vijke prikladne za te materijale.

Uređaj mora biti instaliran najmanje 2,3 m od poda (2,3 m su od poda pješački promet na donjem dijelu ventilatora). Proizvod se također može koristiti na već postojećem grlu svjetiljke.

Upotrijebite adapter za razmak kako biste povećali udaljenost noževa od stropa

⚠ Upozorenje: Nemojte instalirati proizvod na držače lampi spojene na labave kabele za napajanje. Držač svjetiljke mora nužno biti pričvršćen na strop pomoću odgovarajućih utikača

Prijedlozi

Proizvod je opremljen sigurnosnim sustavom koji zaustavlja rotaciju ventilatora u slučaju iznenadnog blokiranja. Kako biste smanjili rizik od ozljeda, nemojte stavljati prste ili druge predmete u lopatice ventilatora koje rade.

Za čišćenje možete koristiti vlažnu krpu za čišćenje površine bez upotrebe korozivnih kemikalija.

Lopatice ventilatora također se mogu rastaviti izravno, što je zgodno za čišćenje i skladištenje.

Čišćenje i održavanje

Provjerite je li ventilator isključen prije izvođenja bilo kakvih postupaka čišćenja.

Uklonite prašinu i sve mrlje s vanjske površine mekom krpom protiv prašine ili mekom, blago vlažnom krpom.

⚠ Upozorenje: ne dopustite da voda ili druge tekućine prodru unutar ventilatora; nemojte prskati/prskati vodu ili druge tekućine izravno na ventilator

Preporuča se izvoditi baterije iz odjeljka za baterije ako se daljinski upravljač ne koristi dulje vrijeme

⚠ Upozorenje: nove i rabljene baterije držite izvan dohvata djece

Daljinski upravljač koji dolazi s ventilatorom uključuje gumbastu bateriju. Baterije oštećene ili vidljive istjecanje tekućine može uzrokovati opekline u slučaju dodira s kožom. Baterija može predstavljati rizik od gušenja za djecu. Ako se proguta, baterija može izazvati ozbiljne opekline unutar 2 sata i može rezultirati smrću. Ako i dalje postoji bilo kakva sumnja da je baterija progutana ili umetnuta u bilo koji dio tijela hitno potražite pomoć medicinskog osoblja.

Upozorenje: ne bacajte baterije u vatru; Baterije mogu eksplodirati ili ispustiti zapaljivu tekućinu.

Tehnički podaci

Snaga ventilatora 18W + Snaga lampe 22W

Ukupna snaga: 40W

220-240V 50Hz-60Hz

Grlo za lampu E27

S ciljem kontinuiranog poboljšanja, Beper zadržava pravo izmjena i poboljšanja predmetni proizvod bez prethodne najave.



Europska direktiva 2011/65/EU o otpadnoj električnoj i elektroničkoj opremi (WEEE) zahtijeva da se stari kućanski električni uređaji ne smiju odlagati u uobičajeni nerazvrstani gradski otpad. Stari uređaji moraju se skupljati odvojeno kako bi se optimizirala uporaba i recikliranje materijala koje sadrže i smanjio utjecaj na ljudsko zdravlje i okoliš. Simbol prekrížene kante za otpatke na proizvodu podsjeća vas na vašu obvezu da kada odlažete uređaj mora biti odvojeno prikupljen.

GARANCIJA LIST

Ovaj uređaj je provjeren u tvornici. Od datuma originalne kupnje vrijedi 24-mjesečno jamstvo za greške u materijalu i proizvodnji. Račun o kupnji i jamstveni list moraju se predati zajedno u slučaju jamstvenog zahtjeva.

Jamstvo vrijedi samo uz jamstveni list i dokaz o kupnji (fiskalni račun) na kojem je naznačen datum kupnje i model aparata

Za bilo kakvu tehničku pomoć obratite se izravno prodavaču ili našem glavnom uredu kako bi se očuvala učinkovitost uređaja i NE BILO poništiti jamstvo. Svaka intervencija na ovom uređaju od strane neovlaštenih osoba automatski će poništiti jamstvo.

UVJETI GARANCIJE

Ako uređaj pokaže nedostatke kao rezultat pogrešnog materijala i/ili proizvodnje tijekom jamstvenog razdoblja, jamčimo besplatan popravak pod uvjetom da:

- Aparat je korišten ispravno i u svrhu za koju je namijenjen.
- Aparat nije dirao, inače se ne može održavati.
- Potrebno je predložiti račun o kupnji.
- Uređaj koji pokazuje dosta istrošenost neće biti pokriven ovim jamstvom.

Dakle, bilo koji dio koji bi se mogao slučajno slomiti ili ima vidljive znakove uporabe u potrošnim proizvodima (kao što su lampe, baterije, grijači elementi...), estetski dijelovi su isključeni iz jamstva, a bilo koji kvar proizašao iz nepoštivanja pravila za korištenje, nemara u korištenju i/ili održavanju uređaja, nepažnje, pogrešne ili nepravilne instalacije, oštećenja tijekom transporta i bilo koje druge štete koja se ne može pripisati dobavljaču.

Za svaki kvar koji se ne može popraviti unutar jamstvenog roka, uređaj će biti besplatno zamijenjen.

U svakom slučaju, ako je dio koji treba zamijeniti zbog kvara, loma ili kvara dodatak i/ili odvojivi dio proizvoda, Beper zadržava pravo zamijeniti samo dotični dio, a ne cijeli proizvod

Obratite se svom distributeru u svojoj zemlji ili odjelu postprodaje.

Pošaljite e-poštu na asistenza@beper.com koja će prosljediti vaše upite vašem distributeru.



BEPER SRL

Via Salieri, 30 - 37050 - Vallese di Oppeano - Verona
Tel. 045/7134674 – Fax 045/6984019

beper.com



**CUSTOMER CARE
BEPER**

